

- 02 GOZ  
Kengo Kuma
- 03 PLASTIC RIVERS  
Álvaro Catalán de Ocón
- 04 REVERSIBLE  
Charlotte Lancelot
- 06 THE CROCHET COLLECTION  
Clara von Zweigbergk
- 07 HAPPY  
Sandra Figuerola
- 07 ECHO GREY  
Samuel Wilkinson

**NEW!**  
2022

# GOZ Kengo Kuma

Fibre composition: Wool & teak wood  
Manufacturing technique: Hand loom

Special sizes available, page 97  
Disponible medidas especiales, página 97

m<sup>2</sup> special size **540 €**  
m<sup>2</sup> medidas especiales

## Kiri light grey

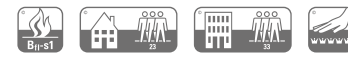
Total approx. weight.: 4 Kg/m<sup>2</sup> / 0.82 lbs/ft<sup>2</sup>  
Total approx. height: 15 mm / 0.6"  
Peso total aprox.: 4 Kg/m<sup>2</sup>  
Altura total aprox.: 15 mm

176x240 cm / 5'9"x7'11" **1.900 €**  
△ 18,5 kg / 40.79 lbs  
⊗ 0,07 m<sup>3</sup> / 2.47 ft<sup>3</sup>  
314117

206x300 cm / 6'9"x9'10" **2.600 €**  
△ 25 kg / 55.12 lbs  
⊗ 0,19 m<sup>3</sup> / 6.71 ft<sup>3</sup>  
314118



Composición de fibras: Lana y madera de Teka  
Técnica de fabricación: Hand loom



Embrace the Japanese lifestyle and walk barefoot on Goz to feel its texture and connect with its natural materials. Remember to be careful: to prevent the wooden rods from breaking, these rugs should not be bent, twisted, or subjected to strong pressure.

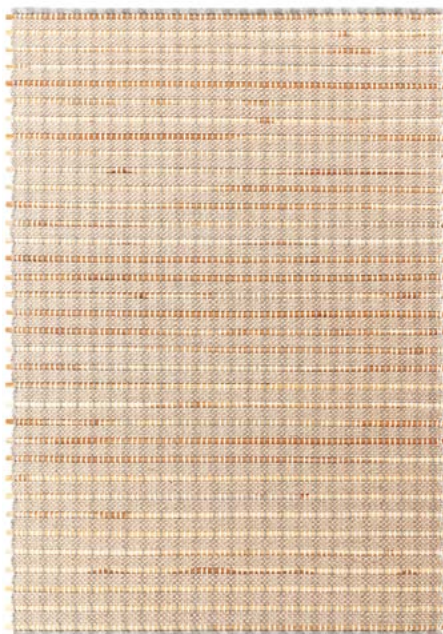
Adopta el estilo de vida japonés y camina descalzo sobre Goz para sentir su textura y conectar con sus materiales naturales. Recuerda tener cuidado: para evitar que se rompan las varillas de madera, estas alfombras no deben doblarse ni torcerse, ni someterse a fuertes presiones.

## Ame beige

Total approx. weight.: 3 Kg/m<sup>2</sup> / 0.62 lbs/ft<sup>2</sup>  
Total approx. height: 10 mm / 0.4"  
Peso total aprox.: 3 Kg/m<sup>2</sup>  
Altura total aprox.: 10 mm

176x240 cm / 5'9"x7'11" **1.340 €**  
△ 11,18 kg / 24.65 lbs  
⊗ 0,07 m<sup>3</sup> / 2.47 ft<sup>3</sup>  
314120

206x300 cm / 6'9"x9'10" **1.900 €**  
△ 18 kg / 39.68 lbs  
⊗ 0,19 m<sup>3</sup> / 6.71 ft<sup>3</sup>  
314121



## Tsuchi brown

Total approx. weight.: 3 Kg/m<sup>2</sup> / 0.62 lbs/ft<sup>2</sup>  
Total approx. height: 10 mm / 0.4"  
Peso total aprox.: 3 Kg/m<sup>2</sup>  
Altura total aprox.: 10 mm

176x240 cm / 5'9"x7'11" **1.340 €**  
△ 11,86 kg / 26.15 lbs  
⊗ 0,07 m<sup>3</sup> / 2.47 ft<sup>3</sup>  
314123

206x300 cm / 6'9"x9'10" **1.900 €**  
△ 18,76 kg / 41.36 lbs  
⊗ 0,19 m<sup>3</sup> / 6.71 ft<sup>3</sup>  
314124



## Hand loom

# PLASTIC RIVERS Álvaro Catalán de Ocón

Fibre composition: 100% recycled PET  
Total approx. weight.: 3,2 Kg/m<sup>2</sup> / 0.66 lbs/ft<sup>2</sup>  
Total approx. height: 8 mm / 0.31" - 18 mm / 0.71"  
Manufacturing technique: Hand tufted  
Tuft/m<sup>2</sup>: 36,000

Composición de fibras: 100% PET reciclado  
Peso total aprox.: 3,2 Kg/m<sup>2</sup>  
Altura total aprox.: 8 mm - 18 mm  
Técnica de fabricación: Hand tufted  
Tuft/m<sup>2</sup>: 36.000

## Hand tufted

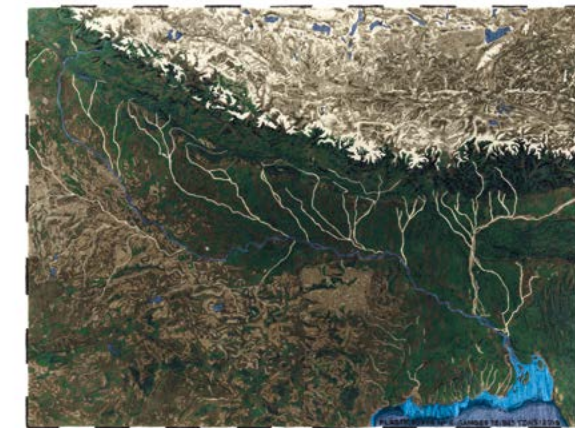


**Ro** PLASTIC PRIZE 2021

## Ganges

300x400 cm / 9'10"x13'2" **5.100 €**  
△ 54 kg / 119 lbs  
⊗ 0,22 m<sup>3</sup> / 7.77 ft<sup>3</sup>

295302



## Yangtze

100x400 cm / 3'4"x13'2" **1.800 €**  
△ 18 kg / 39.68 lbs  
⊗ 0,14 m<sup>3</sup> / 4.9 ft<sup>3</sup>

295308



## Indus

200x300 cm / 6'7"x9'10" **2.650 €**  
△ 27,86 kg / 61.42 lbs  
⊗ 0,17 m<sup>3</sup> / 6 ft<sup>3</sup>

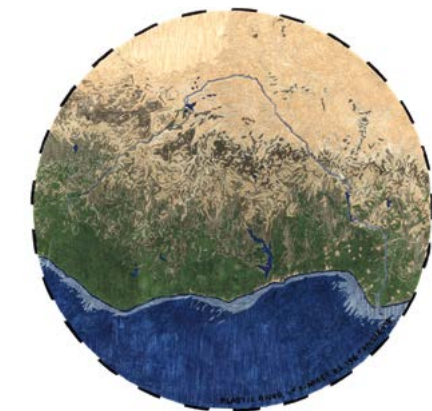
295304



## Niger

D250 cm / 8'2" **2.780 €**  
△ 22,44 kg / 49.47 lbs  
⊗ 0,15 m<sup>3</sup> / 5.30 ft<sup>3</sup>

295306



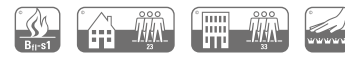


# REVERSIBLE Charlotte Lancelot

Fibre composition: 60% wool + 30% linen + 10% cotton  
 Total approx. weight.: 2,5Kg/m<sup>2</sup> / 0,51 lbs/ft<sup>2</sup>  
 Total approx. height: 10 mm / 0,4"  
 Manufacturing technique: Hand loom

Composición de fibras: 60% lana + 30% lino + 10% algodón  
 Peso total aprox.: 2,5 Kg/m<sup>2</sup>  
 Altura total aprox.: 10 mm  
 Técnica de fabricación: Hand loom

## Rugs - Alfombras



Special sizes available, page 97  
 Disponible medidas especiales, página 97

m<sup>2</sup> special size **350 €**  
 m<sup>2</sup> medidas especiales

170x240 cm / 5'7"x7'11" **980 €**

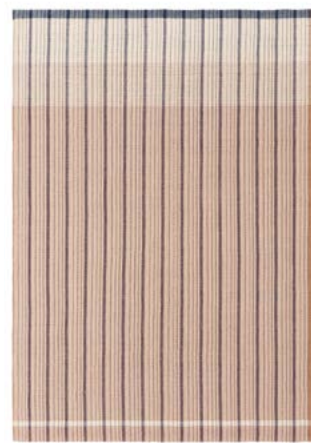
△ 9,6 kg / 21.16 lbs  
 ⊕ 0,07 m<sup>3</sup> / 2.47 ft<sup>3</sup>

Pink 314128  
 Yellow 314131  
 Black 314134

200x300 cm / 6'7"x9'10" **1.420 €**

△ 14 kg / 30.83 lbs  
 ⊕ 0,10 m<sup>3</sup> / 3.53 ft<sup>3</sup>

Pink 314129  
 Yellow 314132  
 Black 314135



Linen side Lino

Pink



Yellow



Black



Wool side Lana



## Poufs - Pufs

Fibre composition: 60% wool + 30% linen + 10% cotton  
 Filling: 100% foam rubber

Composición de fibras: 60% lana + 30% lino + 10% algodón  
 Relleno: 100% gomaespuma

15% price increase for BS 5852 option

Opción relleno BS 5852, incremento de precio 15%

61x61x37h cm / 24"x24"x15"h **830 €**

△ 5,8 kg / 12.79 lbs  
 ⊕ 0,20 m<sup>3</sup> / 7.6 ft<sup>3</sup>

Pink 314140  
 Yellow 314142  
 Black 314144



Pink



Yellow



Black



## GAN Spaces



# THE CROCHET COLLECTION

## Clara von Zweigbergk

Fibre composition: 100% wool  
 Total approx. weight: 3,5 Kg/m<sup>2</sup> / 0.72 lbs/ft<sup>2</sup>  
 Total approx. height: 10 mm / 0.4"  
 Manufacturing technique: Embroidery  
 Knots/m<sup>2</sup> approx: 120

Composición de fibras: 100% lana  
 Peso total aprox.: 3,5 Kg/m<sup>2</sup>  
 Altura total aprox.: 10 mm  
 Técnica de fabricación: Embroidery  
 Nudos/m<sup>2</sup> aprox.: 120

## Embroidery



Includes anti slipping pads, page 99  
 Incluye bases antideslizantes, página 99

Special sizes available, page 97  
 Disponible medidas especiales, página 97

m<sup>2</sup> special size **310 €**  
 m<sup>2</sup> medidas especiales

**Crochet Trio**  
 180x300 cm / 5'11"x9'10" **1.300 €**  
 ⌀ 16 kg / 35,3 lbs  
 ⌀ 0,08 m<sup>3</sup> / 2.82 ft<sup>3</sup>  
 Mix 314165



Mix

**Crochet Mono**  
 180x100 cm / 5'11"x39" **510 €**  
 ⌀ 5,3 kg / 11.68 lbs  
 ⌀ 0,03 m<sup>3</sup> / 1.06 ft<sup>3</sup>  
 Blue 314182  
 Pink 314184  
 Beige 314180



Blue

Pink

Beige

# HAPPY

## Sandra Figuerola

Fibre composition: 100% wool  
 Total approx. weight: 1,3 Kg/m<sup>2</sup> / 0.29 lbs/ft<sup>2</sup>  
 Total approx. height: 6 mm / 0.24"  
 Manufacturing technique: Kilim

Composición de fibras: 100% lana  
 Peso total aprox.: 1,3 Kg/m<sup>2</sup>  
 Altura total aprox.: 6 mm  
 Técnica de fabricación: Kilim

The use of anti slipping pads is recommended, page 99  
 Se recomienda el uso de bases antideslizantes, página 99

Special sizes available, page 97  
 Disponible medidas especiales, página 97

m<sup>2</sup> special size **260 €**  
 m<sup>2</sup> medidas especiales

170x240 cm / 5'7"x7'11" **700 €**  
 ⌀ 5 kg / 11.1 lbs  
 ⌀ 0,03 m<sup>3</sup> / 1.1 ft<sup>3</sup>  
 Mix 314193

200x300 cm / 6'7"x9'10" **1.020 €**  
 ⌀ 8 kg / 17.64 lbs  
 ⌀ 0,04 m<sup>3</sup> / 1.41 ft<sup>3</sup>  
 Mix 314194

# ECHO Grey

## Samuel Wilkinson

Fibre composition: 100% wool  
 Total approx. weight: 4,1 Kg/m<sup>2</sup> / 0.84 lbs/ft<sup>2</sup>  
 Total approx. height: 9 mm / 0,35"  
 Manufacturing technique: Hand knotted  
 Knots/m<sup>2</sup>: 150,000

Composición de fibras: 100% lana  
 Peso total aprox.: 4,1 Kg/m<sup>2</sup>  
 Altura total aprox.: 9 mm  
 Técnica de fabricación: Hand knotted  
 Nudos/m<sup>2</sup>: 150.000

Special sizes available, page xx  
 Disponible medidas especiales, página xx

m<sup>2</sup> special size **830 €**  
 m<sup>2</sup> medidas especiales

170x240 cm / 5'7"x7'11" **2.670 €**  
 ⌀ 16,73 kg / 43.50 lbs  
 ⌀ 0,06 m<sup>3</sup> / 2.1 ft<sup>3</sup>  
 Grey 314187

200x300 cm / 6'7"x9'10" **3.600 €**  
 ⌀ 24,6 kg / 54.23 lbs  
 ⌀ 0,10 m<sup>3</sup> / 3.5 ft<sup>3</sup>  
 Grey 314188

300x400 cm / 9'10"x13'2" **7.000 €**  
 ⌀ 49,2 kg / 108.47 lbs  
 ⌀ 0,14 m<sup>3</sup> / 4.9 ft<sup>3</sup>  
 Grey 314189

# Kilim



Mix

## Hand knotted



Grey





*TARIFA 2021*

# Index

## GAN SPACES

- 11 Chaddar by Charlotte Lancelot
- 13 Roots by Inma Bermúdez
- 14 Raw by Made Studio
- 15 Nuances by Patricia Urquiola
- 17 Lan by Neri&Hu
- 19 Canevas Geo by Charlotte Lancelot
- 20 Canevas by Charlotte Lancelot
- 21 Rustic Chic by Sandra Figuerola
- 22 Mangas Original by Patricia Urquiola
- 25 Mangas Space by Patricia Urquiola
- 29 Bandas by Patricia Urquiola
- 37 Silai by Charlotte Lancelot
- 41 Sail by Héctor Serrano
- 43 Glaoui by Sandra Figuerola

## 44 *HAND KNOTTED*

## 49 *FELT*

## 50 *KILIM*

## 56 *HAND LOOM*

## 61 *EMBROIDERY*

## 63 *HAND TUFTED*

## ACCESSORIES

- 67 Grapy by Kensaku Oshiro
- 69 Ruff Pouf by Romero&Vallejo
- 70 Knitted Stools by Claire-Anne O'Brien

## OUTDOOR

- 73 Isla by Sebastian Herkner
- 77 Garden Layers by Patricia Urquiola
- 89 Grapy outdoor by Kensaku Oshiro
- 91 Diamond by Charlotte Lancelot
- 92 Aram by Nendo

## ANNEX

- 95 Manufacturing techniques
- 97 Rug special sizes
- 98 Customizing
- 99 Anti-slip underlays
- 100 Regulation & certification
- 103 Functional finishes
- 104 Care & cleaning
- 105 General conditions of sale

NEW  
SECTION



RUGS / ALFOMBRAS

Fibre composition: 100% wool. PVC net base  
 Total approx. weight: 3,2 Kg/m<sup>2</sup> / 0.65 lbs/ft<sup>2</sup>  
 Total approx. height: 20 mm / 0.78"  
 Manufacturing technique: Embroidery

Composición de fibras: 100% lana. Reticula interior PVC  
 Peso total aprox.: 3,2 Kg/m<sup>2</sup>  
 Altura total aprox.: 20 mm  
 Técnica de fabricación: Bordado



Special sizes available, page 97  
 Disponible medidas especiales, página 97

m<sup>2</sup> special size / m<sup>2</sup> medida especial **590 €**

175x235 cm / 5'8"x7'7" **1.720 €**  
 Δ 15,4 Kg / 33.95 lbs  
 ⊕ 0,07 m<sup>3</sup> / 2.47 ft<sup>3</sup>

White	105150
Grey	105147
Camel	105153
Charcoal	105156

205x290 cm / 6'8"x9'5" **2.530 €**  
 Δ 22,7 Kg / 50.04 lbs  
 ⊕ 0,10 m<sup>3</sup> / 3.53 ft<sup>3</sup>

White	105151
Grey	105148
Camel	105154
Charcoal	105157

\* 100% dye-free natural colours  
 \* Colores naturales 100% libre de tintes



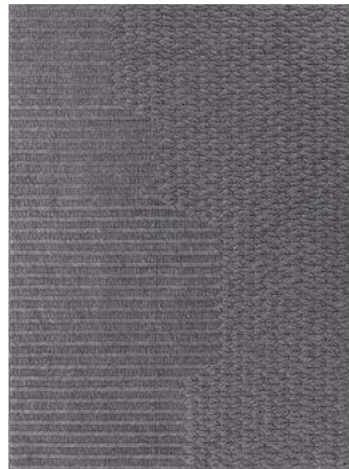
White



Grey



Camel



Charcoal

NEW POUFS / PUFES

Fibre composition: 100% wool. PTFE coated fiberglass mesh  
 Filling: 100% foam rubber

Composición de fibras: 100% lana. Reticula interior de fibra de vidrio recubierta de PTFE (teflón)  
 Relleno: 100% gomaespuma

15% price increase for BS 5852 option

Opción relleno BS 5852, incremento de precio 15%

61x61x37h cm / 24"x24"x15"h **930 €**  
 Δ 5,5 Kg / 12.13 lbs  
 ⊕ 0,20 m<sup>3</sup> / 7.06 ft<sup>3</sup>

White	269138
Grey	269137
Camel	269139
Charcoal	269140



White



Grey



Camel



Charcoal

NEW CUSHIONS / COJINES

Fibre composition: 100% wool. PTFE coated fiberglass mesh  
 Filling: 100% polyester

Composición de fibras: 100% lana. Reticula interior de fibra de vidrio recubierta de PTFE (teflón)  
 Relleno: 100% poliéster

60x35 cm / 24"x14" **150 €**

White	269145
Grey	269144
Camel	269146
Charcoal	269147



White



Grey



Camel



Charcoal

Fibre composition: 85% jute + 15% cotton  
 Total approx weight.: 1,1 Kg/m<sup>2</sup> / 0.20 lbs/ft<sup>2</sup>  
 Total approx. height: 6 mm / 0.24"  
 Manufacturing technique: Kilim

Composición de fibras: 85% yute + 15% algodón  
 Peso total aprox.: 1,1 Kg/m<sup>2</sup>  
 Altura total aprox.: 6 mm  
 Técnica de fabricación: Kilim



Special sizes available, page 97  
 Disponible medidas especiales, página 97

m<sup>2</sup> special size / m<sup>2</sup> medida especial **320 €**

96x144 cm / 3'2"x4'9" **330 €**  
 △ 2 kg / 4.41 lbs  
 ⊕ 0,01 m<sup>3</sup> / 0.35 ft<sup>3</sup>  
 01 269243  
 02 269244  
 03 269245  
 04 269246

96x240 cm / 3'3"x7'11" **550 €**  
 △ 3,5 kg / 7.72 lbs  
 ⊕ 0,02 m<sup>3</sup> / 0.71 ft<sup>3</sup>  
 01 269247  
 02 269248  
 03 269249  
 04 269250

192x240 cm / 6'4"x7'11" **1.100 €**  
 △ 6,5 kg / 14.33 lbs  
 ⊕ 0,05 m<sup>3</sup> / 1.77 ft<sup>3</sup>  
 01 269251  
 02 269252  
 03 269253  
 04 269254

240x288 cm / 7'11"x9'5" **1.650 €**  
 △ 10,5 kg / 23.15 lbs  
 ⊕ 0,06 m<sup>3</sup> / 2.1 ft<sup>3</sup>  
 01 269255  
 02 269256  
 03 269257  
 04 269258

\* Anti-slipping pad included  
 \* Base antideslizante incluida en el precio



01



02



03



04

Products manufactured in jute may have slight imperfections such as knots and colour variations. *Los productos fabricados en yute pueden presentar pequeñas imperfecciones como nudos y cambios de coloración.*

Composition: Acacia wood frame and jute handwoven seat

Composición: Estructura de madera de Acacia y asiento trenzado a mano en yute



Solid Acacia wood can present significant colour variations in the same piece, just like it does as a tree. It is a natural process and will not affect the beauty or resistance of the product.

La madera maciza de Acacia puede presentar cambios importantes de color en una misma pieza, al igual que lo hace en el árbol. Es una característica natural y no afectará a la belleza ni a la resistencia del producto.

**Single stool**  
 46x46x40h cm / 1'6"x1'6"x1'3"h **290 €**  
 △ 5 kg / 11.02 lbs  
 ⊕ 0,15 m<sup>3</sup> / 5.30 ft<sup>3</sup>  
 01 269154  
 03 269155



01



03

**Double stool**  
 82x46x40h cm / 2'8"x1'6"x1'3"h **630 €**  
 △ 8 kg / 17.64 lbs  
 ⊕ 0,26 m<sup>3</sup> / 9.18 ft<sup>3</sup>  
 01 269156  
 03 269157



01



03

Fibre composition: jute + wool  
 Back: cotton  
 Total approx. weight: 2,5 Kg/m<sup>2</sup> / 0.51 lbs/ft<sup>2</sup>  
 Total approx. height: 20 mm / 0.78"  
 Manufacturing technique: Hand loom

Composición de fibras: yute + lana  
 Reverso: algodón  
 Peso total aprox.: 2,5 Kg/m<sup>2</sup>  
 Altura total aprox.: 20 mm  
 Técnica de fabricación: Telar manual



Special sizes available, page 97  
 Disponible medidas especiales, página 97

m<sup>2</sup> special size / m<sup>2</sup> medida especial **240 €**

170x240 cm / 5'7"x7'11" **770 €**  
 △ 9,5 Kg / 20.9 lbs  
 ⊕ 0,04 m<sup>3</sup> / 1.55 ft<sup>3</sup>  
 White 141999  
 Pink 141998  
 Blue 142000

200x300 cm / 6'7"x9'10" **1.150 €**  
 △ 14 Kg / 30.8 lbs  
 ⊕ 0,06 m<sup>3</sup> / 2.12 ft<sup>3</sup>  
 White 142003  
 Pink 142002  
 Blue 142004



White



Pink



Blue

Fibre composition: jute + wool  
 Filling: 100% foam rubber

Composición de fibras: yute + lana  
 Relleno: 100% gomaespuma

15% price increase for BS 5852 option

Opción relleno BS 5852, incremento de precio 15%

**Small pouf / Puf pequeño**  
 78x78x38h cm / 31"x31"x15"h **750 €**  
 △ 6,8 kg / 15 lbs  
 ⊕ 0,30 m<sup>3</sup> / 10.59 ft<sup>3</sup>  
 White 142044  
 Pink 142040  
 Blue 142042



White



Pink



Blue

**Big pouf / Puf grande**  
 148x78x38h cm / 58"x31"x15"h **1.150 €**  
 △ 13 kg / 28.6 lbs  
 ⊕ 0,51 m<sup>3</sup> / 18 ft<sup>3</sup>  
 White 142010  
 Pink 142006  
 Blue 142008

Fibre composition: jute + wool  
 Filling: 100% polyester

Composición de fibras: yute + lana  
 Relleno: 100% poliéster

15% price increase for BS 5852 option

Opción relleno BS 5852, incremento de precio 15%

50x50 cm / 20"x20" **140 €**  
 White 142020  
 Pink 142016  
 Blue 142012



White



Pink



Blue

70x40 cm / 28"x16" **130 €**  
 White 142022  
 Pink 142018  
 Blue 142014

Products manufactured in jute may have slight imperfections such as knots and colour variations.

Los productos fabricados en yute pueden presentar pequeñas imperfecciones como nudos y cambios de coloración.



RUGS / ALFOMBRAS



Fibre composition: felt base (75% wool + 25% viscose) and viscose embroidery  
 Total approx weight.: 3 Kg/m<sup>2</sup> / 0.62 lbs/ft<sup>2</sup>  
 Total approx. height: 8 mm / 0.31"  
 Manufacturing technique: Felt + Embroidery

Composición de fibras: base fieltro (75% lana + 25% viscosa) y bordado viscosa  
 Peso total aprox.: 3 Kg/m<sup>2</sup>  
 Altura total aprox.: 8 mm  
 Técnica de fabricación: Fieltro + Bordado



Line

200x300 cm / 6'7"x9'10"  
 ⚬ 18 kg / 39.68 lbs  
 ⚬ 0,13 m<sup>3</sup> / 4.6 ft<sup>3</sup>  
 Burgundy 141975  
 Naiad 141976  
 Volcano 141977

2.100 €



Burgundy

Naiad

Volcano

Curve

200x300 cm / 6'7"x9'10"  
 ⚬ 18 kg / 39.68 lbs  
 ⚬ 0,13 m<sup>3</sup> / 4.6 ft<sup>3</sup>  
 Burgundy 141969  
 Naiad 141970  
 Volcano 141971

2.100 €



Burgundy

Naiad

Volcano

Round

250x300 cm / 8'3"x9'10"  
 ⚬ 19,5 kg / 42.33 lbs  
 ⚬ 0,16 m<sup>3</sup> / 5.7 ft<sup>3</sup>  
 Burgundy 141981  
 Naiad 141982  
 Volcano 141983

2.400 €



Burgundy

Naiad

Volcano

POUFS / PUFOS

Fibre composition: felt base (75% wool + 25% viscose) and viscose embroidery  
 Filling: Foam rubber with wood base

Composición de fibras: base fieltro (75% lana + 25% viscosa) y bordado viscosa  
 Relleno: Gomaespuma con base de madera

15% price increase for BS 5852 option

Opción relleno BS 5852, incremento de precio 15%

100x56x43 cm / 40"x22"x17"h  
 ⚬ 14,75 kg / 32.51 lbs  
 ⚬ 0,3 m<sup>3</sup> / 10.6 ft<sup>3</sup>  
 Burgundy 141990  
 Naiad 141992  
 Volcano 141988

970 €



Burgundy

Naiad

Volcano

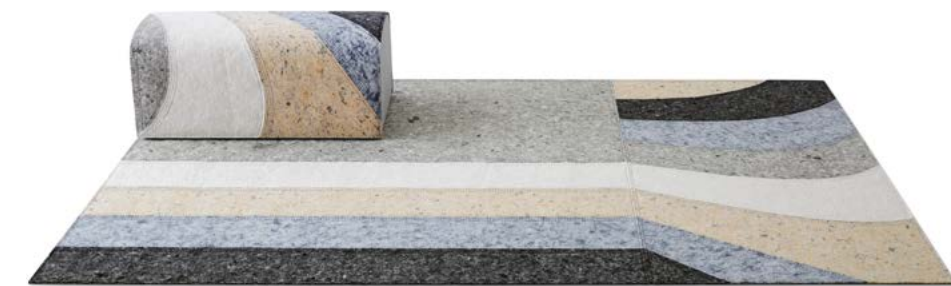
COMPOSITION EXAMPLES / EJEMPLOS DE COMPOSICIÓN



01— 3.070 €



02— 3.370 €



03— 3.070 €



RUGS / ALFOMBRAS

Fibre composition: 100% wool  
Total approx. weight: 1,8 Kg/m<sup>2</sup> / 0.38 lbs/ft<sup>2</sup>  
Total approx. height: 18 mm / 0.71"  
Manufacturing technique: Glaoui + Embroidery

Composición de fibras: 100% lana  
Peso total aprox.: 1,8 Kg/m<sup>2</sup>  
Altura total aprox.: 18 mm  
Técnica de fabricación: Glaoui + Bordado



The use of anti slipping pads is recommended, page 99

Se recomienda el uso de bases antideslizantes, página 99

70x240 cm / 2'4"x7'11"  
△ 3,3 kg / 7.28 lbs  
⊖ 0,02 m<sup>3</sup> / 0.67 ft<sup>3</sup>  
Indigo 141939  
Natural 141938

510 €

150x280 cm / 4'11"x9'2"  
△ 8,5 kg / 18.74 lbs  
⊖ 0,05 m<sup>3</sup> / 1.77 ft<sup>3</sup>  
Indigo 141941  
Natural 141940

1.230 €

180x200 cm / 5'11"x6'7"  
△ 6,9 kg / 15.21 lbs  
⊖ 0,04 m<sup>3</sup> / 1.48 ft<sup>3</sup>  
Indigo 141943  
Natural 141942

1.050 €

180x336 cm / 5'11"x11"  
△ 12,2 kg / 26.90 lbs  
⊖ 0,08 m<sup>3</sup> / 2.68 ft<sup>3</sup>  
Indigo 141945  
Natural 141944

1.600 €



Indigo

Natural

MODULES / MÓDULOS

Discontinued products / Descatalogados

Composition: 100% wool and oak wood in matte finish  
Filling: Foam rubber with wood base

Composición: 100% lana y madera de roble acabado mate  
Relleno: Gomaespuma con base de madera

15% price increase for BS 5852 option

Opción relleno BS 5852, incremento de precio

Small module / Módulo pequeño

93x93x38h cm / 37"x37"x15"h  
△ 26,5 kg / 58.42 lbs  
⊖ 0,44 m<sup>3</sup> / 15.57 ft<sup>3</sup>  
Indigo 141963

950 €



Small module / Indigo



Big module / Indigo

Big module / Módulo grande

207x93x38h cm / 82"x37"x15"h  
△ 59,5 kg / 13.18 lbs  
⊖ 0,96 m<sup>3</sup> / 33.83 ft<sup>3</sup>  
Indigo 141961

2.200 €

MODULES WITH BACK / MÓDULOS CON RESPALDO

Discontinued products / Descatalogados

Composition: 100% wool, oak wood in matte finish and thermo-lacquered steel frame  
Filling: Foam rubber with wood base

Composición: 100% lana, madera de roble acabado mate y acero termolacado  
Relleno: Gomaespuma con base de madera

15% price increase for BS 5852 option

Opción relleno BS 5852, incremento de precio

Small module / Módulo pequeño

97x95x130h cm / 38"x37"x51"h  
△ 35,5 kg / 78.26 lbs  
⊖ 0,67 m<sup>3</sup> / 23.70 ft<sup>3</sup>  
Indigo 141964

1.950 €



Small module / Indigo



Big module / Indigo

\*The use of one 63x45 cm cushion is recommended  
\*Se recomienda el uso de un cojín de 63x45 cm

\*The use of two 63x45 cm cushions and one 60x35 cm cushion is recommended  
\*Se recomienda el uso de dos cojines de 63x45 cm y un cojín de 60x35 cm

SCREEN / SEPARADOR

Discontinued products / Descatalogados

Composition: 100% wool screen. Oak wood in matte finish and thermo-lacquered steel frame

Composición: Pantalla 100% lana. Estructura de madera de roble acabado mate y acero

180x40x160h cm / 71"x16"x63"h  
△ 22,5 kg / 49.60 lbs  
⊖ 0,62 m<sup>3</sup> / 21.97 ft<sup>3</sup>  
Indigo 141965

1.850 €



CUSHIONS / COJINES

Discontinued products / Descatalogados

Fibre composition: 100% wool  
Filling: Mix of feathers and polyester fibre

Composición de fibras: 100% lana  
Relleno: Mezcla de plumas y fibra de poliéster

15% price increase for BS 5852 option  
Opción relleno BS 5852, incremento de precio



Indigo

60x35 cm / 24"x14"  
Indigo 141953

150 €



Indigo

63x45 cm / 25"x18"  
Indigo 141955

190 €

COMPOSITION EXAMPLES / EJEMPLOS DE COMPOSICIÓN



01— 6.040 €



02— 16.750 €



RUGS / ALFOMBRAS

Fibre composition: 100% wool  
 Total approx. weight: 3,8 Kg/m<sup>2</sup> / 0.78 lbs/ft<sup>2</sup>  
 Total approx. height: 20 mm / 0.78"  
 Manufacturing technique: Felted wool. Embroidery

Composición de fibras: 100% lana  
 Peso total aprox.: 3,8 Kg/m<sup>2</sup>  
 Altura total aprox.: 20 mm  
 Técnica de fabricación: Fielto. Bordado



170x240 cm / 5'7"x7'11" **2.100 €**  
 △ 12,1 kg / 26.67 lbs  
 ⊕ 0,07 m<sup>3</sup> / 2.33 ft<sup>3</sup>  
 Coral 141505  
 Grey 141506  
 Green 141507



Coral

Grey

Green

CUSHIONS / COJINES

Fibre composition: 100% wool  
 Filling: 100% polyester

Composición de fibras: 100% lana  
 Relleno: 100% poliéster

15% price increase for BS 5852 option

Opción relleno BS 5852, incremento de precio 15%

61x36 cm / 24"x14" **165 €**  
 Coral 141510  
 Grey 141514  
 Green 141518



Coral

Grey

Green

50x50 cm / 20"x20" **165 €**  
 Coral 141508  
 Grey 141512  
 Green 141516



Coral

Grey

Green

RUGS / ALFOMBRAS

Fibre composition: 100% wool  
 Total approx. weight: 3,8 Kg/m<sup>2</sup> / 0.78 lbs/ft<sup>2</sup>  
 Total approx. height: 20 mm / 0.78"  
 Manufacturing technique: Felted wool. Embroidery

Composición de fibras: 100% lana  
 Peso total aprox.: 3,8 Kg/m<sup>2</sup>  
 Altura total aprox.: 20 mm  
 Técnica de fabricación: Fielto. Bordado



170x240 cm / 5'7"x7'11" **2.100 €**  
 △ 16 kg / 35.2 lbs  
 ⊕ 0,08 m<sup>3</sup> / 2.82 ft<sup>3</sup>  
 Natural 105546  
 Colour 105542

200x300 cm / 6'7"x9'10" **3.100 €**  
 △ 21,5 kg / 47.3 lbs  
 ⊕ 0,15 m<sup>3</sup> / 5.4 ft<sup>3</sup>  
 Natural 105547  
 Colour 105543



Flowers. Natural



Flowers. Colour

80x145 cm / 2'8"x4'9" **710 €**  
 △ 5 kg / 11 lbs  
 ⊕ 0,03 m<sup>3</sup> / 1.13 ft<sup>3</sup>  
 Natural 105548  
 Colour 105544



Flowers. Natural



Flowers. Colour

SQUARE POUFS / PUFOS CUADRADOS

Fibre composition: 100% wool  
 Filling: Wood frame and foam rubber

Composición de fibras: 100% lana  
 Relleno: Estructura de madera y gomaespuma

15% price increase for BS 5852 option

Opción relleno BS 5852, incremento de precio 15%

60x60x35h cm / 24"x24"x14"h **880 €**  
 △ 15,8 kg / 34.7 lbs  
 ⊕ 0,18 m<sup>3</sup> / 6.35 ft<sup>3</sup>  
 Natural 105582  
 Colour 105580



Flowers. Natural



Flowers. Colour



RUGS / ALFOMBRAS

Fibre composition: jute + wool  
 Total approx. weight: 1,56 Kg/m<sup>2</sup> / 0.32 lbs/ft<sup>2</sup>  
 Total approx. height: 25 mm / 0.98"  
 Manufacturing technique: Hand loom

Composición de fibras: yute + lana  
 Peso total aprox.: 1,56 Kg/m<sup>2</sup>  
 Altura total aprox.: 25 mm  
 Técnica de fabricación: Telar manual



**Geo**  
 200x250 cm / 6'7"x8'3"  
 9 Kg / 19.8 lbs  
 0,05 m<sup>3</sup> / 1.84 ft<sup>3</sup>  
 Pistachio 142062



850 €

270x337 cm / 8'10"x11'1"  
 19 Kg / 41.8 lbs  
 0,13 m<sup>3</sup> / 4.59 ft<sup>3</sup>  
 Pistachio 142063



1.500 €

Pistachio

CUSHIONS / COJINES

Fibre composition: jute  
 Filling: 100% polyester  
 Manufacturing technique: Hand loom

Composición de fibras: yute  
 Relleno: 100% poliéster  
 Técnica de fabricación: Telar manual

15% price increase for BS 5852 option

Opción relleno BS 5852, incremento de precio 15%

**Geo**  
 64x64 cm / 25"x25"  
 Pistachio 142068



140 €

Pistachio

CUSHIONS / COJINES

Fibre composition: jute  
 Filling: 100% polyester  
 Manufacturing technique: Hand knitted

Composición de fibras: yute  
 Relleno: 100% poliéster  
 Técnica de fabricación: Hand knitted

15% price increase for BS 5852 option

Opción relleno BS 5852, incremento de precio 15%

**Geo**  
 70x40 cm / 28"x16"  
 Pistachio 142070  
 B&W 142066



100 €

Pistachio



Black&White

Products manufactured in jute may have slight imperfections such as knots and colour variations.

Los productos fabricados en yute pueden presentar pequeñas imperfecciones como nudos y cambios de coloración.

RUGS / ALFOMBRAS

Fibre composition: 100% wool  
 Back: cotton  
 Total approx. weight: 5,5 Kg/m<sup>2</sup> / 1.1 lbs/ft<sup>2</sup>  
 Total approx. height: 40 mm / 1.57"  
 Manufacturing technique: Hand loom

Composición de fibras: 100% lana  
 Reverso: algodón  
 Peso total aprox.: 5,5 Kg/m<sup>2</sup>  
 Altura total aprox.: 40 mm  
 Técnica de fabricación: Telar manual



Special sizes available, page 97  
 Disponible medidas especiales, página 97

m<sup>2</sup> special size / m<sup>2</sup> medida especial **750 €**

**Rectangular**

170x240 cm / 5'7"x7'11"  
 18,6 kg / 40.9 lbs  
 0,08 m<sup>3</sup> / 2.89 ft<sup>3</sup>

MR1 167348  
 MR2 167349  
 MR3 167344

145x300 cm / 4'9"x9'10" **2.180 €**

19,4 kg / 42.7 lbs  
 0,08 m<sup>3</sup> / 2.86 ft<sup>3</sup>

MR1 167350  
 MR2 167351  
 MR3 167345



MR1



MR2



MR3

**Globo** **2.550 €**

225x245 cm / 7'5"x8'  
 21,2 kg / 46.5 lbs  
 0,09 m<sup>3</sup> / 3.04 ft<sup>3</sup>

MG1 167319  
 MG2 167320  
 MG3 167342



MG1



MG2



MG3

**Farol** **2.400 €**

230x230 cm / 7'7"x7'7"  
 21 kg / 46.1 lbs  
 0,09 m<sup>3</sup> / 3.28 ft<sup>3</sup>

MF1 167315  
 MF2 167316  
 MF3 167340



MF1



MF2



MF3



RUGS / ALFOMBRAS

**Campana**

195x325 cm / 6'5"x10'8"  
 △ 25,5 kg / 56.1 lbs  
 ⊕ 0,09 m³ / 3 ft³  
 MC1 167313  
 MC2 167314  
 MC3 167339

2.980 €



**Mini Caramelo**

90x69 cm / 3'x2'3"  
 △ 3,16 kg / 7 lbs  
 ⊕ 0,02 m³ / 0.78 ft³  
 MM1 167330  
 MM1N 167336

350 €



**Mini Globo**

100x90 cm / 3'3"x3'  
 △ 3,82 kg / 8.4 lbs  
 ⊕ 0,02 m³ / 0.78 ft³  
 MM2 167332  
 MM2N 167338

490 €



**Mini Campana**

136x80 cm / 4'6"x2'8"  
 △ 4,75 kg / 10.5 lbs  
 ⊕ 0,02 m³ / 0.67 ft³  
 MM3 167328  
 MM3N 167334

580 €



RUGS / ALFOMBRAS

**Largas**

400x100 cm / 13'2"x3'3"  
 △ 16 kg / 35.2 lbs  
 ⊕ 0,07 m³ / 2.61 ft³  
 ML1 167322  
 ML2 167324  
 ML1N 167326

1.800 €



POUFS / PUFES

Fibre composition: 100% wool  
 Filling: Wood frame and foam rubber

Composición de fibras: 100% lana  
 Relleno: Estructura de madera y gomoespuma

15% price increase for BS 5852 option

Opción relleno BS 5852, incremento de precio 15%

**Caramelo**

90x69x43h cm / 36"x27"x17"h  
 △ 20,8 kg / 45.7 lbs  
 ⊕ 0,44 m³ / 15.53 ft³  
 MP1 167371  
 MP1N 167377

1.000 €



**Globo**

100x90x43h cm / 39"x36"x17"h  
 △ 25,8 kg / 56.8 lbs  
 ⊕ 0,44 m³ / 15.53 ft³  
 MP2 167373  
 MP2N 167379

1.250 €



**Campana**

136x80x43h cm / 54"x32"x17"h  
 △ 33,7 kg / 74 lbs  
 ⊕ 0,53 m³ / 18.71 ft³  
 MP3 167369  
 MP3N 167375

1.480 €





RUGS / ALFOMBRAS

Discontinued products / Descatalogados

Fibre composition: 100% wool  
 Back: cotton  
 Total approx. weight: 5,5 Kg/m<sup>2</sup> / 1.1 lbs/ft<sup>2</sup>  
 Total approx. height: 40 mm / 1.57"

Composición de fibras: 100% lana  
 Reverso: algodón  
 Peso total aprox.: 5,5 Kg/m<sup>2</sup>  
 Altura total aprox.: 40 mm  
 Técnica de fabricación: Telar manual



Special sizes available, page 97  
 Disponible medidas especiales, página 97

m<sup>2</sup> special size / m<sup>2</sup> medida especial **750 €**

**Plait**  
 160x250 cm / 5'3"x8'3"  
 △ 14,5 kg / 31.9 lbs  
 ⊕ 0,07 m<sup>3</sup> / 2.47 ft<sup>3</sup>  
 Yellow 167183  
 Coral 167182



Yellow



Coral

**Rhombus**  
 160x250 cm / 5'3"x8'3"  
 △ 14,5 kg / 31.9 lbs  
 ⊕ 0,07 m<sup>3</sup> / 2.47 ft<sup>3</sup>  
 Pink 167205  
 Ivory 167204



Pink



Ivory

**Plait**  
 190x250 cm / 6'3"x8'3"  
 △ 19,5 kg / 42.9 lbs  
 ⊕ 0,08 m<sup>3</sup> / 2.93 ft<sup>3</sup>  
 Yellow 167189  
 Coral 167188



Yellow



Coral

220x310 cm / 7'3"x10'2"  
 △ 26,5 kg / 58.3 lbs  
 ⊕ 0,16 m<sup>3</sup> / 5.65 ft<sup>3</sup>  
 Yellow 167191  
 Coral 167190



Pink



Ivory

**Rhombus**  
 190x250 cm / 6'3"x8'3"  
 △ 19,5 kg / 42.9 lbs  
 ⊕ 0,08 m<sup>3</sup> / 2.93 ft<sup>3</sup>  
 Pink 167207  
 Ivory 167206



Pink



Ivory

220x310 cm / 7'3"x10'2"  
 △ 26,5 kg / 58.3 lbs  
 ⊕ 0,16 m<sup>3</sup> / 5.65 ft<sup>3</sup>  
 Pink 167209  
 Ivory 167208



Pink



Ivory

RUGS / ALFOMBRAS

Discontinued products / Descatalogados

**Plait**  
 160x160 cm / 5'3"x5'3"  
 △ 9,5 kg / 20.9 lbs  
 ⊕ 0,05 m<sup>3</sup> / 1.69 ft<sup>3</sup>  
 Yellow 167187  
 Coral 167185



Yellow



Coral

260x260 cm / 8'6"x8'6"  
 △ 25,5 kg / 56.1 lbs  
 ⊕ 0,11 m<sup>3</sup> / 3.71 ft<sup>3</sup>  
 Yellow 167193  
 Coral 167192



Pink



Ivory

**Plait**  
 160x160 cm / 5'3"x5'3"  
 △ 9,5 kg / 20.9 lbs  
 ⊕ 0,05 m<sup>3</sup> / 1.69 ft<sup>3</sup>  
 Pink 167186  
 Ivory 167184

**Rhombus**  
 260x260 cm / 8'6"x8'6"  
 △ 25,5 kg / 56.1 lbs  
 ⊕ 0,11 m<sup>3</sup> / 3.71 ft<sup>3</sup>  
 Pink 167211  
 Ivory 167210



Pink



Ivory

CUSHIONS / COJINES

Fibre composition: 100% wool  
 Filling: 100% polyester

Composición de fibras: 100% lana  
 Relleno: 100% poliéster

15% price increase for BS 5852 option

Opción relleno BS 5852, incremento de precio 15%

**Plait**  
 60x36 cm / 25"x14"  
 Yellow 167212  
 Coral 167214



Yellow



Coral

**Rhombus**  
 60x36 cm / 25"x14"  
 Pink 167216  
 Ivory 167218



Pink



Ivory



MANGAS SPACE by Patricia Urquiola

MODULES / MÓDULOS

Fibre composition: 100% wool  
Filling: Foam rubber with wood base

Composición de fibras: 100% lana  
Relleno: Gomaespuma con base de madera

15% price increase for BS 5852 option

Opción relleno BS 5852, incremento de precio 15%

**Plait**

120x90x60h cm / 48"x36"x24"h  
△ 33,5 kg / 73.7 lbs  
⊕ 0,96 m³ / 33.89 ft³

**2.050 €**

Yellow 167220  
Coral 167222



Yellow



Coral

**Rhombus**

120x90x60h cm / 48"x36"x24"h  
△ 33,5 kg / 73.7 lbs  
⊕ 0,96 m³ / 33.89 ft³

**2.050 €**

Pink 167224  
Ivory 167226



Pink



Ivory

SQUARE POUFS / PUFES CUADRADOS

Fibre composition: 100% wool  
Filling: Foam rubber with wood base

Composición de fibras: 100% lana  
Relleno: Gomaespuma con base de madera

15% price increase for BS 5852 option

Opción relleno BS 5852, incremento de precio 15%

**Plait**

90x90x30h cm / 36"x36"x12"h  
△ 20,5 kg / 45.1 lbs  
⊕ 0,45 m³ / 15.81 ft³

**1.100 €**

Yellow 167232  
Coral 167234  
Pink 167230  
Ivory 167236



Yellow



Coral



Pink



Ivory

RECTANGULAR POUF / PUF RECTANGULAR

Fibre composition: 100% wool  
Filling: Foam rubber with wood base

Composición de fibras: 100% lana  
Relleno: Gomaespuma con base de madera

15% price increase for BS 5852 option

Opción relleno BS 5852, incremento de precio 15%

**Rhombus**

120x90x30h cm / 48"x36"x12"h  
△ 28,5 kg / 62.7 lbs  
⊕ 0,5 m³ / 17.65 ft³

**1.350 €**

Ivory 167228



Ivory

COMPOSITION EXAMPLES / EJEMPLOS DE COMPOSICIÓN



01— 5.530 €



02— 5.780 €



03— 19.050 €



04— 12.050 €



RUGS / ALFOMBRAS

Fibre composition: 100% wool  
 Velcro: 100% polyester  
 Total approx. weight: 2,3 Kg/m<sup>2</sup> / 0.47 lbs/ft<sup>2</sup>  
 Total approx. height: 8 mm / 0.31"  
 Manufacturing technique: Mix of techniques  
 (Hand loom + Embroidery + Crochet)

Composición de fibras: 100% lana  
 Velcro: 100% poliéster  
 Peso total aprox.: 2,3 Kg/m<sup>2</sup>  
 Altura total aprox.: 8 mm  
 Técnica de fabricación: Mix de técnicas  
 (Telar manual + Bordado + Crochet)



\* Single BANDAS available for customized compositions.  
 The use of anti slipping pads is recommended, page 99

\* Posibilidad de BANDAS sueltas para composiciones personalizadas.  
 Se recomienda el uso de bases antideslizantes, página 99

Single Banda / Banda Individual

240x60 cm / 7'10"x1'11"  
 2,5 Kg / 5.5 lbs  
 0,02 m<sup>3</sup> / 0.71 ft<sup>3</sup>

730 €

A Pink	141294	C Yellow	141303
A Grey	141295	D Black	141307
B Orange	141298	D White	141306
B Yellow	141299	E White	141310
C Turquoise	141302	E Grey	141311



A Pink



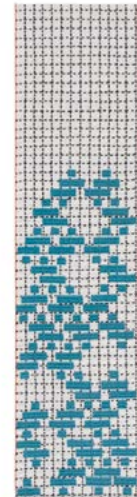
A Grey



B Orange



B Yellow



C Turquoise



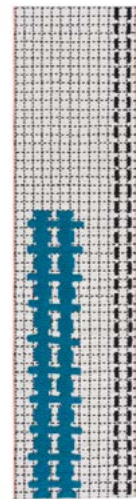
C Yellow



D Black



D White



E White



E Grey

GAN SPACES

RUGS / ALFOMBRAS

180x250 cm / 5'11"x8'3"  
 9 Kg / 19.8 lbs  
 0,04 m<sup>3</sup> / 1.41 ft<sup>3</sup>

2.190 €



Orange



Turquoise



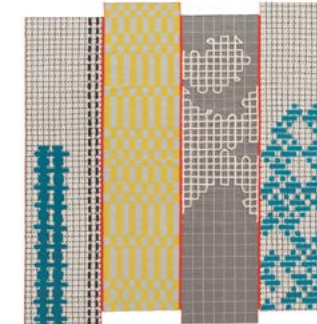
Natural

240x250 cm / 7'11"x8'3"  
 11,5 Kg / 25.3 lbs  
 0,05 m<sup>3</sup> / 1.87 ft<sup>3</sup>

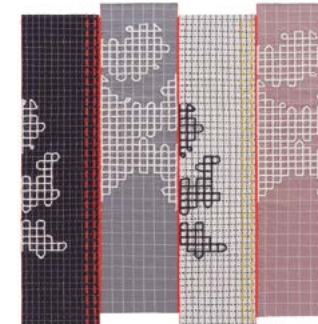
2.920 €



Orange



Turquoise



Natural

300x250 cm / 9'10"x8'3"  
 14 Kg / 30.8 lbs  
 0,07 m<sup>3</sup> / 2.47 ft<sup>3</sup>

3.650 €



Orange



Turquoise



Natural

GAN SPACES



CHAISELONGUES / CHAISELONGUES

Fibre composition: 100% wool  
 Velcro: 100% polyester  
 Filling: Wood frame and foam rubber

Composición de fibras: 100% lana  
 Velcro: 100% poliéster  
 Relleno: Estructura de madera y gomaespuma

15% price increase for BS 5852 option

Opción relleno BS 5852, incremento de precio 15%

155x60x60h cm / 61"x24"x24"h  
 △ 28,8 Kg / 63.4 lbs  
 ⊕ 0,87 m³ / 30.71 ft³

1.550 €

- A Pink 141352
- A Grey 141354
- B Orange 141356
- B Yellow 141358
- C Turquoise 141360
- C Yellow 141362
- D Black 141364
- D White 141366
- E White 141370
- E Grey 141368



A Pink



A Grey



B Orange



B Yellow



C Turquoise



C Yellow



D Black



D White



E White



E Grey

CHAIRS / SILLAS

Fibre composition: 100% wool  
 Velcro: 100% polyester  
 Filling: Wood frame and foam rubber

Composición de fibras: 100% lana  
 Velcro: 100% poliéster  
 Relleno: Estructura de madera y gomaespuma

15% price increase for BS 5852 option

Opción relleno BS 5852, incremento de precio 15%

95x60x60h cm / 38"x24"x24"h  
 △ 22,2 Kg / 48.8 lbs  
 ⊕ 0,57 m³ / 20.12 ft³

1.200 €

- A Pink 141332
- A Grey 141334
- B Orange 141336
- B Yellow 141338
- C Turquoise 141340
- C Yellow 141342
- D Black 141344
- D White 141346
- E White 141350
- E Grey 141348



A Pink



A Grey



B Orange



B Yellow



C Turquoise



C Yellow



D Black



D White



E White



E Grey



BIG POUFS / PUFES GRANDES

Fibre composition: 100% wool  
 Velcro: 100% polyester  
 Filling: Wood frame and foam rubber

Composición de fibras: 100% lana  
 Velcro: 100% poliéster  
 Relleno: Estructura de madera y gomaespuma

15% price increase for BS 5852 option

Opción relleno BS 5852, incremento de precio 15%

95x60x35h cm / 38"x24"x14"h  
 △ 17,1 Kg / 37.6 lbs  
 ⊕ 0,39 m³ / 13.77 ft³

950 €

- A Pink 141312
- A Grey 141314
- B Orange 141316
- B Yellow 141318
- C Turquoise 141320
- C Yellow 141322
- D Black 141324
- D White 141326
- E White 141330
- E Grey 141328



A Pink



A Grey



B Orange



B Yellow



C Turquoise



C Yellow



D Black



D White



E White



E Grey

SMALL POUFS / PUFES PEQUEÑOS

Fibre composition: 100% wool  
 Velcro: 100% polyester  
 Filling: Wood frame and foam rubber

Composición de fibras: 100% lana  
 Velcro: 100% poliéster  
 Relleno: Estructura de madera y gomaespuma

15% price increase for BS 5852 option

Opción relleno BS 5852, incremento de precio 15%

60x60x35h cm / 24"x24"x14"h  
 △ 11,5 Kg / 25.3 lbs  
 ⊕ 0,18 m³ / 6.35 ft³

800 €

- A Pink 141482
- A Grey 141484
- B Orange 141486
- B Yellow 141488
- C Turquoise 141490
- C Yellow 141492
- D Black 141494
- D White 141496
- E White 141500
- E Grey 141498



A Pink



A Grey



B Orange



B Yellow



C Turquoise



C Yellow



D Black



D White



E White



E Grey

CUSHIONS / COJINES

Fibre composition: 100% wool  
Filling: 100% polyester

Composición de fibras: 100% lana  
Relleno: 100% poliéster

15% price increase for BS 5852 option

Opción relleno BS 5852, incremento de precio 15%

60x40 cm / 24"x16"

170 €

- A Pink 141372
- A Grey 141374
- B Orange 141376
- B Yellow 141378
- C Turquoise 141380
- C Yellow 141382
- D Black 141386
- D White 141384



A Pink



A Grey



B Orange



B Yellow



C Turquoise



C Yellow

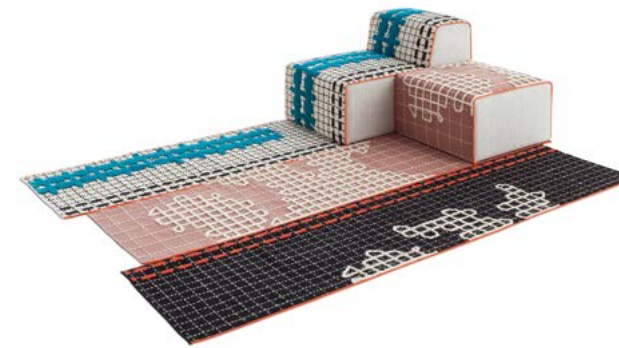


D Black



D White

COMPOSITION EXAMPLES / EJEMPLOS DE COMPOSICIÓN



01— 4.190 €



02— 5.490 €



03— 8.450 €



04— 9.950 €



05— 18.420 €



RUGS / ALFOMBRAS

Discontinued products / Descatalogados



Fibre composition: 100% wool. PVC net base  
 Total approx. weight: 3,2 Kg/m<sup>2</sup> / 0.65 lbs/ft<sup>2</sup>  
 Total approx. height: 15 mm / 0.6"  
 Manufacturing technique: Embroidery

Composición de fibras: 100% lana. Reticula interior PVC  
 Peso total aprox.: 3,2 Kg/m<sup>2</sup>  
 Altura total aprox.: 15 mm  
 Técnica de fabricación: Bordado



171x258 cm / 5'7"x8'6"  
 △ 12 Kg / 26.4 lbs  
 ⊕ 0,07 m<sup>3</sup> / 2.47 ft<sup>3</sup>  
 Blue 142081  
 Green 142082  
 Rose 142083  
 Grey 142080

1.810 €



Blue



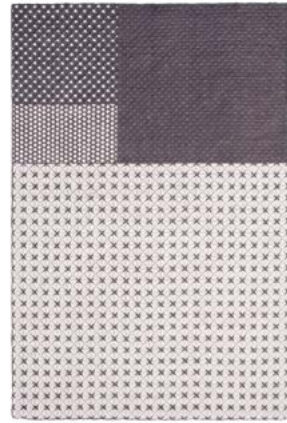
Green

201x312 cm / 6'7"x10'3"  
 △ 15,5 Kg / 34.1 lbs  
 ⊕ 0,13 m<sup>3</sup> / 4.45 ft<sup>3</sup>  
 Blue 142085  
 Green 142086  
 Rose 142087  
 Grey 142084

2.680 €



Rose



Grey

BIG POUFS / PUFES GRANDES

Discontinued products / Descatalogados

Fibre composition: 100% wool. PTFE coated fiberglass mesh  
 Filling: 100% foam rubber

Composición de fibras: 100% lana. Reticula interior de fibra de vidrio recubierta de PTFE (teflón)  
 Relleno: 100% gomaespuma

15% price increase for BS 5852 option

Opción relleno BS 5852, incremento de precio 15%

75x75x38h cm / 30"x30"x15"h  
 △ 8,2 Kg / 18 lbs  
 ⊕ 0,30 m<sup>3</sup> / 10.59 ft<sup>3</sup>  
 Blue 142090  
 Light grey 142088  
 Yellow 142092  
 White 142094

1.100 €



Blue



Light grey



Yellow



White

SMALL POUFS / PUFES PEQUEÑOS

Discontinued product / Descatalogado

Fibre composition: 100% wool. PTFE coated fiberglass mesh  
 Filling: 100% foam rubber

Composición de fibras: 100% lana. Reticula interior de fibra de vidrio recubierta de PTFE (teflón)  
 Relleno: 100% gomaespuma

15% price increase for BS 5852 option

Opción relleno BS 5852, incremento de precio 15%

61x61x37h cm / 24"x24"x15"h  
 △ 5,5 Kg / 12.1 lbs  
 ⊕ 0,20 m<sup>3</sup> / 7.06 ft<sup>3</sup>  
 White 142136  
 Celadon 142138  
 Rose 142134  
 Dark grey 142140

940 €



White



Celadon



Rose



Dark grey

CUSHIONS / COJINES

Discontinued product / Descatalogado

Fibre composition: 100% wool. PTFE coated fiberglass mesh  
Filling: 100% polyester

Composición de fibras: 100% lana. Reticula de fibra de vidrio recubierta de PTFE (teflón)  
Relleno: 100% poliéster

50x50 cm / 20"x20"

190 €

- Light grey-Blue 142097
- Celadon-Green 142105
- Yellow-Yellow 142109
- Dark grey-White 142101



Light grey - Blue



Celadon - Green



Yellow - Yellow



Dark grey - White

60x35 cm / 24"x14"

160 €

- Yellow-White 142115
- Cel-Light grey 142119
- Rose-Light grey 142123
- Dark grey-White 142103



Yellow - White



Celadon - Light grey



Rose - Light grey



Dark grey - White

COMPOSITION EXAMPLES / EJEMPLOS DE COMPOSICIÓN



01- 6.760 €



02- 6.760 €



03- 16.200 €



RUGS / ALFOMBRAS

Fibre composition: 100% wool  
 Total approx. weight: 2,8 Kg/m<sup>2</sup> / 0.57 lbs/ft<sup>2</sup>  
 Total approx. height: 10 mm / 0.39"  
 Manufacturing technique: Kilim  
 Reversible

Composición de fibras: 100% lana  
 Peso total aprox.: 2,8 Kg/m<sup>2</sup>  
 Altura total aprox.: 10 mm  
 Técnica de fabricación: Kilim  
 Reversible



The use of anti slipping pads is recommended, page 99

Se recomienda el uso de bases antideslizantes, página 99

Special sizes available, page 97  
 Disponible medidas especiales, página 97

m<sup>2</sup> special size / m<sup>2</sup> medida especial **200 €**

150x200 cm / 4'11"x6'7" **490 €**

△ 8,5 Kg / 18.7 lbs  
 ⊕ 0,04 m<sup>3</sup> / 1.27 ft<sup>3</sup>

Black 209254  
 Taupe 167408

170x240 cm / 5'7"x7'11" **630 €**

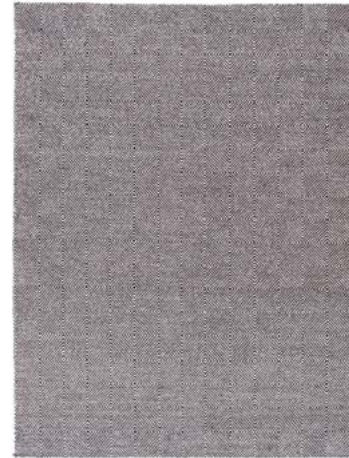
△ 10 Kg / 22 lbs  
 ⊕ 0,04 m<sup>3</sup> / 1.55 ft<sup>3</sup>

Black 209255  
 Taupe 167410

200x300 cm / 6'7"x9'10" **910 €**

△ 16,8 Kg / 37 lbs  
 ⊕ 0,07 m<sup>3</sup> / 2.51 ft<sup>3</sup>

Black 209256  
 Taupe 167412

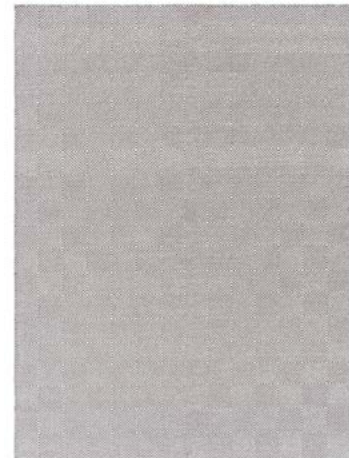


Black

300x400 cm / 9'10"x13'2" **1.800 €**

△ 31 Kg / 68.2 lbs  
 ⊕ 0,16 m<sup>3</sup> / 5.56 ft<sup>3</sup>

Black 209257  
 Taupe 167413



Taupe

CUSHIONS / COJINES

Fibre composition: 100% wool  
 Filling: 100% polyester

Composición de fibras: 100% lana  
 Relleno: 100% poliéster

15% price increase for BS 5852 option

Opción relleno BS 5852, incremento de precio 15%

60x36 cm / 24"x14" **90 €**

Black 167162  
 Taupe 167160



Black



Taupe

POUFS / PUFES

Fibre composition: 100% wool  
 Filling: Mix of polystyrene and chopped foam rubber

Composición de fibras: 100% lana  
 Relleno: Mezcla de poliestireno y picado de gomaespuma

15% price increase for BS 5852 option

Opción relleno BS 5852, incremento de precio 15%

100x110x120h cm / 40"x43"x47"h **910 €**

△ 12 Kg / 26.4 lbs  
 ⊕ 0,47 m<sup>3</sup> / 16.73 ft<sup>3</sup>

Black 167381  
 Taupe 167383



Black



Taupe

SQUARE POUFS / PUFES CUADRADOS

Fibre composition: 100% wool  
 Filling: Mix of polystyrene and chopped foam rubber

Composición de fibras: 100% lana  
 Relleno: Mezcla de poliestireno y picado de gomaespuma

15% price increase for BS 5852 option

Opción relleno BS 5852, incremento de precio 15%

75x75x35h cm / 30"x30"x14"h **650 €**

△ 7,8 Kg / 17.1 lbs  
 ⊕ 0,40 m<sup>3</sup> / 14.12 ft<sup>3</sup>

Black 167365  
 Taupe 167367



Black



Taupe

COMPOSITION EXAMPLES / EJEMPLOS DE COMPOSICIÓN



02— 5.930 €



RUGS / ALFOMBRAS

Discontinued product / Descatalogado

Fibre composition: 100% wool  
Total approx. weight: 2 Kg/m<sup>2</sup> / 0.41 lbs/ft<sup>2</sup>  
Total approx. height: 20 mm / 0.78"  
Manufacturing technique: Glaoui

Composición de fibras: 100% lana  
Peso total aprox.: 2 Kg/m<sup>2</sup>  
Altura total aprox.: 20 mm  
Técnica de fabricación: Glaoui



The use of anti slipping pads is recommended, page 99

Se recomienda el uso de bases antideslizantes, página 99

Special sizes available, page 97  
Disponibles medidas especiales, página 97

m<sup>2</sup> special size / m<sup>2</sup> medida especial **240 €**

170x240 cm / 5'7"x7'11" **720 €**

△ 6,2 Kg / 13.6 lbs

⊖ 0,04 m<sup>3</sup> / 1.31 ft<sup>3</sup>

Tumbuctú .C 163726

Alexandra .C 163711

Tumbuctú .N 163725

Alexandra .N 163710

200x300 cm / 6'7"x9'10" **1.080 €**

△ 10,1 Kg / 22.2 lbs

⊖ 0,05 m<sup>3</sup> / 1.91 ft<sup>3</sup>

Tumbuctú .C 163728

Alexandra .C 163713

Tumbuctú .N 163727

Alexandra .N 163712



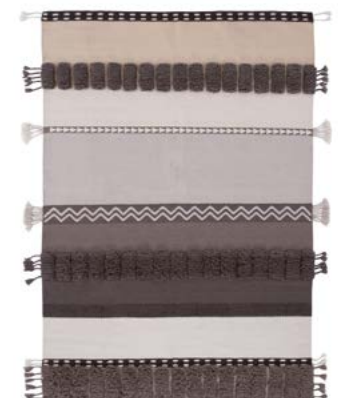
Tumbuctú. Colours



Alexandra. Colours



Tumbuctú. Neutral



Alexandra. Neutral

POUFS / PUFOS

Fibre composition: 100% wool  
Filling: Chopped foam rubber

Composición de fibras: 100% lana  
Relleno: Picado de gomaespuma

15% price increase for BS 5852 option

Opción relleno BS 5852, incremento de precio 15%

110x72x32h cm / 43"x28"x13"h **600 €**

△ 12,9 Kg / 28.4 lbs

⊖ 0,44 m<sup>3</sup> / 15.53 ft<sup>3</sup>

Alexandra .C 163719

Alexandra .N 163717

Tumbuctú .C 163721



Alexandra. Colours



Tumbuctú. Colours



Alexandra. Neutral

NEW ECHO by Samuel Wilkinson

Fibre composition: 100% wool  
Total approx. weight: 4,1 Kg/m<sup>2</sup> / 0,84 lbs/ft<sup>2</sup>  
Total height: 9 mm / 0,35"  
Manufacturing technique: Hand knotted  
Knots/m<sup>2</sup>: 150.000

Composición de fibras: 100% lana  
Peso total aprox.: 4,1 Kg/m<sup>2</sup>  
Altura total aprox.: 9 mm  
Técnica de fabricación: Hand knotted  
Nudos/m<sup>2</sup>: 150.000



Special sizes available, page 97

Disponibles medidas especiales, página 97

m<sup>2</sup> special size / m<sup>2</sup> medida especial **830 €**

170x240 cm / 5'7"x7'11" **2.670 €**

△ 16,7 Kg / 43.5 lbs

⊖ 0,06 m<sup>3</sup> / 2.1 ft<sup>3</sup>

Green 269175

Red 269178

200x300 cm / 6'7"x9'10" **3.600 €**

△ 24,6 Kg / 54.2 lbs

⊖ 0,10 m<sup>3</sup> / 3.5 ft<sup>3</sup>

Green 269176

Red 269179

300x400 cm / 9'10"x13'2" **7.000 €**

△ 49,2 Kg / 108.4 lbs

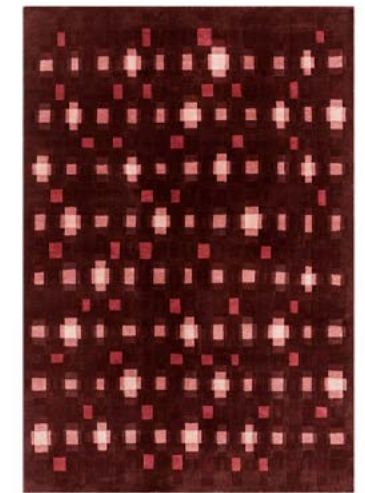
⊖ 0,14 m<sup>3</sup> / 4.9 ft<sup>3</sup>

Green 269177

Red 269180



Green



Red

BEREBER by GAN

Fibre composition: 100% New Zealand wool  
Tiedye yarn  
Total approx. weight: 2,5 Kg/m<sup>2</sup> / 0.51 lbs/ft<sup>2</sup>  
Total approx. height: 15 mm / 0.6"  
Manufacturing technique: Hand knotted  
Knots/m<sup>2</sup>: 20.000

Composición de fibras: 100% lana de Nueva Zelanda  
Hilo tiedye  
Peso total aprox.: 2,5 Kg/m<sup>2</sup>  
Altura total aprox.: 15 mm  
Técnica de fabricación: Hand knotted  
Nudos/m<sup>2</sup>: 20.000



Special sizes available, page 97

Disponibles medidas especiales, página 97

m<sup>2</sup> special size / m<sup>2</sup> medida especial **380 €**

170x240 cm / 5'7"x7'11" **1.260 €**

△ 11,5 Kg / 25.3 lbs

⊖ 0,06 m<sup>3</sup> / 2.12 ft<sup>3</sup>

Natural 100143

Grey 100142

200x300 cm / 6'7"x9'10" **1.900 €**

△ 17,5 Kg / 38.5 lbs

⊖ 0,10 m<sup>3</sup> / 3.53 ft<sup>3</sup>

Natural 100145

Grey 100144

300x400 cm / 9'10"x13'2" **3.680 €**

△ 35,5 Kg / 78.1 lbs

⊖ 0,23 m<sup>3</sup> / 8.12 ft<sup>3</sup>

Natural 100147

Grey 100146



Natural



Grey



## ZOE KUBB by Daria Zinovatnaya



Fibre composition: 100% wool  
Total approx. weight: 4 Kg/m<sup>2</sup> / 0.82 lbs/ft<sup>2</sup>  
Total approx. height: 12 mm / 0.47"  
Manufacturing technique: Hand knotted  
Knots/m<sup>2</sup>: 80.000

Composición de fibras: 100% lana  
Peso total aprox.: 4 Kg/m<sup>2</sup>  
Altura total aprox.: 12 mm  
Técnica de fabricación: Hand knotted  
Nudos/m<sup>2</sup>: 80.000

Special sizes available, page 97  
Disponibles medidas especiales, página 97

m<sup>2</sup> special size / m<sup>2</sup> medida especial **830 €**



Multi



208x240 cm / 6'8"x7'11"  
△ 19,2 Kg / 42.33 lbs  
⊖ 0,07 m<sup>3</sup> / 2.5 ft<sup>3</sup>  
Multi 164354

**3.500 €**

260x300 cm / 8'6"x9'10"  
△ 27 Kg / 59.9 lbs  
⊖ 0,14 m<sup>3</sup> / 5 ft<sup>3</sup>  
Multi 164355

**4.970 €**

## COBBLE by GAN

Fibre composition: 100% wool  
Total approx. weight: 1,8 Kg/m<sup>2</sup> / 0.37 lbs/ft<sup>2</sup>  
Total approx. height: 7 mm / 0.27"  
Manufacturing technique: Hand knotted  
Knots/m<sup>2</sup>: 21.500

Composición de fibras: 100% lana  
Peso total aprox.: 1,8 Kg/m<sup>2</sup>  
Altura total aprox.: 7 mm  
Técnica de fabricación: Hand knotted  
Nudos/m<sup>2</sup>: 21.500

Special sizes available, page 97  
Disponibles medidas especiales, página 97

m<sup>2</sup> special size / m<sup>2</sup> medida especial **580 €**



Grey



170x240 cm / 5'7"x7'11"  
△ 7,4 Kg / 16.31 lbs  
⊖ 0,05 m<sup>3</sup> / 1.8 ft<sup>3</sup>  
Grey 164344

**1.650 €**

200x300 cm / 6'7"x9'10"  
△ 11,4 Kg / 25.13 lbs  
⊖ 0,08 m<sup>3</sup> / 2.83 ft<sup>3</sup>  
Grey 164345

**2.480 €**

300x400 cm / 9'10"x13'2"  
△ 22 Kg / 48.5 lbs  
⊖ 0,17 m<sup>3</sup> / 6 ft<sup>3</sup>  
Grey 164346

**4.600 €**

## HIDRAULIC by GAN

Fibre composition: 100% wool  
Total approx. weight: 1,7 Kg/m<sup>2</sup> / 0.35 lbs/ft<sup>2</sup>  
Total approx. height: 8 mm / 0.31"  
Manufacturing technique: Hand knotted  
Knots/m<sup>2</sup>: 24.000

Composición de fibras: 100% lana  
Peso total aprox.: 1,7 Kg/m<sup>2</sup>  
Altura total aprox.: 8 mm  
Técnica de fabricación: Hand knotted  
Nudos/m<sup>2</sup>: 24.000

Special sizes available, page 97  
Disponibles medidas especiales, página 97

m<sup>2</sup> special size / m<sup>2</sup> medida especial **580 €**



Multi



170x240 cm / 5'7"x7'11"  
△ 8,3 Kg / 18.30 lbs  
⊖ 0,05 m<sup>3</sup> / 1.90 ft<sup>3</sup>  
Multi 100187

**1.650 €**

200x300 cm / 6'7"x9'10"  
△ 12 Kg / 26.45 lbs  
⊖ 0,09 m<sup>3</sup> / 3.10 ft<sup>3</sup>  
Multi 100188

**2.480 €**

300x400 cm / 9'10"x13'2"  
△ 24,1 Kg / 53.13 lbs  
⊖ 0,17 m<sup>3</sup> / 6.03 ft<sup>3</sup>  
Multi 100189

**4.600 €**

## JAPAN by GAN

Fibre composition: 100% wool  
Tiedye yarn  
Total approx. weight: 2,1 Kg/m<sup>2</sup> / 0.43 lbs/ft<sup>2</sup>  
Total approx. height: 10 mm / 0.39"  
Manufacturing technique: Hand knotted  
Knots/m<sup>2</sup>: 35.000

Composición de fibras: 100% lana  
Hilo tiedye  
Peso total aprox.: 2,1 Kg/m<sup>2</sup>  
Altura total aprox.: 10 mm  
Técnica de fabricación: Hand knotted  
Nudos/m<sup>2</sup>: 35.000

Special sizes available, page 97  
Disponibles medidas especiales, página 97

m<sup>2</sup> special size / m<sup>2</sup> medida especial **580 €**



Coral



170x240 cm / 5'7"x7'11"  
△ 9 Kg / 19.8 lbs  
⊖ 0,05 m<sup>3</sup> / 1.77 ft<sup>3</sup>  
Coral 100194

**1.480 €**

200x300 cm / 6'7"x9'10"  
△ 12,5 Kg / 27.5 lbs  
⊖ 0,07 m<sup>3</sup> / 2.47 ft<sup>3</sup>  
Coral 100195

**2.360 €**

## CIRUS by GAN

Discontinued product / Descatalogado

Fibre composition: 100% wool  
Tiedye yarn  
Total approx. weight: 2,6 Kg/m<sup>2</sup> / 0.53 lbs/ft<sup>2</sup>  
Total approx. height: 10 mm / 0.39"  
Manufacturing technique: Hand knotted  
Knots/m<sup>2</sup>: 35.000

Composición de fibras: 100% lana  
Hilo tiedye  
Peso total aprox.: 2,6 Kg/m<sup>2</sup>  
Altura total aprox.: 10 mm  
Técnica de fabricación: Hand knotted  
Nudos/m<sup>2</sup>: 35.000

Special sizes available, page 97  
Disponibles medidas especiales, página 97

m<sup>2</sup> special size / m<sup>2</sup> medida especial **580 €**



Grey



170x240 cm / 5'7"x7'11"  
△ 9,5 Kg / 20.9 lbs  
⊖ 0,05 m<sup>3</sup> / 1.80 ft<sup>3</sup>  
Grey 100155

**1.450 €**

200x300 cm / 6'7"x9'10"  
△ 16 Kg / 35 lbs  
⊖ 0,06 m<sup>3</sup> / 2.15 ft<sup>3</sup>  
Grey 100156

**2.150 €**

## PAYSAGES by Sebastien Cordoleani

Fibre composition: 100% New Zealand wool  
Total approx. weight: 4 Kg/m<sup>2</sup> / 0.82 lbs/ft<sup>2</sup>  
Total approx. height: 15 mm / 0.6"  
Manufacturing technique: Hand knotted  
Knots/m<sup>2</sup>: 155.000

Composición de fibras: 100% lana de Nueva Zelanda  
Peso total aprox.: 4 Kg/m<sup>2</sup>  
Altura total aprox.: 15 mm  
Técnica de fabricación: Hand knotted  
Nudos/m<sup>2</sup>: 155.000



170x240 cm / 5'7"x7'11"  
△ 17,5 Kg / 38.5 lbs  
⊖ 0,06 m<sup>3</sup> / 2.15 ft<sup>3</sup>  
100209

**2.680 €**

200x300 cm / 6'7"x9'10"  
△ 25 Kg / 55 lbs  
⊖ 0,10 m<sup>3</sup> / 3.67 ft<sup>3</sup>  
100210

**3.850 €**



## ROUND MIRAGE by Patricia Urquiola

Fibre composition: 100% wool  
Total approx. weight: 4 Kg/m<sup>2</sup> / 0.82 lbs/ft<sup>2</sup>  
Total approx. height: 12 mm / 0.47"  
Manufacturing technique: Hand knotted  
Knots/m<sup>2</sup>: 100.000

Composición de fibras: 100% lana  
Peso total aprox.: 4 Kg/m<sup>2</sup>  
Altura total aprox.: 12 mm  
Técnica de fabricación: Hand knotted  
Nudos/m<sup>2</sup>: 100.000



210x300 cm / 6'9"x9'10"  
△ 20,2 Kg / 44.53 lbs  
⊕ 0,14 m<sup>3</sup> / 3.18 ft<sup>3</sup>  
Orange 164350  
Blue 164348  
Nude 164352

4.140 €



Orange

Blue

Nude

## MIRAGE by Patricia Urquiola

Fibre composition: 100% New Zealand wool  
Total approx. weight: 4 Kg/m<sup>2</sup> / 0.82 lbs/ft<sup>2</sup>  
Total approx. height: 12 mm / 0.47"  
Manufacturing technique: Hand knotted  
Knots/m<sup>2</sup>: 100.000

Composición de fibras: 100% lana de Nueva Zelanda  
Peso total aprox.: 4 Kg/m<sup>2</sup>  
Altura total aprox.: 12 mm  
Técnica de fabricación: Hand knotted  
Nudos/m<sup>2</sup>: 100.000

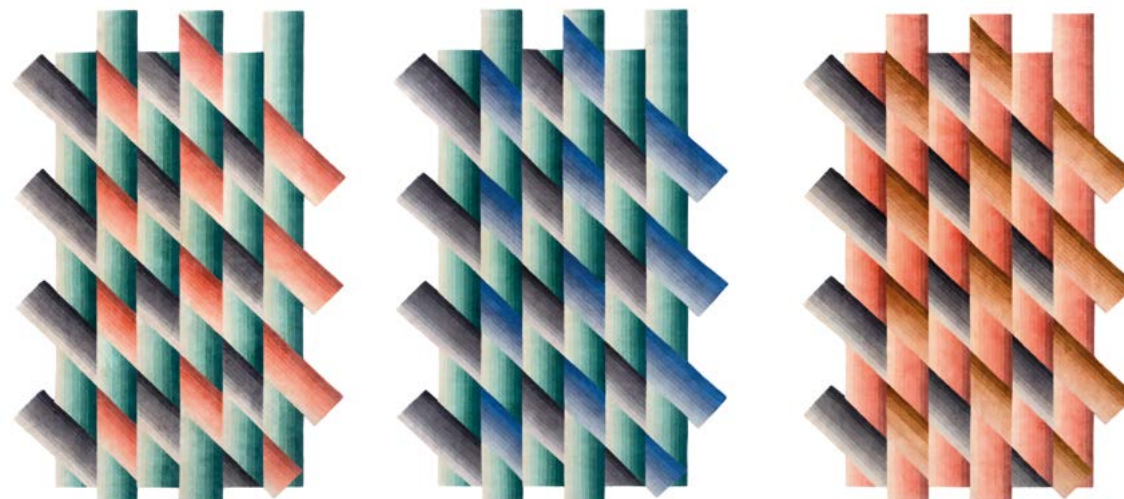


Special sizes available, page 97  
Disponibile medidas especiales, página 97

m<sup>2</sup> special size / m<sup>2</sup> medida especial **880 €**

200x310 cm / 6'7"x10'2"  
△ 18,4 Kg / 40.57 lbs  
⊕ 0,11 m<sup>3</sup> / 3.73 ft<sup>3</sup>  
Orange 100199  
Nude 100201  
Blue 100200

4.140 €



Orange

Blue

Nude

## DEGRADE by Patricia Urquiola

Fibre composition: 100% wool  
Total approx. weight: 4 Kg/m<sup>2</sup> / 0.82 lbs/ft<sup>2</sup>  
Total approx. height: 10 mm / 0.39"  
Manufacturing technique: Hand knotted  
Knots/m<sup>2</sup>: 140.000

Composición de fibras: 100% lana  
Peso total aprox.: 4 Kg/m<sup>2</sup>  
Altura total aprox.: 10 mm  
Técnica de fabricación: Hand knotted  
Nudos/m<sup>2</sup>: 140.000



Special sizes available, page 97  
Disponibile medidas especiales, página 97

m<sup>2</sup> special size / m<sup>2</sup> medida especial **830 €**

170x240 cm / 5'7"x7'11" **2.750 €**

△ 16,3 Kg / 35.98 lbs  
⊕ 0,06 m<sup>3</sup> / 2.1 ft<sup>3</sup>

Beige-Grey 100162  
Petrol-Wine 100163

200x300 cm / 6'7"x9'10" **3.950 €**

△ 24 Kg / 52.91 lbs  
⊕ 0,10 m<sup>3</sup> / 3.5 ft<sup>3</sup>

Beige-Grey 100164  
Petrol-Wine 100165

300x400 cm / 9'10"x13'2" **7.580 €**

△ 48 Kg / 105.82 lbs  
⊕ 0,14 m<sup>3</sup> / 4.9 ft<sup>3</sup>

Beige-Grey 100166  
Petrol-Wine 100167



Beige-Grey



Petrol-Wine

## WATERKEYN by GAN

Fibre composition: 100% jute  
Total approx. weight: 3,5 Kg/m<sup>2</sup> / 0.72 lbs/ft<sup>2</sup>  
Total approx. height: 16 mm / 0.63"  
Manufacturing technique: Hand knotted  
Knots/m<sup>2</sup>: 110.000

Composición de fibras: 100% yute  
Peso total aprox.: 3,5 Kg/m<sup>2</sup>  
Altura total aprox.: 16 mm  
Técnica de fabricación: Hand knotted  
Nudos/m<sup>2</sup>: 110.000



Special sizes available, page 97  
Disponibile medidas especiales, página 97

m<sup>2</sup> special size / m<sup>2</sup> medida especial **580 €**

170x240 cm / 5'7"x7'11" **1.950 €**

△ 14,5 Kg / 31.9 lbs  
⊕ 0,06 m<sup>3</sup> / 2.12 ft<sup>3</sup>

Aqua 100226  
Terra 100227

200x300 cm / 6'7"x9'10" **2.850 €**

△ 20 Kg / 44 lbs  
⊕ 0,07 m<sup>3</sup> / 3.29 ft<sup>3</sup>

Aqua 100228  
Terra 100229

300x400 cm / 9'10"x13'2" **5.200 €**

△ 37 Kg / 81.4 lbs  
⊕ 0,15 m<sup>3</sup> / 5.19 ft<sup>3</sup>

Aqua 100230  
Terra 100231

Products manufactured in jute may have slight imperfections such as knots and colour variations.

Los productos fabricados en yute pueden presentar pequeñas imperfecciones como nudos y cambios de coloración.



Aqua



Terra



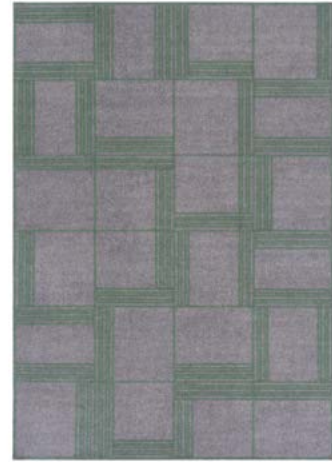
## ORYZA by Odosdesign

Fibre composition: 100% wool (felt) base and viscose embroidery  
 Total approx. weight: 2,15 Kg/m<sup>2</sup> / 0.44 lbs/ft<sup>2</sup>  
 Total approx. height: 15 mm / 0.6"  
 Manufacturing technique: Felted wool + Embroidery

Composición de fibras: Base 100% lana (fieltro) y bordado viscosa  
 Peso total aprox.: 2,15 Kg/m<sup>2</sup>  
 Altura total aprox.: 15 mm  
 Técnica de fabricación: Fieltro + Bordado



160x240 cm / 5'3"x7'11" **980 €**  
 △ 8,5 Kg / 18.7 lbs  
 ⊕ 0,05 m<sup>3</sup> / 1.77 ft<sup>3</sup>  
 Green 167361  
 White 167360



Green



White

200x280 cm / 6'7"x9'2" **1.420 €**  
 △ 11 Kg / 24.2 lbs  
 ⊕ 0,08 m<sup>3</sup> / 2.82 ft<sup>3</sup>  
 Green 167363  
 White 167362

## KNOTWORK by GAN

Fibre composition: 100% wool (felt)  
 Back: Cotton  
 Total approx. weight: 4 Kg/m<sup>2</sup> / 0.82 lbs/ft<sup>2</sup>  
 Total approx. height: 20 mm / 0.78"  
 Manufacturing technique: Hand loom

Composición de fibras: 100% lana (fieltro)  
 Reverso: Algodón  
 Peso total aprox.: 4 Kg/m<sup>2</sup>  
 Altura total aprox.: 20 mm  
 Técnica de fabricación: Telar manual



Special sizes available, page 97  
 Disponible medidas especiales, página 97

m<sup>2</sup> special size / m<sup>2</sup> medida especial **350 €**

170x240 cm / 5'7"x7'11" **910 €**  
 △ 13 Kg / 28.6 lbs  
 ⊕ 0,07 m<sup>3</sup> / 2.47 ft<sup>3</sup>  
 Natural 167306



Natural

200x300 cm / 6'7"x9'10" **1.320 €**  
 △ 18,5 Kg / 40.7 lbs  
 ⊕ 0,09 m<sup>3</sup> / 3.18 ft<sup>3</sup>  
 Natural 167307

300x400 cm / 9'10"x13'2" **2.650 €**  
 △ 41 Kg / 90.2 lbs  
 ⊕ 0,22 m<sup>3</sup> / 7.77 ft<sup>3</sup>  
 Natural 167308

Fibre composition: 100% wool  
 Total approx. weight: 1 - 1,5 Kg/m<sup>2</sup> / 0.20 - 0.30 lbs/ft<sup>2</sup>  
 Total approx. height: 6 mm / 0.24"  
 Manufacturing technique: Kilim  
 Reversible

Composición de fibras: 100% lana  
 Peso total aprox.: 1 Kg/m<sup>2</sup> - 1,5 Kg/m<sup>2</sup>  
 Altura total aprox.: 6 mm  
 Técnica de fabricación: Kilim  
 Reversible



The use of anti slipping pads is recommended, page 99

Se recomienda el uso de bases antideslizantes, página 99

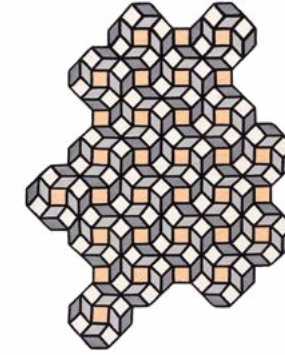
Special sizes available, page 97  
 Disponible medidas especiales, página 97

m<sup>2</sup> special size / m<sup>2</sup> medida especial **260 €**

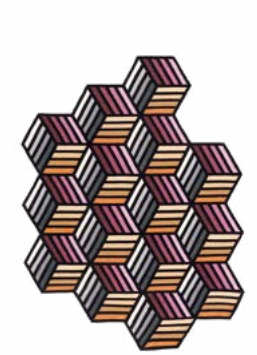
## PARQUET by Front



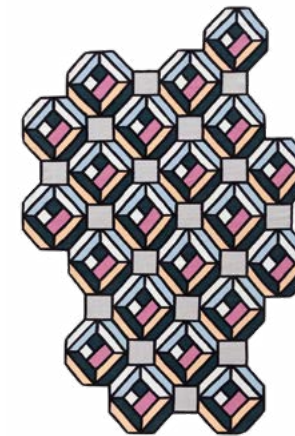
**Tetragon. Blue**  
 147x213 cm / 4'10"x6'12" **850 €**  
 △ 3,2 Kg / 7.05 lbs  
 ⊕ 0,02 m<sup>3</sup> / 0.71 ft<sup>3</sup>  
 166992



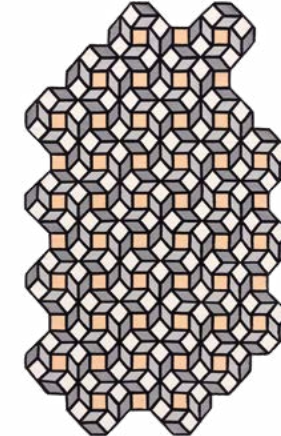
**Rhomb. Yellow**  
 195x254 cm / 6'5"x8'4" **1.340 €**  
 △ 4,7 Kg / 10.36 lbs  
 ⊕ 0,03 m<sup>3</sup> / 1.06 ft<sup>3</sup>  
 166999



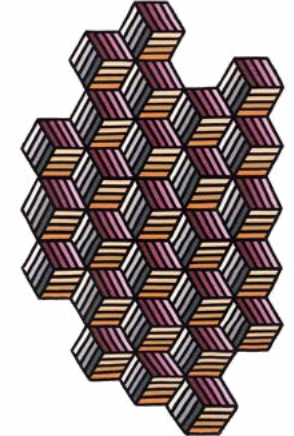
**Hexagon. Orange**  
 153x203 cm / 5'x6'8" **850 €**  
 △ 3 Kg / 6.61 lbs  
 ⊕ 0,01 m<sup>3</sup> / 0.35 ft<sup>3</sup>  
 166986



**Tetragon. Blue**  
 213x312 cm / 6'12"x10'3" **1.820 €**  
 △ 6,5 Kg / 14.33 lbs  
 ⊕ 0,03 m<sup>3</sup> / 1.06 ft<sup>3</sup>  
 166991



**Rhomb. Yellow**  
 195x314 cm / 6'5"x10'4" **1.680 €**  
 △ 6,5 Kg / 14.33 lbs  
 ⊕ 0,03 m<sup>3</sup> / 1.06 ft<sup>3</sup>  
 166988



**Hexagon. Orange**  
 188x305 cm / 6'2"x10' **1.570 €**  
 △ 6 Kg / 13.23 lbs  
 ⊕ 0,04 m<sup>3</sup> / 1.41 ft<sup>3</sup>  
 166985

\*PARQUET collection is not available in special sizes

\*La colección PARQUET no está disponible en medidas especiales





### ZOE SOOL by Daria Zinovatnaya

176x240 cm / 5'8"x7'11"  
△ 6'8 Kg / 14.9 lbs  
⊖ 0,04 m³ / 1.41 ft³  
Multi 167043

820 €



Multi

220x300 cm / 7'3"x9'10"  
△ 15,2 Kg / 35.5 lbs  
⊖ 0,07 m³ / 2.5 ft³  
Multi 167042

1.350 €

### THAY by Maria Mengual

150x200 cm / 4'11"x6'7"  
△ 3,5 Kg / 7.72 lbs  
⊖ 0,02 m³ / 0.7 ft³  
Taupe 167034  
Grey 167030

540 €



Taupe

170x240 cm / 5'7"x7'11"  
△ 5 Kg / 11.02 lbs  
⊖ 0,03 m³ / 1.1 ft³  
Taupe 167035  
Grey 167031

790 €



Grey

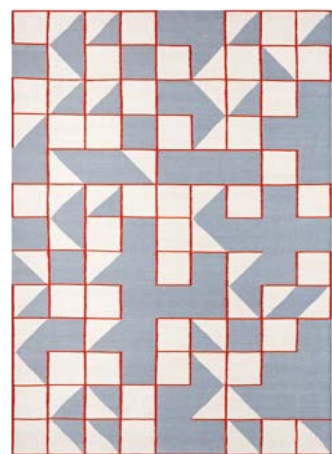
200x300 cm / 6'7"x9'10"  
△ 8 Kg / 17.64 lbs  
⊖ 0,04 m³ / 1.41 ft³  
Taupe 167036  
Grey 167032

1.150 €

### MODICA by Maria Mengual

151x203 cm / 4'11"x6'8"  
△ 3,5 Kg / 7.72 lbs  
⊖ 0,02 m³ / 0.7 ft³  
Blue 166960  
Grey 166961

590 €



Blue

170x240 cm / 5'7"x7'11"  
△ 5 Kg / 11.02 lbs  
⊖ 0,03 m³ / 1.1 ft³  
Blue 166955  
Grey 166958

790 €



Grey

208x313 cm / 6'7"x10'3"  
△ 8 Kg / 17.64 lbs  
⊖ 0,04 m³ / 1.41 ft³  
Blue 166956  
Grey 166959

1.100 €

### NDEBELE by Sandra Figuerola

170x240 cm / 5'7"x7'11"  
△ 5,7 Kg / 13.23 lbs  
⊖ 0,03 m³ / 0.7 ft³  
Red 166977  
Green 166976

770 €



Red

200x300 cm / 6'7"x9'10"  
△ 8,4 Kg / 18.3 lbs  
⊖ 0,04 m³ / 1.1 ft³  
Red 166979  
Green 166978

1.150 €



Green

### CATANIA by Sandra Figuerola

150x200 cm / 4'11"x6'7"  
△ 3,8 Kg / 8.4 lbs  
⊖ 0,02 m³ / 0.64 ft³  
166923

500 €



170x240 cm / 5'7"x7'11"  
△ 6,1 Kg / 13.4 lbs  
⊖ 0,02 m³ / 0.74 ft³  
166924

700 €

200x300 cm / 6'7"x9'10"  
△ 8,5 Kg / 18.6 lbs  
⊖ 0,04 m³ / 1.27 ft³  
166925

1.020 €

### MOSAÏEK by Javier Tortosa

Discontinued products / Descatalogados

150x200 cm / 4'11"x6'7"  
△ 4,5 Kg / 9.9 lbs  
⊖ 0,02 m³ / 0.64 ft³  
Grey 166964  
Yellow 166965

460 €



Grey

170x240 cm / 5'7"x7'11"  
△ 6,5 Kg / 14.3 lbs  
⊖ 0,03 m³ / 0.95 ft³  
Grey 166966  
Yellow 166967

640 €



Yellow

200x300 cm / 6'7"x9'10"  
△ 8 Kg / 17.6 lbs  
⊖ 0,04 m³ / 1.24 ft³  
Grey 166968  
Yellow 166969

920 €



DUNA by Odosdesign

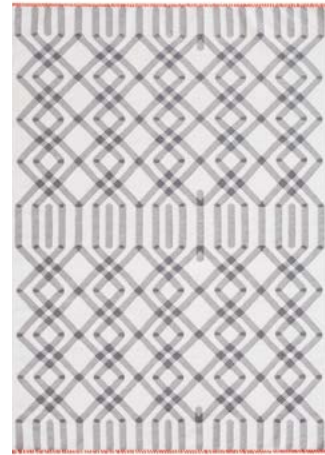
80x145 cm / 2'8"x4'9"  
 △ 1,8 Kg / 3.97 lbs  
 ⊕ 0,01 m³ / 0.35 ft³  
 Grey 166943

100x400 cm / 3'3"x13'22"  
 △ 6,3 Kg / 13.89 lbs  
 ⊕ 0,03 m³ / 1.06 ft³  
 Grey 166942

150x200 cm / 4'11"x6'7"  
 △ 3,5 Kg / 7.7 lbs  
 ⊕ 0,02 m³ / 0.64 ft³  
 Grey 166939

170x240 cm / 5'7"x7'11"  
 △ 5 Kg / 11 lbs  
 ⊕ 0,03 m³ / 1.06 ft³  
 Grey 166940

200x300 cm / 6'7"x9'10"  
 △ 8 Kg / 17.6 lbs  
 ⊕ 0,04 m³ / 1.48 ft³  
 Grey 166941



Grey

HEXA by Enblanc

Discontinued product / Descatalogado

Hexa  
 261x300 cm / 8'7"x9'10"  
 △ 7 Kg / 15.4 lbs  
 ⊕ 0,05 m³ / 1.77 ft³  
 Orange 166946



Orange

Hexa Rectangular  
 150x225 cm / 4'11"x7'5"  
 △ 3,5 Kg / 7.7 lbs  
 ⊕ 0,01 m³ / 0.49 ft³  
 Orange 166948

170x255 cm / 5'7"x8'4"  
 △ 4 Kg / 8.8 lbs  
 ⊕ 0,02 m³ / 0.71 ft³  
 Orange 166949

200x300 cm / 6'7"x9'10"  
 △ 6 Kg / 13.2 lbs  
 ⊕ 0,03 m³ / 0.95 ft³  
 Orange 166945

280x420 cm / 9'2"x13'9"  
 △ 12 Kg / 26.4 lbs  
 ⊕ 0,04 m³ / 1.52 ft³  
 Orange 166947



Orange

LIMA by Odosdesign

Discontinued products / Descatalogados

150x200 cm / 4'11"x6'7"  
 △ 4,5 Kg / 9.9 lbs  
 ⊕ 0,02 m³ / 0.71 ft³  
 Blue 166951

170x240 cm / 5'7"x7'11"  
 △ 5,5 Kg / 12.1 lbs  
 ⊕ 0,02 m³ / 0.71 ft³  
 Blue 166952

200x300 cm / 6'7"x9'10"  
 △ 9 Kg / 19.8 lbs  
 ⊕ 0,04 m³ / 1.41 ft³  
 Blue 166953



Blue

SIoux by Odosdesign

150x200 cm / 4'11"x6'7"  
 △ 4 Kg / 8.8 lbs  
 ⊕ 0,02 m³ / 0.71 ft³  
 Coral 167018

170x240 cm / 5'7"x7'11"  
 △ 4,5 Kg / 9.9 lbs  
 ⊕ 0,02 m³ / 0.71 ft³  
 Coral 167019

200x300 cm / 6'7"x9'10"  
 △ 8,5 Kg / 18.7 lbs  
 ⊕ 0,04 m³ / 1.41 ft³  
 Coral 167020



Coral

TASILI by Sandra Figuerola

150x200 cm / 4'11"x6'7"  
 △ 3 Kg / 6.6 lbs  
 ⊕ 0,01 m³ / 0.49 ft³  
 167026

170x240 cm / 5'7"x7'11"  
 △ 4,5 Kg / 9.9 lbs  
 ⊕ 0,02 m³ / 0.67 ft³  
 167027

200x300 cm / 6'7"x9'10"  
 △ 7 Kg / 15.4 lbs  
 ⊕ 0,03 m³ / 1.09 ft³  
 167028



NAIDU by Odosdesign

150x200 cm / 4'11"x6'7"  
 △ 3 Kg / 6.6 lbs  
 ⊕ 0,01 m³ / 0.49 ft³  
 166971

170x240 cm / 5'7"x7'11"  
 △ 4,5 Kg / 9.9 lbs  
 ⊕ 0,02 m³ / 0.67 ft³  
 166972

200x300 cm / 6'7"x9'10"  
 △ 7 Kg / 15.4 lbs  
 ⊕ 0,03 m³ / 1.09 ft³  
 166973





Fibre composition: Jute + Viscose  
 Total approx. weight: 1,47 Kg/m<sup>2</sup> / 0.30 lbs/ft<sup>2</sup>  
 Total approx. height: 6 mm / 0.24"  
 Reversible

Composición de fibras: Yute + Viscosa  
 Peso total aprox.: 1,47 Kg/m<sup>2</sup>  
 Altura total aprox.: 6 mm  
 Reversible



The use of anti slipping pads is recommended, page 99

Se recomienda el uso de bases antideslizantes, página 99

Special sizes available, page 97  
 Disponible medidas especiales, página 97

m<sup>2</sup> special size / m<sup>2</sup> medida especial **260 €**

150x200 cm / 4'11"x6'7"  
 △ 5,5 Kg / 12.1 lbs  
 ⊕ 0,02 m<sup>3</sup> / 0.88 ft<sup>3</sup>  
 White 167000  
 Black 166997  
 Green 166998  
 Blue 166999



White\*



Black\*

170x240 cm / 5'7"x7'11"  
 △ 6,5 Kg / 14.3 lbs  
 ⊕ 0,03 m<sup>3</sup> / 1.13 ft<sup>3</sup>  
 White 167004  
 Black 167001  
 Green 167002  
 Blue 167003

200x300 cm / 6'7"x9'10"  
 △ 11 Kg / 24.2 lbs  
 ⊕ 0,04 m<sup>3</sup> / 1.34 ft<sup>3</sup>  
 White 167008  
 Black 167005  
 Green 167006  
 Blue 167007

\*300x400 cm / 9'10"x13'2"  
 △ 22 Kg / 48.4 lbs  
 ⊕ 0,1 m<sup>3</sup> / 3.53 ft<sup>3</sup>  
 White\* 167010  
 Black\* 167009



Green



Blue

\*Available size only in White and Black colours  
 \*Medida disponible sólo en colores White y Black

Products manufactured in jute may have slight imperfections such as knots and colour variations.

Los productos fabricados en yute pueden presentar pequeños imperfecciones como nudos y cambios de coloración.

Fibre composition: 100% wool  
 Total approx. weight: 3 Kg/m<sup>2</sup> / 0.61 lbs/ft<sup>2</sup>  
 Total height: 15 mm / 0.59"  
 Manufacturing technique: Hand loom

Composición de fibras: 100% lana  
 Peso total aprox.: 3 Kg/m<sup>2</sup>  
 Altura total aprox.: 15 mm  
 Técnica de fabricación: Telar manual



Special sizes available, page 97  
 Disponible medidas especiales, página 97

m<sup>2</sup> special size / m<sup>2</sup> medida especial **440 €**

170x240 cm / 5'7"x7'11"  
 △ 12,24 Kg / 26.98 lbs  
 ⊕ 0,07 m<sup>3</sup> / 2.47 ft<sup>3</sup>  
 Dun 269205  
 Grey 269197  
 Dark 269259



Dun



Grey

200x300 cm / 6'7"x9'10"  
 △ 18 Kg / 39.68 lbs  
 ⊕ 0,10 m<sup>3</sup> / 3.53 ft<sup>3</sup>  
 Dun 269206  
 Grey 269198  
 Dark 269260

300x400 cm / 9'10"x13'2"  
 △ 36 Kg / 79.37 lbs  
 ⊕ 0,22 m<sup>3</sup> / 7.77 ft<sup>3</sup>  
 Dun 269207  
 Grey 269199  
 Dark 269261

250x250 cm / 8'2"x8'2"  
 △ 18,75 Kg / 41.34 lbs  
 ⊕ 0,14 m<sup>3</sup> / 4.9 ft<sup>3</sup>  
 Dun 269208  
 Grey 269200  
 Dark 269262



Dark

Fibre composition: 100% wool  
 Total approx. weight: 3,5 Kg/m<sup>2</sup> / 0.72 lbs/ft<sup>2</sup>  
 Total approx. height: 8 mm / 0.31"  
 Manufacturing technique: Hand loom

Composición de fibras: 100% lana  
 Peso total aprox.: 3,5 Kg/m<sup>2</sup>  
 Altura total aprox.: 8 mm  
 Técnica de fabricación: Telar manual



\* 100% dye-free natural colours  
 \* Colores naturales 100% libre de tintes

170x240 cm / 5'7"x7'11"  
 △ 14,3 Kg / 31.53 lbs  
 ⊕ 0,06 m<sup>3</sup> / 2.1 ft<sup>3</sup>  
 Taupe 269159



Taupe

200x300 cm / 6'7"x9'10"  
 △ 21 Kg / 46.3 lbs  
 ⊕ 0,10 m<sup>3</sup> / 3.5 ft<sup>3</sup>  
 Taupe 269160



## BACKSTITCH *by Raw-Edges*



Fibre composition: 100% wool  
Total approx. weight: 1,5 Kg/m<sup>2</sup> / 0.30 lbs/ft<sup>2</sup>  
Total approx. high: 7 mm / 0.28"  
Manufacturing technique: Kilim + Embroidery

Composición de fibras: 100% lana  
Peso total aprox.: 1,5 Kg/m<sup>2</sup>  
Altura total aprox.: 7 mm  
Técnica de fabricación: Kilim + Bordado



The use of anti slipping pads is recommended, page 99

Se recomienda el uso de bases antideslizantes, página 99

### Calm

170x240 cm / 5'7"x7'11" **1.070 €**  
△ 7 Kg / 15.43 lbs  
⊖ 0,04 m<sup>3</sup> / 1.41 ft<sup>3</sup>  
Green 167141  
Brick 167142

### 200x300 cm / 6'7"x9'10" **1.700 €**

△ 10,75 Kg / 23.6 lbs  
⊖ 0,05 m<sup>3</sup> / 1.76 ft<sup>3</sup>  
Green 167143  
Brick 167144



Green



Brick

### Busy

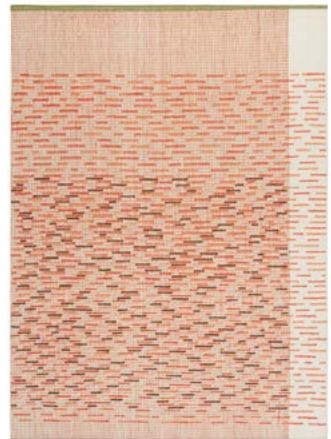
170x240 cm / 5'7"x7'11" **1.070 €**  
△ 6,5 Kg / 14.43 lbs  
⊖ 0,04 m<sup>3</sup> / 1.41 ft<sup>3</sup>  
Green 167135  
Brick 167136

### 200x300 cm / 6'7"x9'10" **1.700 €**

△ 10,14 Kg / 22.35 lbs  
⊖ 0,05 m<sup>3</sup> / 1.76 ft<sup>3</sup>  
Green 167137  
Brick 167138



Green



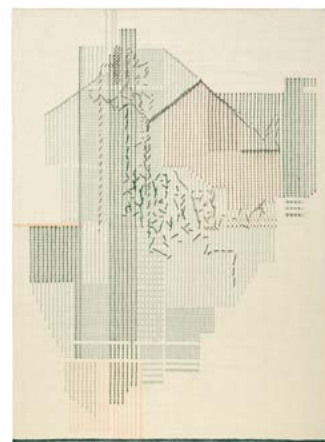
Brick

### Composition

170x240 cm / 5'7"x7'11" **1.180 €**  
△ 6,75 Kg / 18.88 lbs  
⊖ 0,04 m<sup>3</sup> / 1.41 ft<sup>3</sup>  
Green 167147  
Brick 167148

### 200x300 cm / 6'7"x9'10" **1.800 €**

△ 10,55 Kg / 23.26 lbs  
⊖ 0,05 m<sup>3</sup> / 1.76 ft<sup>3</sup>  
Green 167149  
Brick 167150



Green



Brick

## CUADROS *by GAN*

Fibre composition: 100% New Zealand wool  
Back: Cotton  
Total approx. weight: 2 Kg/m<sup>2</sup> / 0.41 lbs/ft<sup>2</sup>  
Total approx. height: 15 mm / 0.59"  
Manufacturing technique: Hand loom

Composición de fibras: 100% lana de Nueva Zelanda  
Reverso: Algodón  
Peso total aprox.: 2 Kg/m<sup>2</sup>  
Altura total aprox.: 15 mm  
Técnica de fabricación: Telar manual

Special sizes available, page 97  
Disponibile medidas especiales, página 97

m<sup>2</sup> special size / m<sup>2</sup> medida especial **380 €**



Grey Rust



170x222 cm / 5'7"x7'3" **1.020 €**

△ 8,2 Kg / 18.08 lbs  
⊖ 0,06 m<sup>3</sup> / 2.1 ft<sup>3</sup>  
Grey Rust 167169

222x326 cm / 7'3"x10'7" **1.660 €**

△ 14,40 Kg / 31.88 lbs  
⊖ 0,11 m<sup>3</sup> / 3.9 ft<sup>3</sup>  
Grey Rust 167170

326x430 cm / 10'7"x14'1" **3.180 €**

△ 28 Kg / 61.77 lbs  
⊖ 0,17 m<sup>3</sup> / 6 ft<sup>3</sup>  
Grey Rust 167171

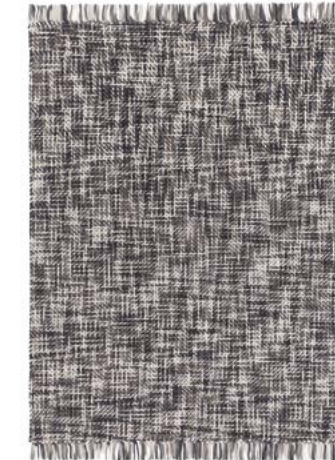
## LAMA *by GAN*

Fibre composition: 100% wool  
Tiedye yarn  
Back: Cotton  
Total approx. weight: 2,7 Kg/m<sup>2</sup> / 0.55 lbs/ft<sup>2</sup>  
Total approx. height: 20 mm / 0.78"  
Manufacturing technique: Hand loom

Composición de fibras: 100% lana  
Hilo tiedye  
Reverso: Algodón  
Peso total aprox.: 2,7 Kg/m<sup>2</sup>  
Altura total aprox.: 20 mm  
Técnica de fabricación: Telar manual

Special sizes available, page 97  
Disponibile medidas especiales, página 97

m<sup>2</sup> special size / m<sup>2</sup> medida especial **260 €**



Grey



170x240 cm / 5'7"x7'11" **620 €**

△ 9 Kg / 19.8 lbs  
⊖ 0,06 m<sup>3</sup> / 2.12 ft<sup>3</sup>  
Grey 167310

200x300 cm / 6'7"x9'10" **890 €**

△ 16 Kg / 35.2 lbs  
⊖ 0,07 m<sup>3</sup> / 2.47 ft<sup>3</sup>  
Grey 167311

300x400 cm / 9'10"x13'2" **1.800 €**

△ 31,5 Kg / 69.3 lbs  
⊖ 0,17 m<sup>3</sup> / 6 ft<sup>3</sup>  
Grey 167312

HAND LOOM

HAND LOOM

## VARESE *by GAN*

Discontinued product / Descatalogado

Fibre composition: 100% wool  
Tiedye yarn  
Back: Cotton  
Total approx. weight: 4 Kg/m<sup>2</sup> / 0.82 lbs/ft<sup>2</sup>  
Total approx. height: 20 mm / 0.78"  
Manufacturing technique: Hand loom

Composición de fibras: 100% lana  
Hilo Tiedye  
Reverso: Algodón  
Peso total aprox.: 4 Kg/m<sup>2</sup>  
Altura total aprox.: 20 mm  
Técnica de fabricación: Telar manual

Special sizes available, page 97  
Disponibile medidas especiales, página 97

m<sup>2</sup> special size / m<sup>2</sup> medida especial **350 €**



Red



170x240 cm / 5'7"x7'11" **910 €**

△ 14 Kg / 30.8 lbs  
⊖ 0,07 m<sup>3</sup> / 2.47 ft<sup>3</sup>  
Red 167433

200x300 cm / 6'7"x9'10" **1.350 €**

△ 20 Kg / 44 lbs  
⊖ 0,10 m<sup>3</sup> / 3.53 ft<sup>3</sup>  
Red 167434

300x400 cm / 9'10"x13'2" **2.500 €**

△ 41 Kg / 90.2 lbs  
⊖ 0,22 m<sup>3</sup> / 7.91 ft<sup>3</sup>  
Red 167435



## HOOT by GAN

Fibre composition: 100% wool  
 Total approx. weight: 4,2 Kg/m<sup>2</sup> / 0.86 lbs/ft<sup>2</sup>  
 Total approx. height: 30 mm / 1.18"  
 Manufacturing technique: Hand loom

Composición de fibras: 100% lana  
 Peso total aprox.: 4,2 Kg/m<sup>2</sup>  
 Altura total aprox.: 30 mm  
 Técnica de fabricación: Telar manual



Special sizes available, page 97  
 Disponible medidas especiales, página 97

m<sup>2</sup> special size / m<sup>2</sup> medida especial **260 €**

170x240 cm / 5'7"x7'11" **860 €**  
 △ 18 Kg / 39.6 lbs  
 ⊕ 0,06 m<sup>3</sup> / 1.94 ft<sup>3</sup>  
 Beige 167282  
 Grey 167281

200x300 cm / 6'7"x9'10" **1.350 €**  
 △ 25 Kg / 55 lbs  
 ⊕ 0,14 m<sup>3</sup> / 4.94 ft<sup>3</sup>  
 Beige 167285  
 Grey 167284

300x400 cm / 9'10"x13'2" **2.570 €**  
 △ 45 Kg / 99 lbs  
 ⊕ 0,31 m<sup>3</sup> / 10.94 ft<sup>3</sup>  
 Beige 167288  
 Grey 167287



Beige



Grey

## BARI by GAN

Discontinued product / Descatalogado

Fibre composition: 100% wool  
 Back: Cotton  
 Total approx. weight: 3,1 Kg/m<sup>2</sup> / 0.63 lbs/ft<sup>2</sup>  
 Total approx. height: 20 mm / 0.78"  
 Manufacturing technique: Hand loom

Composición de fibras: 100% lana  
 Reverso: Algodón  
 Peso total aprox.: 3,1 Kg/m<sup>2</sup>  
 Altura total aprox.: 20 mm  
 Técnica de fabricación: Telar manual

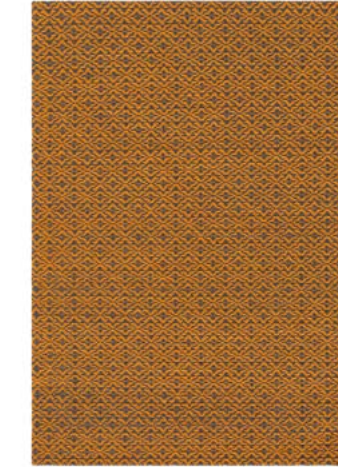


Special sizes available, page 97  
 Disponible medidas especiales, página 97

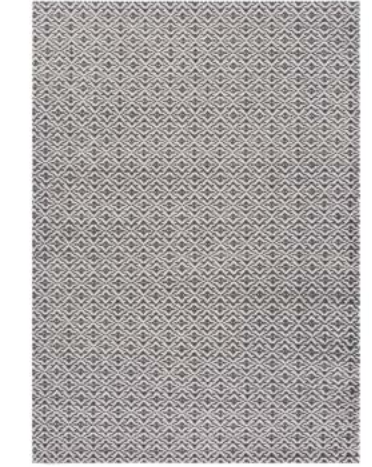
m<sup>2</sup> special size / m<sup>2</sup> medida especial **260 €**

170x240 cm / 5'7"x7'11" **860 €**  
 △ 18,5 Kg / 40.7 lbs  
 ⊕ 0,07 m<sup>3</sup> / 2.33 ft<sup>3</sup>  
 Orange 167154  
 Grey 167153

200x300 cm / 6'7"x9'10" **1.300 €**  
 △ 23 Kg / 50.6 lbs  
 ⊕ 0,11 m<sup>3</sup> / 3.88 ft<sup>3</sup>  
 Orange 167156  
 Grey 167155



Orange



Grey

## WAAN by Dienne Dekker

Fibre composition: 100% wool  
 Total approx. weight: 3,3 Kg/m<sup>2</sup> / 0.67 lbs/ft<sup>2</sup>  
 Total approx. height: 25 mm / 0.98"  
 Manufacturing technique: Hand loom

Composición de fibras: 100% lana  
 Peso total aprox.: 3,3 Kg/m<sup>2</sup>  
 Altura total aprox.: 25 mm  
 Técnica de fabricación: Telar manual



Special sizes available, page 97  
 Disponible medidas especiales, página 97

m<sup>2</sup> special size / m<sup>2</sup> medida especial **390 €**

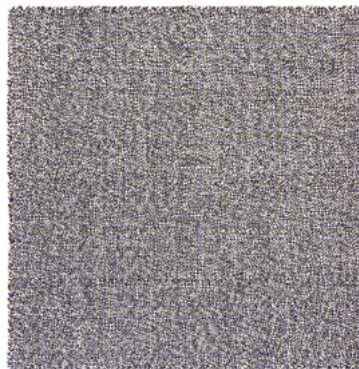
170x240 cm / 5'7"x7'11" **1.320 €**  
 △ 15 Kg / 33 lbs  
 ⊕ 0,06 m<sup>3</sup> / 2.05 ft<sup>3</sup>  
 Taupe 142169  
 Blue 142167  
 Black&White 142170

200x300 cm / 6'7"x9'10" **1.920 €**  
 △ 22,5 Kg / 49.5 lbs  
 ⊕ 0,11 m<sup>3</sup> / 3.88 ft<sup>3</sup>  
 Taupe 142174  
 Blue 142172  
 Black&White 142175

250x250 cm / 8'3"x8'3" **2.000 €**  
 △ 24 Kg / 52.8 lbs  
 ⊕ 0,10 m<sup>3</sup> / 3.53 ft<sup>3</sup>  
 Taupe 142179  
 Blue 142177  
 Black&White 142180



Taupe



Blue



Black & White



## DREAMS by Brianda Fitz-James Stuart

Fibre composition: 100% wool  
 Back: Cotton  
 Total approx. weight: 4 Kg/m<sup>2</sup> / 0.82 lbs/ft<sup>2</sup>  
 Total approx. height: 15 mm / 0.6"  
 Manufacturing technique: Chain stitch + Hand tufted

Composición de fibras: 100% lana  
 Reverso: Algodón  
 Peso total aprox.: 4 Kg/m<sup>2</sup>  
 Altura total aprox.: 15 mm  
 Técnica de fabricación: Cadeneta + Hand tufted



### Dreams Medieval Faces

180x240 cm / 5'11"x7'11" **1.480 €**  
 △ 20,4 Kg / 44.97 lbs  
 ⊕ 0,06 m<sup>3</sup> / 2.01 ft<sup>3</sup>  
 Brown 105160

224x300 cm / 7'4"x9'10" **2.100 €**  
 △ 31,66 Kg / 69.80 lbs  
 ⊕ 0,09 m<sup>3</sup> / 3.2 ft<sup>3</sup>  
 Brown 230444

### Dreams White Daisy

170x240 cm / 5'7"x7'11" **1.350 €**  
 △ 19,4 Kg / 42.77 lbs  
 ⊕ 0,06 m<sup>3</sup> / 2.01 ft<sup>3</sup>  
 Green 105162

200x300 cm / 6'7"x9'10" **1.850 €**  
 △ 28,38 Kg / 62.57 lbs  
 ⊕ 0,08 m<sup>3</sup> / 2.83 ft<sup>3</sup>  
 Green 105163



Dreams Medieval Faces



Dreams White Daisy

## BLUE CHINA by Mapi Millet

Fibre composition: 100% wool  
 Back: Cotton  
 Total approx. weight: 5 Kg/m<sup>2</sup> / 1 lbs/ft<sup>2</sup>  
 Total approx. height: 25 mm / 0.98"  
 Manufacturing technique: Chain Stitch + Hand Tufted

Composición de fibras: 100% lana  
 Reverso: Algodón  
 Peso total aprox.: 5 Kg/m<sup>2</sup>  
 Altura total aprox.: 25 mm  
 Técnica de fabricación: Cadeneta + Hand Tufted



Ø250 cm / Ø8'3" **1.590 €**  
 △ 20,5 Kg / 45.1 lbs  
 ⊕ 0,07 m<sup>3</sup> / 2.47 ft<sup>3</sup>  
 Yellow 105145  
 White 105144



Yellow



White

## FÉNIX by Siamak Eagle

Discontinued product / Descatalogado

Fibre composition: 100% wool  
 Tiedye yarn  
 Back: Cotton  
 Total approx. weight: 5 Kg/m<sup>2</sup> / 1.02 lbs/ft<sup>2</sup>  
 Total approx. height: 25 mm / 0.98"  
 Manufacturing technique: Chain Stitch

Composición de fibras: 100% lana  
 Hilo tiedye  
 Reverso: Algodón  
 Peso total aprox.: 5 Kg/m<sup>2</sup>  
 Altura total aprox.: 25 mm  
 Técnica de fabricación: Cadeneta



170x240 cm / 5'7"x7'11" **890 €**  
 △ 16,5 Kg / 36.3 lbs  
 ⊕ 0,05 m<sup>3</sup> / 1.77 ft<sup>3</sup>  
 Ginger 105165

200x300 cm / 6'7"x9'10" **1.250 €**  
 △ 22 Kg / 48.4 lbs  
 ⊕ 0,07 m<sup>3</sup> / 2.47 ft<sup>3</sup>  
 Ginger 105166

300x400 cm / 9'10"x13'2" **2.600 €**  
 △ 54 Kg / 118.8 lbs  
 ⊕ 0,24 m<sup>3</sup> / 8.47 ft<sup>3</sup>  
 Ginger 105167



Ginger

Fibre composition: 100% wool  
 Back: Cotton  
 Total approx. weight: 4 Kg/m<sup>2</sup> / 0.82 lbs/ft<sup>2</sup>  
 Total approx. high: 18 mm / 0.71"  
 Manufacturing technique: Hand tufted  
 Tuft/m<sup>2</sup>: 36.000

Composición de fibras: 100% lana  
 Reverso: Algodón  
 Peso total aprox.: 4 Kg/m<sup>2</sup>  
 Altura total aprox.: 18 mm  
 Técnica de fabricación: Hand tufted  
 Tuft/m<sup>2</sup>: 36.000



Special sizes available, page 97  
 Disponible medidas especiales, página 97

m<sup>2</sup> special size / m<sup>2</sup> medida especial **440 €**

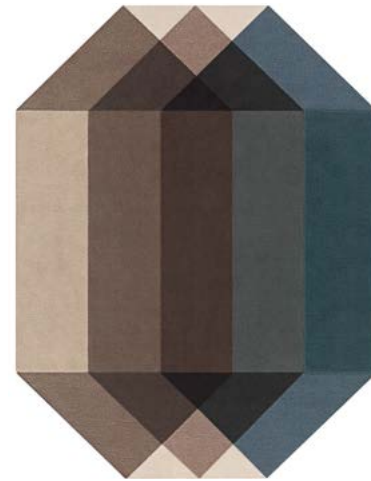
170x220 cm / 5'7"x7'3" **1.400 €**  
 ⚖️ 15 Kg / 33 lbs  
 📦 0,06 m<sup>3</sup> / 2.1 ft<sup>3</sup>  
 Orange-Wine 269501  
 Blue-Brown 269502  
 Green-Grey 269503

200x260 cm / 6'7"x8'6" **1.900 €**  
 ⚖️ 21 Kg / 46.3 lbs  
 📦 0,10 m<sup>3</sup> / 3.53 ft<sup>3</sup>  
 Orange-Wine 269166  
 Blue-Brown 269169  
 Green-Grey 269504

300x390 cm / 9'10"x12'10" **3.900 €**  
 ⚖️ 46 Kg / 101.41 lbs  
 📦 0,22 m<sup>3</sup> / 7.77 ft<sup>3</sup>  
 Orange-Wine 269167  
 Blue-Brown 269170  
 Green-Grey 269505



Orange-Wine



Blue-Brown



Green-Grey

HAND TUFTED

Fibre composition: 100% wool  
 Back: Cotton  
 Total approx. weight: 4 Kg/m<sup>2</sup> / 0.82 lbs/ft<sup>2</sup>  
 Total approx. high: 18 mm / 0.71"  
 Manufacturing technique: Hand tufted  
 Tuft/m<sup>2</sup>: 36.000

Composición de fibras: 100% lana  
 Reverso: Algodón  
 Peso total aprox.: 4 Kg/m<sup>2</sup>  
 Altura total aprox.: 18 mm  
 Técnica de fabricación: Hand tufted  
 Tuft/m<sup>2</sup>: 36.000



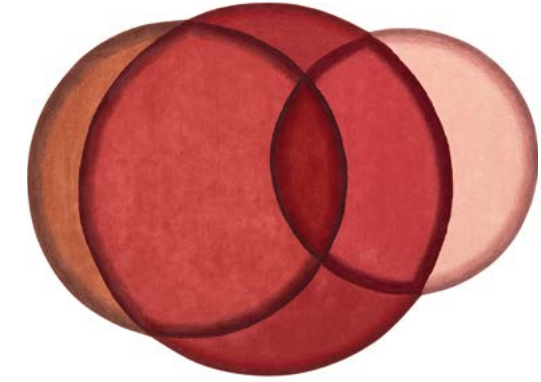
Special sizes available, page 97  
 Disponible medidas especiales, página 97

m<sup>2</sup> special size / m<sup>2</sup> medida especial **440 €**

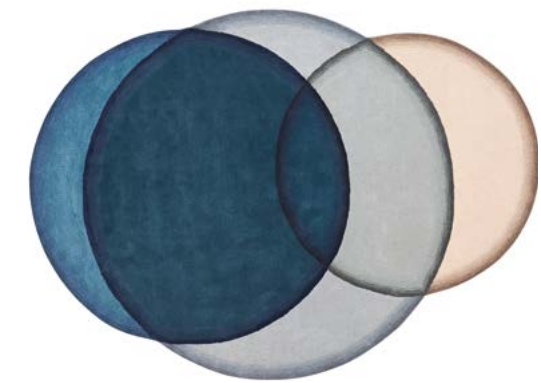
**Crystal**  
 190x260 cm / 6'2"x8'6" **1.750 €**  
 ⚖️ 14,8 Kg / 32.63 lbs  
 📦 0,1 m<sup>3</sup> / 3.53 ft<sup>3</sup>  
 Neutral 164391  
 Red 164393  
 Blue 164389



Neutral



Red



Blue

HAND TUFTED



Fibre composition: 100% wool  
 Back: Cotton  
 Total approx. weight: 2,8 - 5 Kg/m<sup>2</sup> / 0.57 - 1 lbs/ft<sup>2</sup>  
 Total approx. height: 15 - 20 mm / 0.59" - 0.78"  
 Manufacturing technique: Hand tufted  
 Tuft/m<sup>2</sup>: 46.500

Composición de fibras: 100% lana  
 Reverso: Algodón  
 Peso total aprox.: 2,8 - 5 Kg/m<sup>2</sup>  
 Altura total aprox.: 15 mm - 20 mm  
 Técnica de fabricación: Hand tufted  
 Tuft/m<sup>2</sup>: 46.500



Special sizes available, page 97  
 Disponible medidas especiales, página 97

**PLY** by Mut Design

m<sup>2</sup> special size / m<sup>2</sup> medida especial **440 €**

**Pink**  
 Ø245 cm / Ø8'  
 △ 16,2 Kg / 35.71 lbs  
 ⊕ 0,08 m<sup>3</sup> / 2.83 ft<sup>3</sup>  
 100640

**Blue**  
 104x300 cm / 3'6"x9'10"  
 △ 10,4 Kg / 22.93 lbs  
 ⊕ 0,05 m<sup>3</sup> / 1.8 ft<sup>3</sup>  
 100641

**Yellow**  
 204x300 cm / 6'8"x9'10"  
 △ 17,6 Kg / 38.80 lbs  
 ⊕ 0,09 m<sup>3</sup> / 3.2 ft<sup>3</sup>  
 100642



Pink

Blue

Yellow

**MOTA2** by José A. Gandía-Blasco Canales

m<sup>2</sup> special size / m<sup>2</sup> medida especial **390 €**

150x200 cm / 4'11"x6'7"  
 △ 14,42 Kg / 31.7 lbs  
 ⊕ 0,07 m<sup>3</sup> / 2.33 ft<sup>3</sup>  
 100537

170x240 cm / 5'7"x7'11"  
 △ 18 Kg / 39.6 lbs  
 ⊕ 0,07 m<sup>3</sup> / 2.54 ft<sup>3</sup>  
 100538

200x300 cm / 6'7"x9'10"  
 △ 26,7 Kg / 58.7 lbs  
 ⊕ 0,11 m<sup>3</sup> / 3.85 ft<sup>3</sup>  
 100539



**HIDRA** by José A. Gandía-Blasco Canales

m<sup>2</sup> special size / m<sup>2</sup> medida especial **390 €**

180x240 cm / 5'11"x7'11"  
 △ 17,5 Kg / 38.5 lbs  
 ⊕ 0,06 m<sup>3</sup> / 2.01 ft<sup>3</sup>  
 100427

240x300 cm / 7'11"x9'10"  
 △ 28,5 Kg / 62.7 lbs  
 ⊕ 0,17 m<sup>3</sup> / 6.07 ft<sup>3</sup>  
 100428



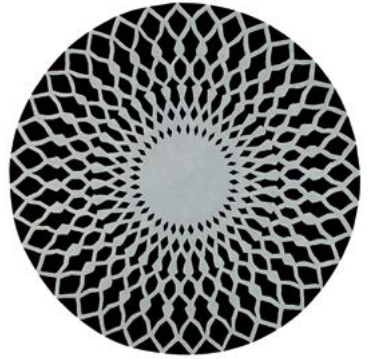
**TRAMA** by Odosdesign

Discontinued product / Descatalogado

m<sup>2</sup> special size / m<sup>2</sup> medida especial **390 €**

Ø225 cm / Ø7'5"  
 △ 17,9 Kg / 39.4 lbs  
 ⊕ 0,10 m<sup>3</sup> / 3.42 ft<sup>3</sup>  
 100808

Ø300 cm / Ø9'10"  
 △ 27,9 Kg / 61.4 lbs  
 ⊕ 0,13 m<sup>3</sup> / 4.45 ft<sup>3</sup>  
 100809



**LEPARK** by Enblanc

Discontinued product / Descatalogado

m<sup>2</sup> special size / m<sup>2</sup> medida especial **390 €**

170x240 cm / 5'7"x7'11"  
 △ 18 Kg / 39.6 lbs  
 ⊕ 0,07 m<sup>3</sup> / 2.54 ft<sup>3</sup>  
 100448

200x300 cm / 6'7"x9'10"  
 △ 26,7 Kg / 58.7 lbs  
 ⊕ 0,11 m<sup>3</sup> / 3.85 ft<sup>3</sup>  
 100449

300x400 cm / 9'10"x13'2"  
 △ 49 Kg / 107.8 lbs  
 ⊕ 0,22 m<sup>3</sup> / 7.77 ft<sup>3</sup>  
 100450



**SURF RACE** by Alejandra Gandía-Blasco Lloret

m<sup>2</sup> special size / m<sup>2</sup> medida especial **390 €**

270x60 cm / 8'10"x2'  
 △ 5 Kg / 11 lbs  
 ⊕ 0,02 m<sup>3</sup> / 0.85 ft<sup>3</sup>  
 Índico blue 100772  
 Índico red 100773



Índico. Blue

Índico. Red

**SURF MALIBÚ** by Alejandra Gandía-Blasco Lloret

m<sup>2</sup> special size / m<sup>2</sup> medida especial **390 €**

150x55 cm / 4'11"x1'10"  
 △ 3 Kg / 6.6 lbs  
 ⊕ 0,02 m<sup>3</sup> / 0.71 ft<sup>3</sup>  
 Mediterráneo 100766  
 Atlántico 100767



Mediterráneo

Atlántico

**Soft seats**

Upholstery: 100% cotton (Velvet)  
Filling: Mix of polystyrene and chopped foam rubber

Tapicería: 100% algodón (Terciopelo)  
Relleno: Mezcla de poliestireno y picado de gomaespuma

15% price increase for BS 5852 option

Opción relleno BS 5852, incremento de precio 15%

**Velvet**

70x100x70h cm / 28"x38"x28"h **1.050 €**  
 ⚖ 9,2 Kg / 20.2 lbs  
 📦 0,56 m³ / 19.78 ft³  
 Red velvet 164318  
 Navy blue 164320

\*Kvadrat RAF SIMONS fabric  
\*Tela Kvadrat RAF SIMONS



Red\*



Navy\*

FABRIC TECHNICAL SPECIFICATIONS / ESPECIFICACIONES TÉCNICAS TELAS

Composition Composición	Weight Peso	Abrasion resistance Abrasión Martindale	Colours lightfastness Solidez colores a la luz	Flame resistance Resistencia al fuego
100% cotton 100% algodón	370 gr/m²	100.000 cycles/ciclos	ISO 105 B02 5-6 (scale 1-8)	AS/NZS 1530.3 AS/NZS 3837 class 1, EN 1021-1 BS5852 source 0

Symbols. Símbolos

**Dry cleaning / Limpieza en seco**

Ⓟ Professional dry cleaning without trichloroethylene.  
Lavado en seco, en tintorería, que no contenga tricloroetileno.

**Washing Instructions / Lavado**

🚫 Do not wash.  
No se puede lavar.

**Ironing / Planchado**

🚫 Do not iron.  
No planchar.

**Drying / Secado**

🚫 Do not tumble dry.  
No puede secarse en secadora.

**Bleached / Blanqueado**

🚫 Do not use any type of bleach.  
No utilizar blanqueantes.

**Soft seats**

Upholstery: 100% cotton  
Filling: Mix of polystyrene and chopped foam rubber

Tapicería: 100% algodón  
Relleno: Mezcla de poliestireno y picado de gomaespuma

15% price increase for BS 5852 option

Opción relleno BS 5852, incremento de precio 15%

**Cotton**

70x100x70h cm / 28"x38"x28"h **810 €**  
 ⚖ 9,2 Kg / 20.2 lbs  
 📦 0,56 m³ / 19.78 ft³  
 Pink cotton 164324  
 Green cotton 164326  
 Grey cotton 164322



Pink



Green



Grey

FABRIC TECHNICAL SPECIFICATIONS / ESPECIFICACIONES TÉCNICAS TELAS

Composition Composición	Weight Peso	Abrasion resistance Abrasión Martindale	Colours lightfastness Solidez colores a la luz	Flame resistance Resistencia al fuego
100% cotton 100% algodón	300 gr/m²	40.000 cycles/ciclos	ISO 105 B02 4-5 (scale 1-8)	BS5852 source 0

Symbols. Símbolos

**Dry cleaning / Limpieza en seco**

🚫 Do not dry clean.  
No lavar en seco.

**Washing Instructions / Lavado**

🧺 Machine wash at a maximum temperature of 40 °C.  
Lavado a máquina a temperatura máxima de 40 °C.

**Ironing / Planchado**

📄 Iron at a maximum temperature of 150 °C. Using a steam iron may cause permanent damage.  
Puede plancharse a una temperatura máxima de 150 °C. La plancha de vapor puede causar daño irreversible.

**Drying / Secado**

🚫 Do not tumble dry.  
No puede secarse en secadora.

**Bleached / Blanqueado**

🚫 Do not use any type of bleach.  
No utilizar blanqueantes.



RUFF POUF by Romero&Vallejo

Low poufs / Pufs bajos

Fibre composition: 100% wool (felt)  
 Filling: Expanded polystyrene and foam rubber  
 Manufacturing technique: Felt sewn

Composición de fibras: 100% lana (fieltro)  
 Relleno: Poliestireno expandido y gomaespuma  
 Técnica de fabricación: Fieltro cosido

Ø100x30h cm / Ø40"x12"h  
 △ 10,5 Kg / 23.15 lbs  
 ⊕ 0,35 m³ / 12.36 ft³  
 Yellow 175706  
 Grey 175705



Yellow

Grey

High poufs / Pufs altos

Fiber composition: 100% wool (felt)  
 Filling: Expanded polystyrene and foam rubber  
 Manufacturing technique: Felt sewn

Composición de fibras: 100% lana (fieltro)  
 Relleno: Poliestireno expandido y gomaespuma  
 Técnica de fabricación: Fieltro cosido

Ø70x40h cm / Ø28"x16"h  
 △ 6 Kg / 13.23 lbs  
 ⊕ 0,4 m³ / 14.12 ft³  
 Grey 175702  
 Beige 175703  
 Purple 175704



Grey

Beige

Purple

KNITTED STOOLS by Claire-Anne O'Brien

Stools / Taburetes

Composition: 100% wool and ash wood  
 Filling: 100% polyester fibres and foam rubber  
 Manufacturing technique: Hand knitted and upholstered  
 Handmade\*

Composición: 100% lana y madera de fresno  
 Relleno: 100% fibra de poliéster y gomaespuma  
 Técnica de fabricación: Tejido a mano y tapizado  
 Hecho a mano\*

15% price increase for BS 5852 option

Opción relleno BS 5852, incremento de precio 15%

\*Because they are made entirely by hand, size may vary slightly.

\*Las medidas pueden sufrir ligeras variaciones por tratarse de un producto 100% hecho a mano.



**Grey**  
 Ø35x52h cm / Ø14"x20"h  
 △ 5 Kg / 11 lbs  
 ⊕ 0,15 m³ / 5.3 ft³  
 167057

**Blue**  
 Ø35x52h cm / Ø14"x20"h  
 △ 5 Kg / 11 lbs  
 ⊕ 0,15 m³ / 5.3 ft³  
 167053

**Orange**  
 43x35x55h cm / 18"x14"x22"h  
 △ 6,5 Kg / 14.2 lbs  
 ⊕ 0,26 m³ / 9.18 ft³  
 167055

*Outdoor*





MODULES / MÓDULOS

Powder-coated aluminium frame and technical upholstery for outdoor use  
Filling: 100% dry fast foam rubber

Estructura de aluminio termolacado y tapicería de tejido técnico para exterior  
Relleno: 100% gomaespuma de secado rápido

Menorca

296x112x80h cm / 117"x44"x31"h  
△ 61 Kg / 134.48 lbs  
⊕ 3,49 m³ / 123.25 ft³  
Coral 165184  
Sand 165188  
Shell 165190  
Blue 165187  
Green 165186  
Silver 165189  
Garnet 165191

5.590 €



\* Cushions not included in the price. Two 45x80 cm cushions and three 40x40 cm cushions are recommended  
\* Cojines no incluidos en el precio. Se recomiendan dos cojines de 45x80 cm y tres cojines de 40x40 cm

protective cover / funda protectora 269448

290 €

Goмера

230x152x80h cm / 91"x60"x31"h  
△ 66 Kg / 145.50 lbs  
⊕ 3,64 m³ / 128.54 ft³  
Coral 165176  
Sand 165180  
Shell 165182  
Blue 165179  
Green 165178  
Silver 165181  
Garnet 165183

5.940 €



\*Cushions not included in the price. Three 45x80 cm cushions and three 40x40 cm cushions are recommended  
\* Cojines no incluidos en el precio. Se recomiendan tres cojines de 45x80 cm y tres cojines de 40x40 cm

protective cover / funda protectora 269446

320 €

Arosa

141x106x80h cm / 56"x42"x31"h  
△ 34 Kg / 74.96 lbs  
⊕ 1,86 m³ / 65.68 ft³  
Coral 165168  
Sand 165172  
Shell 165174  
Blue 165171  
Green 165170  
Silver 165173  
Garnet 165175

3.970 €



\*Cushions not included in the price. One 45x80 cm cushion and one 40x40 cm cushion are recommended  
\*Cojines no incluidos en el precio. Se recomiendan un cojin de 45x80 cm y un cojin de 40x40 cm

protective cover / funda protectora 269447

250 €

CUSHIONS / COJINES

Technical outdoor upholstery  
Filling: Polyester fibre and memory foam

Funda de tejido técnico para exterior  
Relleno: Fibra de poliéster y viscoelástica



45x80 cm / 18"x31"

150 €

Soft Dolce Mandarin 29 299489  
Soft Duo Beige 04 108251  
Soft Dolce Naranja 24 108247  
Soft Natté Heather Beige 108255  
Soft Dolce Piedra 75 108246  
Soft Duo Piedra 54 108250  
Warm Bora Bora 53 108242  
Warm Bora Bora 47 108243  
Soft Duo Azul 43 108252

Soft Dolce Azul Oscuro 42 108245  
Soft Agora Liso Brote 108240  
Soft Duo Crudo 07 108249  
Soft Dolce Verde 32 108248  
Warm Bora Bora 99 108241  
Soft Dolce Crudo 07 108244  
Soft Solids Blush 108257  
Soft Agora Panama Garnet 108254



40x40 cm / 16"x16"

90 €

Soft Dolce Mandarin 29 299490  
Soft Duo Beige 04 108233  
Soft Dolce Naranja 24 108229  
Soft Natté Heather Beige 108236  
Soft Dolce Piedra 75 108228  
Soft Duo Piedra 54 108232  
Warm Bora Bora 53 108224  
Warm Bora Bora 47 108225  
Soft Duo Azul 43 108239

Soft Dolce Azul Oscuro 42 108227  
Soft Agora Liso Brote 108222  
Soft Duo Crudo 07 108231  
Soft Dolce Verde 32 108230  
Warm Bora Bora 99 108223  
Soft Dolce Crudo 07 108226  
Soft Solids Blush 108238  
Soft Agora Panama Garnet 108235

TABLES / MESAS

Powder-coated aluminium frame  
Dekton or Iroko wood tabletop

Estructura de aluminio termolacado  
Sobre de Dekton o de madera de Iroko

80 Table / Mesa 80

Ø80x40h cm / Ø31"x16"h

1.300 €

Dekton  
△ 21 Kg / 46.30 lbs  
⊕ 0,26 m³ / 9.19 ft³  
Coral 165145  
Sand 165157  
Shell 165163  
Blue 165154  
Green 165151  
Silver 165160  
Garnet 165166



Iroko

△ 13 Kg / 28.66 lbs  
⊕ 0,26 m³ / 9.19 ft³

Coral 165144  
Sand 165156  
Shell 165162  
Blue 165153  
Green 165150  
Silver 165159  
Garnet 165165



50 Table / Mesa 50

Ø50x50h cm / Ø20"x20"h

950 €

Dekton  
△ 11 Kg / 24.25 lbs  
⊕ 0,13 m³ / 4.59 ft³  
Coral 165128  
Sand 165136  
Shell 165140  
Blue 165134  
Green 165132  
Silver 165138  
Garnet 165142



Iroko

△ 8 Kg / 17.64 lbs  
⊕ 0,13 m³ / 4.59 ft³

Coral 165120  
Sand 165124  
Shell 165126  
Blue 165123  
Green 165122  
Silver 165125  
Garnet 165127



36 Table / Mesa 36

Ø36x44h cm / Ø14"x17"h

650 €

Dekton  
△ 8 Kg / 17.64 lbs  
⊕ 0,07 m³ / 2.47 ft³  
Coral 165097  
Sand 165109  
Shell 165115  
Blue 165106  
Green 165103  
Silver 165112  
Garnet 165118



Iroko

△ 7 Kg / 15.43 lbs  
⊕ 0,07 m³ / 2.47 ft³

Coral 165096  
Sand 165108  
Shell 165114  
Blue 165105  
Green 165102  
Silver 165111  
Garnet 165117



COMPOSITION EXAMPLES / EJEMPLOS DE COMPOSICIÓN



01 — 17.750 €



03 — 13.380 €

MODULES / MÓDULOS

Colour reference / Referencia color	Frame lacquered / Lacado estructura	Backrest / Tela respaldo	Seat / Tela Asiento	Cushions / Telas Cojines		
<b>Coral</b>	 RAL 8004	 Warm Whale 205	 Soft Dolce Naranja 24	 Soft Dolce Mandarin 29	 Soft Duo Beige 04	 Soft Dolce Naranja 24
<b>Sand</b>	 RAL 1019	 Warm Whale 214	 Soft Duo Beige 04	 Soft Natté Heather Beige	 Soft Dolce Piedra 75	 Soft Duo Beige 04
<b>Shell</b>	 RAL 7043	 Warm Whale 717	 Warm Bora Bora 53	 Soft Duo Piedra 54	 Soft Dolce Piedra 75	 Warm Bora Bora 53
<b>Blue</b>	 RAL 5008	 Warm Whale 808	 Soft Dolce Azul Oscuro 42	 Warm Bora Bora 47	 Soft Duo Azul 43	 Soft Dolce Azul Oscuro 42
<b>Green</b>	 RAL 6003	 Warm Whale 709	 Soft Dolce Verde 32	 Soft Agora Liso Brote	 Soft Duo Crudo 07	 Soft Dolce Verde 32
<b>Silver</b>	 RAL 7038	 Warm Whale 207	 Soft Dolce Crudo 07	 Soft Duo Crudo 07	 Warm Bora Bora 99	 Soft Dolce Crudo 07
<b>Garnet</b>	 RAL 3005	 Warm Whale 323	 Soft Agora Panama Garnet	 Soft Solids Blush	 Soft Duo Piedra 54	 Soft Agora Panama Garnet

TABLES / MESAS

Tops / Sobres



Dekton Sirocco



Iroko Wood / Madera de Iroko

Tables available in all frame colours.

Mesas disponibles en todos los colores de estructura.

Notes / Notas

Solid Iroko wood can present colour variations in the same piece, just like it does as a tree. Over time, it may vary slightly in colour and darker or lighter areas may appear. This is a natural process and will not affect the beauty or resistance of the product.

La madera maciza de Iroko puede presentar cambios de color en una misma pieza, al igual que lo hace en el árbol. Con el paso del tiempo quizá varíe ligeramente de color y aparezcan unas zonas más oscuras y otras más claras. Todo ello es natural y no afectará a la belleza ni a la resistencia del producto.

WARM

	Composition / Composición	Weight / Peso	Abrasion resistance / Abrasión Martindale	Colours lightfastness / Solidez colores a la luz	Flame resistance / Resistencia al fuego	Symbols / Símbolos
<b>WHALE</b>	63% PP + 37% PC	1.150 - 1.200 gr/m <sup>2</sup>	60.000 cycles/ciclos	ISO 105 B04 7 (scale 1-8)	CAL TB 117 BS5852 source 0	     
<b>BORA BORA</b>	82% PP + 18% PES	750 gr/m <sup>2</sup>	>100.000 cycles/ciclos	ISO 105 B04 ≥6 (scale 1-8)	CAL TB 117 BS5852 source 0 - 1 UNE 1021 parts 1-2 NFPA-260 class 1 IMO A-652	     

SOFT

	Composition / Composición	Weight / Peso	Abrasion resistance / Abrasión Martindale	Colours lightfastness / Solidez colores a la luz	Flame resistance / Resistencia al fuego	Symbols / Símbolos
<b>DUO / DOLCE</b>	60% PP + 40% PES	371 gr/m <sup>2</sup>	60.000 cycles/ciclos	ISO 105 B04 ≥6 (scale 1-8)	CAL TB 117 BS5852 source 0 UNE 1021 part 1 NFPA-260 class 1	    
<b>SOLIDS / NATTÉ</b>	100% solution dyed acrylic 100% Acrílico teñido en masa	270 - 280 gr/m <sup>2</sup>	15.000-25.000 cycles/ciclos	ISO 105 B04 7-8 (scale 1-8)	CAL TB 117 NFPA-260 class 1	     
<b>AGORA LISO / AGORA PANAMÁ</b>	100% solution dyed acrylic 100% Acrílico teñido en masa	260 - 280 gr/m <sup>2</sup>	15.000 cycles/ciclos	ISO 105 B04 7-8 (scale 1-8)	CAL TB 117 NFPA-260 class 1	     

Symbols / Símbolos

Outdoor use. *Uso exterior.* Stain resistant treatment. *Tratamiento antimanchas.*

Dry cleaning / Limpieza en seco

- Do not dry clean. *No lavar en seco.*
- Dry clean. *Lavar en seco.*
- Professional wet cleaning. *Limpieza profesional en húmedo.*
- Professional dry cleaning, with tetrachloroethylene. *Delicate cycle. Lavado en seco, en tintorería con tetracloroetileno. Ciclo delicado.*

Washing Instructions / Lavado

- Machine wash at a maximum temperature of 30 °C. *Lavado a máquina a temperatura máxima de 30 °C.*
- Machine wash at a maximum temperature of 40 °C. *Lavado a máquina a temperatura máxima de 40 °C.*

Ironing / Planchado

- Do not iron. *No planchar.*
- Iron at a maximum temperature of 110 °C. Using a steam iron may cause permanent damage. *Puede plancharse a una temperatura máxima de 110 °C. La plancha de vapor puede causar daño irreversible.*

Drying / Secado

- Do not tumble dry. *No puede secarse en secadora.*

Bleached / Blanqueado

- Use only chlorine bleach or bleach. *Usar solo blanqueadores de cloro o lejía.*
- Do not use any type of bleach. *No utilizar blanqueantes.*





RUGS / ALFOMBRAS

Fibre composition: 100% recycled PET  
 Total approx. weight: 1,8 Kg/m<sup>2</sup> / 0.38 lbs/ft<sup>2</sup>  
 Total approx. height: 7 - 11 mm / 0.27"-0.43"  
 Manufacturing technique: Hand loom

Composición de fibras: 100% PET reciclado  
 Peso total aprox: 1,8 Kg/m<sup>2</sup>  
 Altura total aprox: 7 - 11 mm  
 Técnica de fabricación: Telar manual



Special sizes available, page 97  
 Disponible medidas especiales, página 97

m<sup>2</sup> special size / m<sup>2</sup> medida especial **350 €**

90x200 cm / 2'11"x6'7" **430 €**  
 △ 3 Kg / 6.61 lbs  
 ⊕ 0,02 m<sup>3</sup> / 0.71 ft<sup>3</sup>  
 Diag. alm-ivory 141703  
 Diag. alm-peach 141707  
 Gofre terracot. 141695  
 Checks terrac. 141699  
 Tartan terrac. 141711



Diagonal almond-ivory Diagonal almond-peach

180x240 cm / 5'11"x7'11" **1.060 €**  
 △ 8 Kg / 16.64 lbs  
 ⊕ 0,06 m<sup>3</sup> / 2.12 ft<sup>3</sup>  
 Diag. alm-ivory 141702  
 Diag. alm-peach 141706  
 Gofre terrac. 141694  
 Checks terrac. 141698  
 Tartan terrac. 141710



Gofre terracotta Checks terracotta Tartan terracotta

200x300 cm / 6'7"x9'10" **1.450 €**  
 △ 11 Kg / 24.25 lbs  
 ⊕ 0,07 m<sup>3</sup> / 2.47 ft<sup>3</sup>  
 Diag. alm-ivory 141701  
 Diag. alm-peach 141705  
 Gofre terrac. 141693  
 Checks terrac. 141697  
 Tartan terrac. 141709

OUTDOOR

INDIAN BEDS

Composition: Lacquered aluminium frame and 100% recycled PET cover

Composición: Estructura de aluminio lacado y funda 100% PET reciclado

**Single indian bed**  
 90x200x35h cm / 35"x79"x14"h **3.160 €**  
 △ 24 Kg / 52.8 lbs  
 ⊕ 0,25 m<sup>3</sup> / 7.41 ft<sup>3</sup>  
 Gofre terrac. 141854  
 Tartan terrac. 141855



Gofre terracotta Tartan terracotta

protective cover / funda protectora **200 €**  
 163419

**Double indian bed**  
 150x200x35h cm / 60"x79"x14"h **4.150 €**  
 △ 31 Kg / 82.85 lbs  
 ⊕ 0,39 m<sup>3</sup> / 12 ft<sup>3</sup>  
 Gofre terrac. 141779  
 Tartan terrac. 141780



Gofre terracotta Tartan terracotta

protective cover / funda protectora **260 €**  
 163423

77

TABLES / MESAS

Composition: Lacquered aluminium frame

Composición: Estructura de aluminio lacado



**Small side table** Terracotta **1.080 €**  
 60x60x35h cm / 24"x24"x14"h  
 △ 8,5 Kg / 19.8 lbs  
 ⊕ 0,06 m<sup>3</sup> / 1.41 ft<sup>3</sup>  
 141919

**Big side table** Terracotta **1.380 €**  
 90x90x35h cm / 35"x35"x14"h  
 △ 13 Kg / 36.3 lbs  
 ⊕ 0,09 m<sup>3</sup> / 2.36 ft<sup>3</sup>  
 141614

SMALL MATTRESS / COLCHONETAS PEQUEÑAS

Fibre composition: 100% recycled PET  
 Filling: 100% dry fast foam rubber

Composición de fibras: 100% PET reciclado  
 Relleno: 100% gomaespuma de secado rápido

80x160x11h cm / 32"x63"x4"h **930 €**  
 △ 8,5 Kg / 18.74 lbs  
 ⊕ 0,20 m<sup>3</sup> / 7.06 ft<sup>3</sup>  
 Gofre terrac. 141866  
 Checks terrac. 141867



Gofre terracotta Checks terracotta

BIG MATTRESS / COLCHONETAS GRANDES

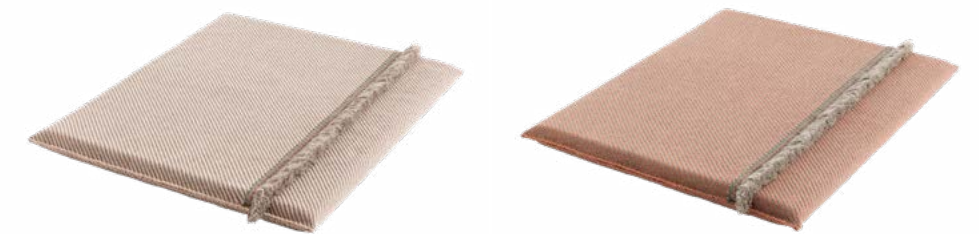
Fibre composition: 100% recycled PET  
 Filling: 100% dry fast foam rubber

Composición de fibras: 100% PET reciclado  
 Relleno: 100% gomaespuma de secado rápido

140x160x11h cm / 55"x63"x4"h **1.350 €**  
 △ 16,5 Kg / 36.38 lbs  
 ⊕ 0,35 m<sup>3</sup> / 12.36 ft<sup>3</sup>  
 Tartan terrac. 141763  
 Diag. almond-ivory 141761  
 Diag. almond-peach 141762



Tartan terracotta Diagonal almond-ivory



Diagonal almond-ivory Diagonal almond-peach

OUTDOOR

78



GARDEN LAYERS by Patricia Urquiola

SMALL ROLLS / RULOS PEQUEÑOS

Fibre composition: 100% recycled PET  
Filling: 100% dry fast foam rubber

Composición de fibras: 100% PET reciclado  
Relleno: 100% gomaespuma de secado rápido

Ø25x78 cm / Ø10"x30"  
△ 2 Kg / 4.41 lbs  
⊕ 0,06 m³ / 2.12 ft³

410 €

Gofre terracotta 141872  
Checks terracotta 141873



Gofre terracotta



Checks terracotta

BIG ROLLS / RULOS GRANDES

Fibre composition: 100% recycled PET  
Filling: 100% dry fast foam rubber

Composición de fibras: 100% PET reciclado  
Relleno: 100% gomaespuma de secado rápido

Ø40x78 cm / Ø16"x30"  
△ 5,5 Kg / 12.13 lbs  
⊕ 0,18 m³ / 6.35 ft³

770 €

Diag. almond-ivory 141770  
Diag. almond-peach 141771  
Tartan terracotta 141772



Diagonal almond-ivory



Diagonal almond-peach



Tartan terracotta

SMALL CUSHIONS / COJINES PEQUEÑOS

Fibre composition: 100% recycled PET  
Filling: 100% dry fast foam rubber

Composición de fibras: 100% PET reciclado  
Relleno: 100% gomaespuma de secado rápido

45x45 cm / 18"x18"

270 €

Gofre terracotta 141860  
Checks terracotta 141861



Gofre terracotta



Checks terracotta

BIG CUSHIONS / COJINES GRANDES

Fibre composition: 100% recycled PET  
Filling: 100% dry fast foam rubber

Composición de fibras: 100% PET reciclado  
Relleno: 100% gomaespuma de secado rápido

70x70 cm / 28"x28"

500 €

Diag. almond-ivory 141752  
Diag. almond-peach 141753  
Tartan terracotta 141754



Diagonal almond-ivory



Diagonal almond-peach



Tartan terracotta

COMPOSITION EXAMPLES / EJEMPLOS DE COMPOSICIÓN



01 — 4.080 €



02 — 4.780 €

WARNING, VERY IMPORTANT: This product should preferably be used in partially covered areas (under awnings, pergola or porches). Continued exposure of items in this collection to salt or chlorinated water may damage the fibres they contain. Always use a towel after leaving the sea or swimming pool.

The products in this collection may vary slightly in size due to the manufacturing process.

ATENCIÓN, MUY IMPORTANTE: Utilice preferentemente este producto en zonas parcialmente cubiertas (toldos, pérgolas o porches). La exposición continuada de las piezas de esta colección al agua salada o clorada puede dañar la fibra que las compone. Utilice siempre una toalla al salir del mar o de la piscina.

Los productos de esta colección pueden presentar pequeñas variaciones de medida, debido a su proceso de fabricación.





RUGS / ALFOMBRAS

Fibre composition: 100% recycled PET  
 Total approx. weight: 1,8 Kg/m<sup>2</sup> / 0.38 lbs/ft<sup>2</sup>  
 Total approx. height: 7 - 11 mm / 0.27"-0.43"  
 Manufacturing technique: Hand loom

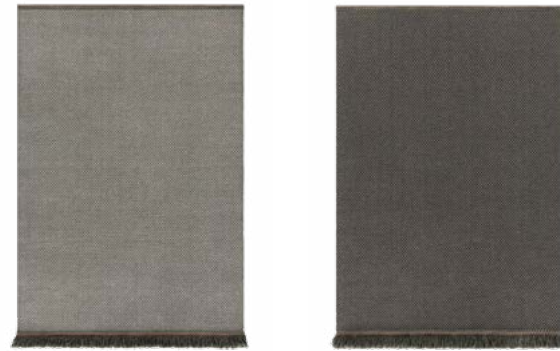
Composición de fibras: 100% PET reciclado  
 Peso total aprox: 1,8 Kg/m<sup>2</sup>  
 Altura total aprox: 7 - 11 mm  
 Técnica de fabricación: Telar manual



Special sizes available, page 97  
 Disponible medidas especiales, página 97

m<sup>2</sup> special size / m<sup>2</sup> medida especial **350 €**

90x200 cm / 2'11"x6'7" **430 €**  
 △ 3 Kg / 6.61 lbs  
 ⊕ 0,02 m<sup>3</sup> / 0.71 ft<sup>3</sup>  
 Diag. aloe-opal 141743  
 Diag. aloe-grey 141747  
 Gofre green 141735  
 Checks green 141739  
 Tartan green 141751



Diagonal aloe-opal Diagonal aloe-grey

180x240 cm / 5'11"x7'11" **1.060 €**  
 △ 8 Kg / 16.64 lbs  
 ⊕ 0,06 m<sup>3</sup> / 2.12 ft<sup>3</sup>  
 Diag. aloe-opal 141742  
 Diag. aloe-grey 141746  
 Gofre green 141734  
 Checks green 141738  
 Tartan green 141750



Gofre green Checks green Tartan green

200x300 cm / 6'7"x9'10" **1.450 €**  
 △ 11 Kg / 24.25 lbs  
 ⊕ 0,07 m<sup>3</sup> / 2.47 ft<sup>3</sup>  
 Diag. aloe-opal 141741  
 Diag. aloe-grey 141745  
 Gofre green 141733  
 Checks green 141737  
 Tartan green 141749

OUTDOOR

INDIAN BEDS

Composition: Lacquered aluminium frame and 100% recycled PET cover

Composición: Estructura de aluminio lacado y funda 100% PET reciclado

**Single indian bed**  
 90x200x35h cm / 35"x79"x14"h **3.160 €**  
 △ 24 Kg / 52.8 lbs  
 ⊕ 0,25 m<sup>3</sup> / 7.41 ft<sup>3</sup>  
 Gofre green 141858  
 Tartan green 141859



Gofre green Tartan green

protective cover / funda protectora **200 €**  
 163419

**Double indian bed**  
 150x200x35h cm / 60"x79"x14"h **4.150 €**  
 △ 31 Kg / 82.85 lbs  
 ⊕ 0,39 m<sup>3</sup> / 12 ft<sup>3</sup>  
 Gofre green 141783  
 Tartan green 141784



Gofre green Tartan green

protective cover / funda protectora **260 €**  
 163423

TABLES / MESAS

Composition: Lacquered aluminium frame

Composición: Estructura de aluminio lacado



**Small side table** Green **1.080 €**  
 60x60x35h cm / 24"x24"x14"h  
 △ 8,5 Kg / 19.8 lbs  
 ⊕ 0,06 m<sup>3</sup> / 1.41 ft<sup>3</sup>  
 141920

**Big side table** Green **1.380 €**  
 90x90x35h cm / 35"x35"x14"h  
 △ 13 Kg / 36.3 lbs  
 ⊕ 0,09 m<sup>3</sup> / 2.36 ft<sup>3</sup>  
 141615

SMALL MATTRESS / COLCHONETAS PEQUEÑAS

Fibre composition: 100% recycled PET  
 Filling: 100% dry fast foam rubber

Composición de fibras: 100% PET reciclado  
 Relleno: 100% gomaespuma de secado rápido

80x160x11h cm / 32"x63"x4"h **930 €**  
 △ 8,5 Kg / 18.74 lbs  
 ⊕ 0,20 m<sup>3</sup> / 7.06 ft<sup>3</sup>  
 Gofre green 141870  
 Checks green 141871



Gofre green Checks green

OUTDOOR

BIG MATTRESS / COLCHONETAS GRANDES

Fibre composition: 100% recycled PET  
 Filling: 100% dry fast foam rubber

Composición de fibras: 100% PET reciclado  
 Relleno: 100% gomaespuma de secado rápido

140x160x11h cm / 55"x63"x4"h **1.350 €**  
 △ 16,5 Kg / 36.38 lbs  
 ⊕ 0,35 m<sup>3</sup> / 12.36 ft<sup>3</sup>  
 Tartan green 141769  
 Diag. aloe-opal 141767  
 Diag. aloe-grey 141768



Tartan green Diagonal aloe-opal Diagonal aloe-grey



GARDEN LAYERS by Patricia Urquiola

SMALL ROLLS / RULOS PEQUEÑOS

Fibre composition: 100% recycled PET  
Filling: 100% dry fast foam rubber

Ø25x78 cm / Ø10"x30"  
⊆ 2 Kg / 4.41 lbs  
⊆ 0,06 m³ / 2.12 ft³  
Gofre green 141876  
Checks green 141877

410 €

Composición de fibras: 100% PET reciclado  
Relleno: 100% gomaespuma de secado rápido



Gofre green



Checks green

BIG ROLLS / RULOS GRANDES

Fibre composition: 100% recycled PET  
Filling: 100% dry fast foam rubber

Ø40x78 cm / Ø16"x30"  
⊆ 5,5 Kg / 12.13 lbs  
⊆ 0,18 m³ / 6.35 ft³  
Diag. aloe-opal 141776  
Diag. aloe-grey 141777  
Tartan green 141778

770 €

Composición de fibras: 100% PET reciclado  
Relleno: 100% gomaespuma de secado rápido



Diagonal aloe-opal



Diagonal aloe-grey



Tartan green

SMALL CUSHIONS / COJINES PEQUEÑOS

Fibre composition: 100% recycled PET  
Filling: 100% dry fast foam rubber

45x45 cm / 18"x18"  
Gofre green 141864  
Checks green 141865

270 €

Composición de fibras: 100% PET reciclado  
Relleno: 100% gomaespuma de secado rápido



Gofre green



Checks green

BIG CUSHIONS / COJINES GRANDES

Fibre composition: 100% recycled PET  
Filling: 100% dry fast foam rubber

70x70 cm / 28"x28"  
Diag. aloe-opal 141758  
Diag. aloe-grey 141759  
Tartan green 141760

500 €

Composición de fibras: 100% PET reciclado  
Relleno: 100% gomaespuma de secado rápido



Diagonal aloe-opal



Diagonal aloe-grey

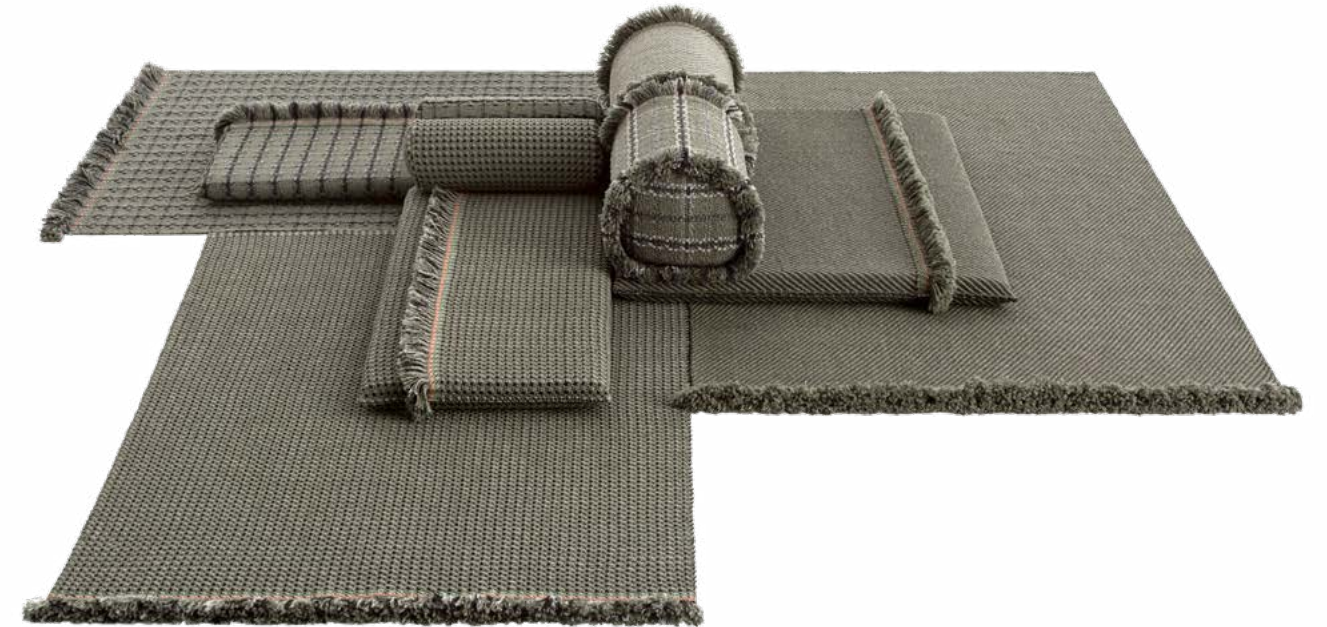


Tartan green

COMPOSITION EXAMPLES / EJEMPLOS DE COMPOSICIÓN



03 — 4.720 €



04 — 9.120 €

WARNING, VERY IMPORTANT: This product should preferably be used in partially covered areas (under awnings, pergola or porches). Continued exposure of items in this collection to salt or chlorinated water may damage the fibres they contain. Always use a towel after leaving the sea or swimming pool.

The products in this collection may vary slightly in size due to the manufacturing process.

ATENCIÓN, MUY IMPORTANTE: Utilice preferentemente este producto en zonas parcialmente cubiertas (toldos, pérgolas o porches). La exposición continuada de las piezas de esta colección al agua salada o clorada puede dañar la fibra que las compone. Utilice siempre una toalla al salir del mar o de la piscina.

Los productos de esta colección pueden presentar pequeñas variaciones de medida, debido a su proceso de fabricación.





RUGS / ALFOMBRAS

Fibre composition: 100% recycled PET  
 Total approx. weight: 1,8 Kg/m<sup>2</sup> / 0.38 lbs/ft<sup>2</sup>  
 Total approx. height: 7 - 11 mm / 0.27"-0.43"  
 Manufacturing technique: Hand loom

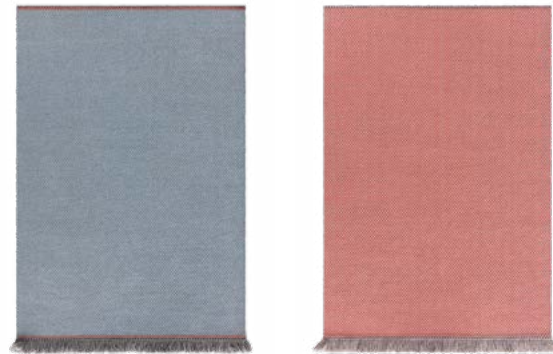
Composición de fibras: 100% PET reciclado  
 Peso total aprox: 1,8 Kg/m<sup>2</sup>  
 Altura total aprox: 7 - 11 mm  
 Técnica de fabricación: Telar manual



Special sizes available, page 97  
 Disponible medidas especiales, página 97

m<sup>2</sup> special size / m<sup>2</sup> medida especial **350 €**

90x200 cm / 2'11"x6'7" **430 €**  
 △ 3 Kg / 6.61 lbs  
 ⊕ 0,02 m<sup>3</sup> / 0.71 ft<sup>3</sup>  
 Diag. alm-blue 141723  
 Diag. alm-red 141727  
 Gofre blue 141715  
 Checks blue 141719  
 Tartan blue 141731



Diagonal almond-blue Diagonal almond-red

180x240 cm / 5'11"x7'11" **1.060 €**  
 △ 8 Kg / 16.64 lbs  
 ⊕ 0,06 m<sup>3</sup> / 2.12 ft<sup>3</sup>  
 Diag. alm-blue 141722  
 Diag. alm-red 141726  
 Gofre blue 141714  
 Checks blue 141718  
 Tartan blue 141730



Gofre blue Checks blue Tartan blue

200x300 cm / 6'7"x9'10" **1.450 €**  
 △ 11 Kg / 24.25 lbs  
 ⊕ 0,07 m<sup>3</sup> / 2.47 ft<sup>3</sup>  
 Diag. alm-blue 141721  
 Diag. alm-red 141725  
 Gofre blue 141713  
 Checks blue 141717  
 Tartan blue 141729

OUTDOOR

INDIAN BEDS

Composition: Lacquered aluminium frame and 100% recycled PET cover

Composición: Estructura de aluminio lacado y funda 100% PET reciclado

**Single indian bed**  
 90x200x35h cm / 35"x79"x14"h **3.160 €**  
 △ 24 Kg / 52.8 lbs  
 ⊕ 0,25 m<sup>3</sup> / 7.41 ft<sup>3</sup>  
 Gofre blue 141856  
 Tartan blue 141857



Gofre blue Tartan blue

protective cover / funda protectora **200 €**  
 163419

**Double indian bed**  
 150x200x35h cm / 60"x79"x14"h **4.150 €**  
 △ 31 Kg / 82.85 lbs  
 ⊕ 0,39 m<sup>3</sup> / 12 ft<sup>3</sup>  
 Gofre blue 141781  
 Tartan blue 141782



Gofre blue Tartan blue

protective cover / funda protectora **260 €**  
 163423

TABLES / MESAS

Composition: Lacquered aluminium frame

Composición: Estructura de aluminio lacado



**Small side table** Grey **1.080 €**  
 60x60x35h cm / 24"x24"x14"h  
 △ 8,5 Kg / 19.8 lbs  
 ⊕ 0,06 m<sup>3</sup> / 1.41 ft<sup>3</sup>  
 141918

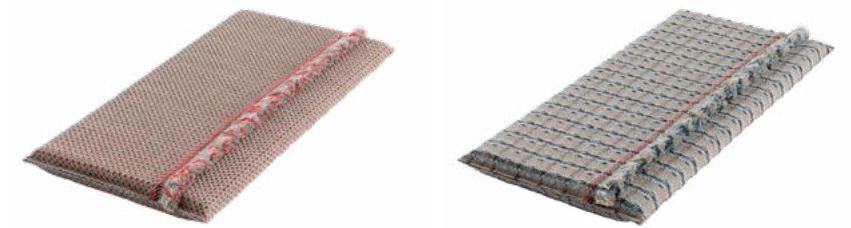
**Big side table** Grey **1.380 €**  
 90x90x35h cm / 35"x35"x14"h  
 △ 13 Kg / 36.3 lbs  
 ⊕ 0,09 m<sup>3</sup> / 2.36 ft<sup>3</sup>  
 141613

SMALL MATTRESS / COLCHONETAS PEQUEÑAS

Fibre composition: 100% recycled PET  
 Filling: 100% dry fast foam rubber

Composición de fibras: 100% PET reciclado  
 Relleno: 100% gomaespuma de secado rápido

80x160x11h cm / 32"x63"x4"h **930 €**  
 △ 8,5 Kg / 18.74 lbs  
 ⊕ 0,20 m<sup>3</sup> / 7.06 ft<sup>3</sup>  
 Gofre blue 141868  
 Checks blue 141869



Gofre blue Checks blue

OUTDOOR

BIG MATTRESS / COLCHONETAS GRANDES

Fibre composition: 100% recycled PET  
 Filling: 100% dry fast foam rubber

Composición de fibras: 100% PET reciclado  
 Relleno: 100% gomaespuma de secado rápido

140x160x11h cm / 55"x63"x4"h **1.350 €**  
 △ 16,5 Kg / 36.38 lbs  
 ⊕ 0,35 m<sup>3</sup> / 12.36 ft<sup>3</sup>  
 Tartan blue 141766  
 Diag. almond-blue 141764  
 Diag. almond-red 141765



Diagonal almond-blue Diagonal almond-red



GARDEN LAYERS by Patricia Urquiola

SMALL ROLLS / RULOS PEQUEÑOS

Fibre composition: 100% recycled PET  
Filling: 100% dry fast foam rubber

Composición de fibras: 100% PET reciclado  
Relleno: 100% gomaespuma de secado rápido

Ø25x78 cm / Ø10"x30"  
△ 2 Kg / 4.41 lbs  
⊕ 0,06 m³ / 2.12 ft³

410 €

Gofre blue 141874  
Checks blue 141875



Gofre blue



Checks blue

BIG ROLLS / RULOS GRANDES

Fibre composition: 100% recycled PET  
Filling: 100% dry fast foam rubber

Composición de fibras: 100% PET reciclado  
Relleno: 100% gomaespuma de secado rápido

Ø40x78 cm / Ø16"x30"  
△ 5,5 Kg / 12.13 lbs  
⊕ 0,18 m³ / 6.35 ft³

770 €

Diag. almond-blue 141773  
Diag. almond-red 141774  
Tartan blue 141775



Diagonal almond-blue



Diagonal almond-red



Tartan blue

SMALL CUSHIONS / COJINES PEQUEÑOS

Fibre composition: 100% recycled PET  
Filling: 100% dry fast foam rubber

Composición de fibras: 100% PET reciclado  
Relleno: 100% gomaespuma de secado rápido

45x45 cm / 18"x18"

270 €

Gofre blue 141882  
Checks blue 141883



Gofre blue



Checks blue

BIG CUSHIONS / COJINES GRANDES

Fibre composition: 100% recycled PET  
Filling: 100% dry fast foam rubber

Composición de fibras: 100% PET reciclado  
Relleno: 100% gomaespuma de secado rápido

70x70 cm / 28"x28"

500 €

Diag. almond-blue 141755  
Diag. almond-red 141756  
Tartan blue 141757



Diagonal almond-blue



Diagonal almond-red



Tartan blue

COMPOSITION EXAMPLES / EJEMPLOS DE COMPOSICIÓN



05 — 2.720 €



06 — 5.180 €

WARNING, VERY IMPORTANT: This product should preferably be used in partially covered areas (under awnings, pergola or porches). Continued exposure of items in this collection to salt or chlorinated water may damage the fibres they contain. Always use a towel after leaving the sea or swimming pool.

The products in this collection may vary slightly in size due to the manufacturing process.

ATENCIÓN, MUY IMPORTANTE: Utilice preferentemente este producto en zonas parcialmente cubiertas (toldos, pérgolas o porches). La exposición continuada de las piezas de esta colección al agua salada o clorada puede dañar la fibra que las compone. Utilice siempre una toalla al salir del mar o de la piscina.

Los productos de esta colección pueden presentar pequeñas variaciones de medida, debido a su proceso de fabricación.



Soft seats

Upholstery: 100% PES  
 Filling: Waterproof cover + mix of polystyrene and chopped foam rubber  
 Removable upholstery

Tapicería: 100% PES  
 Relleno: Funda hidrófuga + mezcla de poliestireno y picado de gomaespuma  
 Tapicería desenfundable

15% price increase for BS 5852 option

Opción relleno BS 5852, incremento de precio 15%

Vichy

70x100x70h cm / 28"x38"x28"h **1.050 €**  
 ⚖ 9,2 Kg / 20.2 lbs  
 📦 0,56 m³ / 19.78 ft³  
 Orange 269191  
 Yellow 269193  
 Blue 269192



Orange



Yellow



Blue

protective cover / funda protectora **160 €**  
 163417

Soft seats

Upholstery: 100% solution dyed acrylic  
 Filling: Waterproof cover + mix of polystyrene and chopped foam rubber  
 Removable upholstery

Tapicería: 100% acrílico teñido en masa  
 Relleno: Funda hidrófuga + mezcla de poliestireno y picado de gomaespuma  
 Tapicería desenfundable

15% price increase for BS 5852 option

Opción relleno BS 5852, incremento de precio 15%

Decó

70x100x70h cm / 28"x38"x28"h **1.160 €**  
 ⚖ 9,2 Kg / 20.2 lbs  
 📦 0,56 m³ / 19.78 ft³  
 Orange 269194  
 Yellow 269196  
 Blue 269195



Orange



Yellow



Blue

protective cover / funda protectora **160 €**  
 163417

FABRIC TECHNICAL SPECIFICATIONS / ESPECIFICACIONES TÉCNICAS TELAS

Composition / Composición	Weight / Peso	Abrasion resistance / Abrasión Martindale	Colours lightfastness / Solidez colores a la luz	Flame resistance / Resistencia al fuego
100% PES	+570 gr/m²	100.000 cycles/ciclos	ISO 105 B02 7 (scale 1-8)	CAL TB 117 section 1

Symbols. Símbolos

☀ Outdoor use. Stain resistant treatment. Solvent free.

Dry cleaning / Limpieza en seco

Professional dry cleaning without trichloroethylene. Lavado en seco, en tintorería, que no contenga tricloroetileno.

Washing Instructions / Lavado

Machine wash at a maximum temperature of 30 °C. Lavado a máquina a temperatura máxima de 30 °C.

Ironing / Planchado

Iron at a maximum temperature of 110 °C. Using a steam iron may cause permanent damage. Puede plancharse a una temperatura máxima de 110 °C. La plancha de vapor puede causar daño irreversible.

Drying / Secado

Do not tumble dry. No puede secarse en secadora.

Bleached / Blanqueado

Do not use any type of bleach. No utilizar blanqueantes.

Do not spin dry. No centrifugar.

FABRIC TECHNICAL SPECIFICATIONS / ESPECIFICACIONES TÉCNICAS TELAS

Composition / Composición	Weight / Peso	Abrasion resistance / Abrasión Martindale	Colours lightfastness / Solidez colores a la luz	Flame resistance / Resistencia al fuego
100% Solution dyed acrylic / 100% Acrílico teñido en masa	600 gr/m²	18.000 cycles/ciclos	ISO 105 B04 4-5 (class / 5)	CAL TB 117-203 section 1 NFPA 260 classe 1 NF EN 1021-1 non-ignition

Symbols. Símbolos

☀ Outdoor use. Stain resistant treatment.

Dry cleaning / Limpieza en seco

Do not dry clean. No lavar en seco.

Washing Instructions / Lavado

Machine wash at a maximum temperature of 30 °C. Lavado a máquina a temperatura máxima de 30 °C.

Ironing / Planchado

Iron at a maximum temperature of 110 °C. Using a steam iron may cause permanent damage. Puede plancharse a una temperatura máxima de 110 °C. La plancha de vapor puede causar daño irreversible.

Drying / Secado

Do not tumble dry. No puede secarse en secadora.

Bleached / Blanqueado

Bleach or bleach may be used. Se puede usar lejía o blanqueantes.

DIAMOND by Charlotte Lancelot

Fibre composition: 100% recycled PET  
 Total approx. weight: 1,3 Kg/m<sup>2</sup> / 0.26 lbs/ft<sup>2</sup>  
 Total approx. height: 6 mm / 0.24"  
 Manufacturing technique: Kilim

Composición de fibras: 100% PET reciclado  
 Peso total aprox.: 1,3 Kg/m<sup>2</sup>  
 Altura total aprox.: 6 mm  
 Técnica de fabricación: Kilim



Special sizes available, page 97  
 Disponible medidas especiales, página 97

m<sup>2</sup> special size / m<sup>2</sup> medida especial **250 €**

170x220 cm / 5'7"x7'3"  
 △ 4,9 Kg / 10.74 lbs  
 ⊕ 0,03 m<sup>3</sup> / 0.7 ft<sup>3</sup>  
 Pink-Yellow 166929  
 Nude-Petrol 166930  
 Blue-Green 166931  
 Orange-Wine 234524  
 Blue-Brown 234528  
 Green-Grey 234532



Pink-Yellow

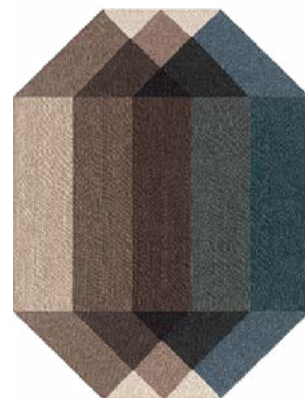


Orange-Wine

200x260 cm / 6'7"x8'6"  
 △ 6,76 Kg / 14.90 lbs  
 ⊕ 0,04 m<sup>3</sup> / 1.41 ft<sup>3</sup>  
 Pink-Yellow 166932  
 Nude-Petrol 166933  
 Blue-Green 166934  
 Orange-Wine 234525  
 Blue-Brown 234529  
 Green-Grey 234533



Nude-Petrol



Blue-Brown

300x390 cm / 9'10"x12'10"  
 △ 15,2 Kg / 33.51 lbs  
 ⊕ 0,07 m<sup>3</sup> / 2.5 ft<sup>3</sup>  
 Pink-Yellow 166935  
 Nude-Petrol 166936  
 Blue-Green 166937  
 Orange-Wine 234526  
 Blue-Brown 234530  
 Green-Grey 234534



Blue-Green



Green-Grey

OUTDOOR

ARAM by Nendo

Discontinued products / Descatalogados

Tables and stools / Mesas y taburetes

Composition: Stainless steel wire  
 Manufacturing technique: Moulded and thermo-lacquered  
 Handmade\*

Composición: Alambre de acero inoxidable  
 Técnica de fabricación: Moldeado y termolacado  
 Hecho a mano\*

\* Because they are made entirely by hand, size may vary slightly.

\* Las medidas pueden sufrir ligeras variaciones por tratarse de un producto 100% hecho a mano.



High table / Mesa alta

Ø61x41h cm / Ø24"x16"h  
 △ 7,5 Kg / 16.5 lbs  
 ⊕ 0,20 m<sup>3</sup> / 6.99 ft<sup>3</sup>

White	100983
Mustard	101000
Red Orange	100996
Sand	100985
Bronze	100986
Anthracite	100987

**510 €**



Low table / Mesa baja

Ø71x33h cm / Ø28"x13"h  
 △ 8,7 Kg / 19.1 lbs  
 ⊕ 0,26 m<sup>3</sup> / 9.18 ft<sup>3</sup>

White	101002
Mustard	101019
Red Orange	101015
Sand	101004
Bronze	101005
Anthracite	101006

**540 €**



High stool / Taburete alto

Ø36x43h cm / Ø14"x17"h  
 △ 4 Kg / 8.8 lbs  
 ⊕ 0,10 m<sup>3</sup> / 3.53 ft<sup>3</sup>

White	101022
Mustard	101039
Red Orange	101035
Sand	101024
Bronze	101025
Anthracite	101026

**320 €**



Low stool / Taburete bajo

Ø41x25h cm / Ø16"x10"h  
 △ 3,5 Kg / 7.7 lbs  
 ⊕ 0,07 m<sup>3</sup> / 2.47 ft<sup>3</sup>

White	101041
Mustard	101058
Red Orange	101054
Sand	101043
Bronze	101044
Anthracite	101045

**290 €**

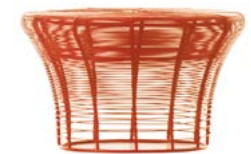
Available colours /  
 Colores disponibles



White  
 RAL 9001



Mustard  
 RAL 1003



Red Orange  
 RAL 2001



Sand  
 RAL 1019



Bronze  
 RAL 7006



Anthracite  
 RAL 7043

OUTDOOR



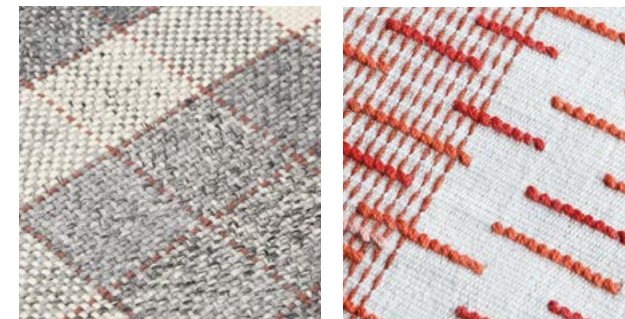
# *Annex*

## MANUFACTURING TECHNIQUES / TÉCNICAS DE FABRICACIÓN

[EN] Every year we take on new collections as we take on new challenges. True to our essence, we continue to improve traditional manufacturing techniques and introducing new capabilities that allow handmade rugs to evolve. Our close collaboration with designers and artisans and our experience developing our products make it possible. With an eye on sustainability in all stages involved, we are, little by little, able to achieve a production process that evolves to benefit all.

[ES] Cada año afrontamos las nuevas colecciones cómo nuevos retos. Fieles a nuestra esencia, continuamos mejorando las técnicas de fabricación tradicionales e introduciendo nuevas posibilidades que permiten a las alfombras hechas a mano seguir evolucionando. La estrecha colaboración con diseñadores y artesanos y nuestra experiencia y cercanía durante el desarrollo de nuestros productos, lo hace posible. Con la vista puesta en la sostenibilidad de todas las etapas implicadas conseguimos, poco a poco, que el proceso productivo evolucione en beneficio de todos.

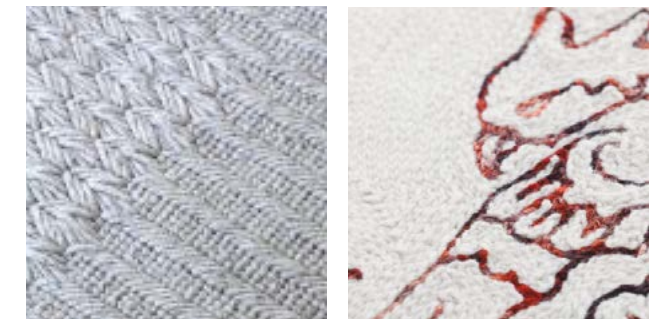
### HAND LOOM



Hand-operated looms. In some cases the yarn is held to the warp rolled around a rod that determines the height of the pile of the rug. In others it is simply crossed over. This technique can be used to create numerous finishes, from flat pieces with thick yarn which is knotted, cut, braided or looped.

*Telares accionados a mano. En algunos casos el hilo se sujeta a la urdimbre enrollándolo alrededor de una varilla que determina la altura del pelo de la alfombra. En otros, simplemente se entrecruzan. Esta técnica permite muchos acabados, desde alfombras planas a piezas de gruesos hilos anudados, cortados, trenzados ó en bucle.*

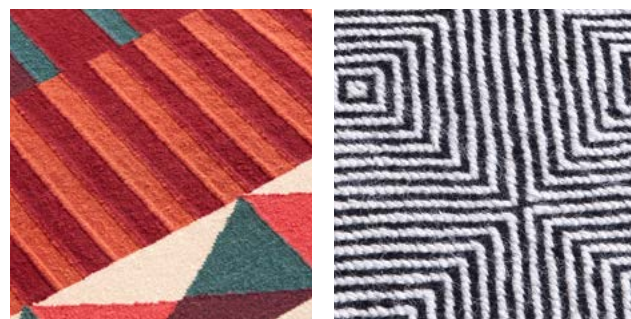
### EMBROIDERY



Embroidered rugs. The design is drawn on fabric which is held to a frame which is then rolled in and out. Skilled workers use special crochet hooks and can reproduce designs of any thickness.

*Alfombras bordadas. El diseño se dibuja sobre una tela que se sujeta a un bastidor que se va enrollando y desplegando. Las artesanas trabajan con un ganchillo especial y pueden reproducir cualquier diseño en cualquier grosor.*

### KILIM



Kilims are produced by tightly interweaving the warp and weft strands of the weave to produce a flat surface with no pile. The technique is very similar to that used to make fabrics for tapestries which is why weavers are usually very skilful with tiny details. All manner of colours and designs can be created and they are light yet very tough rugs.

*Los kilim se fabrican entretejiendo firmemente la trama con los hilos en el telar para producir una alfombra plana, sin pelo. La técnica es muy similar a la que se utiliza en la fabricación de telas para tapicerías y por eso los artesanos suelen ser muy hábiles con los pequeños detalles. Permiten todo tipo de dibujos y colores y son alfombras ligeras pero muy resistentes.*

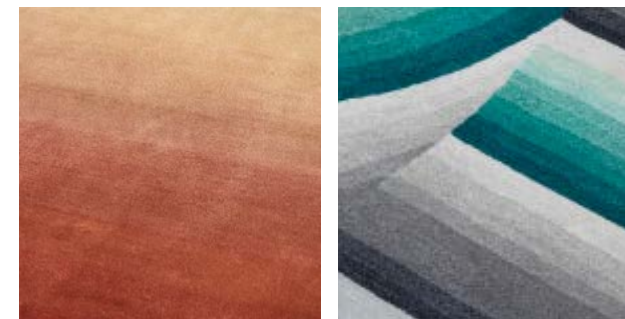
### HAND TUFTED



A manual process on stretched cotton fabric, using a 'tufting gun', which shoots out and cuts the wool to follow the pattern design. The wool is bonded to the base with a layer of rubber. This technique can be used to create different heights of pile, loop finishes and all designs and colours.

*Proceso manual que sobre una tela de algodón tensada, se sirve de la 'tufting gun', una especie de pistola, para disparar y cortar una porción de lana siguiendo el dibujo que se desee. La lana se fija a la base mediante una capa de látex. Permite diferentes alturas, acabados en bucle y todos los diseños y colores.*

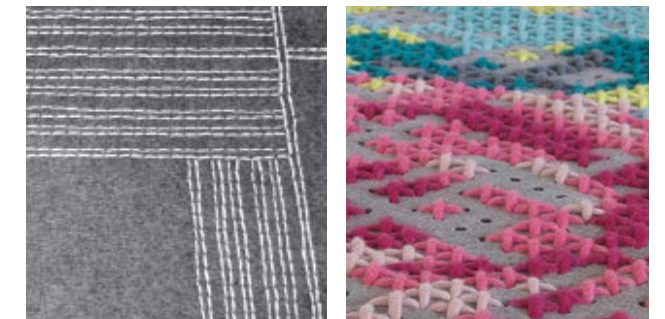
### HAND KNOTTED



Handmade on a vertical loom on which the wool is fastened firmly to the warp through a knot. The shape and thickness of the knot differentiate the various kinds of hand-knotted rugs; more knots result in greater definition and a longer-lasting, more valuable rug. This technique allows very detailed designs to be created.

*Tejido manual en telar vertical en el que el pelo se sujeta fuertemente a la urdimbre mediante un nudo. La forma y el grosor del nudo diferencian las distintas clases de alfombras anudadas a mano; a mayor número de nudos, mayor definición, durabilidad y valor de la alfombra. Permite crear diseños con mucho detalle.*

### FELT



Wool, water and pressure. This technique has been used by nomads for centuries. These rugs are prized for their insulating properties. You can play with designs and colours, add embroidery, appliqué or use punching techniques. This means the collections are very different from each other even though they share a common technique.

*Lana cardada, agua y presión. Esta técnica, utilizada por todos los nómadas del mundo desde hace siglos, es muy apreciada por el alto poder aislante de las alfombras que produce. Permite jugar con diseños y colores, bordar encima, aplicar, troquelar... de forma que las colecciones son muy diferentes unas de otras a pesar de su técnica común.*



## RUG SPECIAL SIZES / MEDIDAS ESPECIALES ALFOMBRAS

We at GAN want to place all of our manufacturing techniques at the service of our clients. We can adapt our designs to special dimensions as long as our techniques allow us to do so. This chart specifies sizing options and limitations as well as pricing for custom rugs of each collection:

NEW 2022

	Max. width / Ancho máx.	Max. Length / Largo máx.	Rrp m <sup>2</sup> / Pvp / m <sup>2</sup>
<b>SPACES</b>			
Mangas Original*	400cm	700cm	750 €
<small>*Only available for models MR1, MR2 y MR3 *Sólo disponible para modelos MR1, MR2 y MR3</small>			
Mangas Space	400cm	700cm	750 €
Raw	600cm	1.200cm	240 €
Sail	500cm	600cm	200 €
Glaoui	400cm	700cm	240 €
Roots	425cm	915cm	320 €
Chaddar	350cm	450cm	590 €
Reversible	300 cm	500 cm	350 €
<b>HAND KNOTTED</b>			
Hand Knotted*	600 cm	1.200 cm	580 €
<small>*Round Mirage and Paysages not available *Round Mirage y Paysages no disponibles</small>			
Mirage	400 cm	400 cm	880 €
Bereber	600 cm	1.200 cm	380 €
Degrade	400 cm	1.000 cm	830 €
Cobble	400 cm	700 cm	480 €
Zoe Kubb	450 cm	1.000 cm	830 €
Echo	700 cm	1.000 cm	830 €
Echo Grey	700 cm	1.000 cm	830 €
<b>FELT</b>			
Knotwork	400 cm	800 cm	350 €
<b>KILIM</b>			
Kilim*	400 cm	700 cm	260 €
<small>*Parquet not available *Parquet no disponible</small>			
Ndebele	400 cm	1.000 cm	230 €
Rodas	360 cm	670 cm	260 €
Thay / Modica / Sool	450 cm	1.000 cm	260 €
Happy	450 cm	1.000 cm	260 €

### REMARKS / OBSERVACIONES

The maximum size variation that a rug can undergo is between 5% and 10% of its total size. The size variation may affect both the width and the length of the rug.

To confirm an order we require an advance payment of 30% of the total order value.

The lead time for special rugs is 5 months. In the case of custom designs, lead times will be evaluated case by case.

En GAN queremos poner al servicio de nuestros clientes todas nuestras técnicas de fabricación. Hasta donde éstas nos lo permitan, adaptaremos nuestros diseños a las medidas proyectadas. En esta tabla se especifican las limitaciones dimensionales y la tarifa de precios para la customización de cada colección:

	Max. width / Ancho máx.	Max. Length / Largo máx.	Rrp m <sup>2</sup> / Pvp / m <sup>2</sup>
<b>HAND LOOM</b>			
Hoot	600cm	1.200cm	260 €
Bari	400cm	700cm	260 €
Lama	390cm	1.200cm	260 €
Varese	600cm	800cm	350 €
Cuadros	400cm	500cm	380 €
Pure	300cm	400cm	440 €
Waan	400cm	400cm	390 €
Goz	300cm	750cm	540 €
<b>EMBROIDERY</b>			
Crochet	200 cm	200 cm	310 €
<b>HAND TUFTED</b>			
Hand Tufted	400 cm	700 cm	390 €
Ply	400 cm	1.000 cm	440 €
Crystal	450 cm	700 cm	440 €
Diamond	300 cm	500 cm	440 €
<b>OUTDOOR</b>			
Garden Layers	500 cm	300 cm	350 €
Diamond	300 cm	700 cm	250 €

La variación máxima de tamaño que puede sufrir una alfombra es de entre 5% y el 10% respecto a su totalidad. La disminución o aumento puede afectar tanto a la anchura como al largo de la alfombra.

Para la confirmación del pedido se requiere el abono del 30% del valor total por anticipado.

El plazo de producción de las alfombras especiales es de 5 meses, el de las customizadas se estudiará en cada caso.

## CUSTOMIZING / CUSTOMIZACIÓN

### 01 – BESPOKE SOLUTIONS

Designs 100% adapted by our team to the client's project.

Diseños 100% adaptados por nuestro equipo al proyecto del cliente.

Price/m<sup>2</sup> Please consult with us

PVP/m<sup>2</sup> Consultar

### 02 – CUSTOM CATALOGUE

We adapt existing designs from our catalogue to fully adjust to your needs.

Adaptación de diseños existentes en nuestro catálogo para ajustarlos plenamente a tus necesidades.

Choose a design from the 70+ products in our catalogue and adapt its size, shape and colours to the needs of your space. The result? Iconic designs with a custom finish, whether it's colour, size, or shape.

Elige un modelo de entre los más de 70 diseños de nuestro catálogo y adapta su tamaño, forma y colores a las necesidades de tu espacio. ¿El resultado? Diseños icónicos con un acabado personalizado en color, media y forma.

Price/m<sup>2</sup> Special sizes chart +20%

PVP/m<sup>2</sup> Cuadro medidas especiales +20%

### 03 – CONTRACT STUDIO

A program designed to completely adapt to the requirements of your contract project.

Un programa diseñado para adaptarse completamente a los requerimientos de tu proyecto contract.

Solid rugs, in 5 carefully selected techniques that maximize their durability and performance both indoors and outdoors.

Alfombras lisas, en 5 técnicas cuidadosamente seleccionadas para maximizar su durabilidad y rendimiento tanto en interior como en exterior.

	Max. width / Ancho máx.	Max. Length / Largo máx.	€/m <sup>2</sup> (-200 m <sup>2</sup> )	€/m <sup>2</sup> (+200 m <sup>2</sup> )	€/m <sup>2</sup> (+500 m <sup>2</sup> )
DHURRIE INDOOR	350	500	230 €	175 €	150 €
DHURRIE OUTDOOR	350	500	215 €	160 €	140 €
HAND LOOM INDOOR	500	1000	380 €	285€	250 €
HAND LOOM OUTDOOR	500	1000	350 €	260€	230€
HAND TUFTED	500	700	390 €	290 €	250 €
HAND KNOTTED	450	1000	580 €	520 €	470 €
SUMAK	450	1000	500 €	450 €	400 €

### KIT GAN CONTRACT



Our "contract kit" greatly facilitates the selection process when choosing rugs for project, and will speed up production times and processes.

Nuestro "contract kit" facilitará enormemente la elección de las alfombras que tu proyecto necesita y agilizará los tiempos y procesos de producción.

Price Please consult with us

PVP Consultar

## ANTI-SLIP UNDERLAYS / BASES ANTIDESLIZANTES

Anti-slip underlays are an easy to install solution and do not involve interfering with the product in any way. They can be fitted to any rug, no matter its size or shape. These underlays improve the care of your rugs, preventing friction and wear and tear, prolonging their useful life and keeping them well ventilated by preventing them from coming into direct contact with the floor.

GAN recommends the use of anti-slip underlays with all rugs manufactured using the Kilim and Dhurrie techniques (Lan, Bandas, Sail and Glaoui). Other rugs, due to their unique and distinctive manufacturing technique or fibre composition, also need these anti-slip underlays to improve their stability; this is the case of rugs in the Waan and Rustic Chic Geo collection, as well as some thinner Hand Knotted rugs like Japan or Cirus.

The mat should be placed on the floor where the rug will be laid, then the rug can be placed on top.

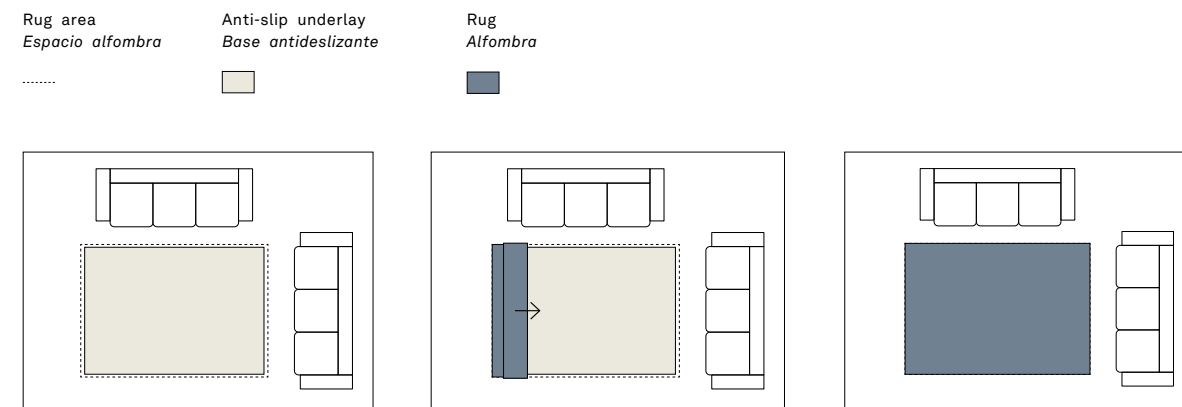
Scheme of placement of anti-slip underlays: GAN offers pre-cut non-slip underlays for standard rug sizes, and also offers the option of custom underlays:

Las bases antideslizantes son una solución de fácil instalación y no comporta manipulación del producto, permiten adaptarse a la alfombra que se desee, sin importar su tamaño ni forma. Además, permite una mejor conservación de las alfombras, evitándoles la fricción y el desgaste, prologando así su vida útil y manteniéndolas mejor ventiladas al evitarles el contacto directo con el suelo.

GAN recomienda el uso de bases antideslizantes en las alfombras confeccionadas mediante las técnicas Kilim o Dhurrie (Lan, Bandas, Sail y Glaoui). También, otras alfombras, por su única y particular técnica de fabricación o composición de fibras, necesitan de estas bases antideslizantes para mejorar su estabilidad, este es el caso de las alfombras de las colecciones Waan o Rustic Chic Geo; o también algunas alfombras Hand Knotted de poco espesor como Japan o Cirus.

La base se deberá colocar sobre el suelo, en el sitio donde se vaya a ubicar la alfombra, y poner la alfombra sobre ella.

Esquema de colocación de las bases antideslizantes: GAN ofrece bases antideslizantes pre-cortadas para las medidas generales de estas alfombras, además de la posibilidad de base antideslizante con corte a medida:



1. Place the underlay at the center of the spot where you want to place your rug.

1. Colocar base antideslizante en el centro de donde se quiera colocar la alfombra.

2. Place the rolled-up rug centered on one side of the underlay.

2. Colocar la alfombra enrollada en un lateral de la base, centrada a esta.

3. Unroll the rug until the underlay is completely covered.

3. Desenrollar la alfombra hasta cubrir completamente la base antideslizante.

Rug measure Medida alfombra	Anti-slip underlay Base antideslizante	€ / unt € / ud
150x200 cm / 4'11"x6'7"	140x190 cm / 4'7"x6'3"	40 €
170x240 cm / 5'7"x7'11"	160x230 cm / 5'3"x7'7"	55 €
200x300 cm / 6'7"x9'10"	190x290 cm / 6'3"x9'6"	83 €
Banda individual 60x240 cm / 4'11"x6'7"	50x230 cm / 1'7"x7'7"	17 €
* Other measures / Otras medidas	m <sup>2</sup> / sqm	20 € / m <sup>2</sup>

\* We recommend the perimeter of the non-slip base to be 5cm smaller than the carpet.

\* Se recomienda que la base antideslizante sea perimetralmente 5 cm mas pequeña que la alfombra.

## REGULATION & CERTIFICATION / NORMATIVAS Y CERTIFICACIONES

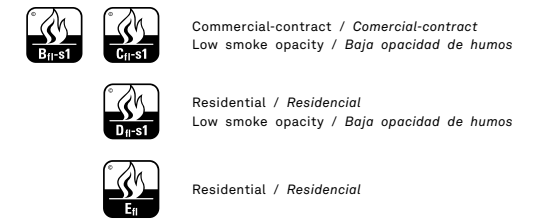
In order to guarantee the quality and performance of our rugs, GAN undergoes product certifications based on the regulations designed for this purpose. Below is a breakdown of each of the standards and classifications obtained.

GAN ha obtenido las certificaciones de cumplimiento de los requisitos de las normativas diseñadas para garantizar la calidad y rendimiento de sus alfombras. A continuación se detallan cada una de las normas y clasificaciones obtenidas.

### REACTION TO FIRE CLASSIFICATION UNE-EN 13501 / REACCIÓN AL FUEGO UNE-EN 13501

This standard provides a classification of floor coverings according to their reaction to fire and smoke emissions.

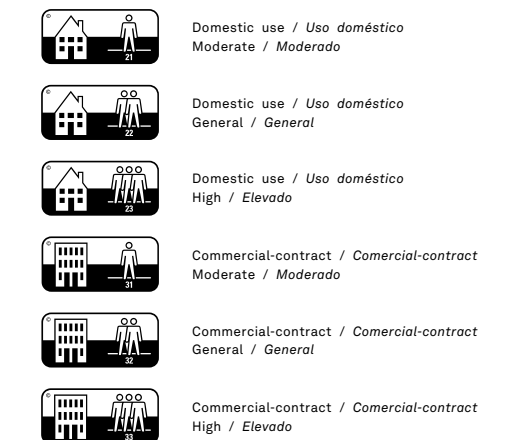
Esta norma proporciona la clasificación de los revestimientos de suelo respecto a su comportamiento ante el fuego y según la producción de humo.



### USE CLASSIFICATION UNE-EN 1307 / CLASIFICACIÓN USO UNE-EN 1307

This European standard specifies the requirements for the classification of textile floor coverings, categorizing them for domestic or contract use according to their resistance to wear and tear.

Esta norma europea especifica los requisitos para la clasificación de los revestimientos textiles de suelo, categorizándolos para uso doméstico o contract según su resistencia al uso y desgaste.



### LUXURY AND COMFORT CLASSIFICATION UNE-EN 1307 / CLASIFICACIÓN LUJO Y CONFORT UNE-EN 1307

This standard classifies the comfort class of textile floor coverings according to the mass per unit area of the use surface.

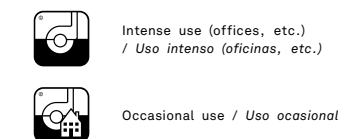
Clasifica la clase de confort de los revestimientos de suelo textiles según la masa por unidad de área de la superficie de uso.



### WHEELCHAIR CLASSIFICATION UNE-EN 985 / CLASIFICACIÓN SILLA CON RUEDAS UNE-EN 985

This standard evaluates the behavior of textile floor coverings when subject to the movement of a wheelchair.

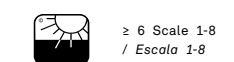
Esta norma evalúa el comportamiento de los revestimientos de suelo textiles sometidos al movimiento de una silla con ruedas.



### OUTDOOR RESISTANCE EN-ISO 105 B04 / RESISTENCIA INTEMPERIE EN-ISO 105 B04

This standard evaluates the resistance of the colour to artificial weathering.

Esta norma evalúa la resistencia del color a la intemperie artificial.





	Reaction to fire Reacción al fuego	Domestic use Uso doméstico	Commercial use Uso comercial	Luxury & comfort Lujo y confort	Wheelchair use Uso silla con ruedas
EMBROIDERY - CHADDAR Wool / Lana					
ROOTS Jute / Yute					
RAW Jute + Wool / Yute + Lana	—				
NUANCES Wool + Viscose / Lana + Viscosa					
LAN Wool / Lana					
CANEVAS GEO Wool / Lana					
CANEVAS Wool / Lana					
RUSTIC CHIC Wool + Jute / Lana + Yute	—		—		
WAAN Wool / Lana					
CROCHET Wool / Lana					
MANGAS ORIGINAL & SPACE Wool / Lana					
BANDAS Wool / Lana					
SILĀĪ Wool / Lana					
SAIL Wool / Lana					

	Reaction to fire Reacción al fuego	Domestic use Uso doméstico	Commercial use Uso comercial	Luxury & comfort Lujo y confort	Wheelchair use Uso silla con ruedas	Outdoor Resistance Resistencia Intemperie
GLAQUI Wool / Lana						
HAND KNOTTED Wool / Lana						
HAND KNOTTED Jute / Yute						
FELT Wool + Viscose / Lana + Viscosa						
FELT Wool / Lana	—					
KILIM Wool / Lana						
KILIM Jute + Viscosa / Yute + Viscosa						
HAND LOOM Wool / Lana					—	
HAND LOOM - NATURAL ARTY Wool / Lana						
HAND LOOM - BACKSTITCH Wool / Lana						
EMBROIDERY - DREAMS Wool / Lana			—			
EMBROIDERY Wool / Lana	—					
HAND TUFTED Wool / Lana			—			
OUTDOOR Recycled PET / PET Reciclado						

## FUNCTIONAL FINISHES / ACABADOS FUNCIONALES

Improving the quality and properties of our products is always our goal.

That is why at GAN we offer our clients a series of functional finishes, based on nanotechnological treatments, which will improve their natural performance.

The treatments offered are:

*Mejorar la calidad y las propiedades de nuestros productos siempre es nuestro objetivo.*

*Es por esto que desde GAN ponemos a disposición de nuestros clientes una serie de acabados funcionales, basados en tratamientos nanotecnológicos, que mejoraran sus cualidades naturales.*

*Los tratamientos que se ofrecen son:*

### STAIN RESISTANT / ANTIMANCHAS

\* 50 € / m<sup>2</sup>

Anti-stain treatments prevent all types of substances, including water-repellent and oleophobic substances, from penetrating the rug. When this treatment is applied, stains can be easily removed with the help of a damp cloth.

*Los tratamientos anti-mancha evitan que todo tipo de sustancia, tanto de naturaleza hidrófuga como oleófuga, penetre en la alfombra. Con la aplicación de este tratamiento, las manchas se eliminan fácilmente con ayuda de un paño húmedo.*

### WATER REPELLENT / HIDRÓFUGO

\* 50 € / m<sup>2</sup>

The water repellent finish acts as a barrier preventing the penetration of all types of liquids.

*El acabado hidrófugo o hidrorrepelente actúa como barrera ante la posible penetración de todo tipo de líquidos.*

### FIRE RETARDANT / IGNÍFUGO

\* 50 € / m<sup>2</sup>

The fire retardant finish improves the qualities of our rugs, acting as a retardant for combustion and fire spreading.

*El acabado ignífugo mejora las cualidades de las alfombras, actuando como retardante de la combustión y propagación de incendios.*

### ANTIBACTERIAL / ANTIBACTERIANO

\* 50 € / m<sup>2</sup>

The antibacterial finish protects against the appearance and proliferation of bacteria.

*El acabado antibacteriano protege de la aparición y proliferación de bacterias.*

### FUNGICIDE / FUNGICIDA

\* 50 € / m<sup>2</sup>

The fungicidal finish prevents the formation of fungi and molds.

*El acabado fungicida impide la formación de hongos y mohos.*

### ANTI-COVID VIRUCIDE / VIRUCIDA ANTI-COVID

\* 50 € / m<sup>2</sup>

The virucidal finish acts against multiple viruses, including coronaviruses (COVID-19), with a tested effectiveness of 97.7%. It has been endorsed by the European Center for Disease Prevention and Control.

*El acabado virucida actúa frente a múltiples virus, incluidos los tipos corona virus (COVID - 19), con una efectividad testada de un 97.7%, además de estar avalado por el Centro Europeo para la Prevención y el Control de Enfermedades.*

### REMARKS / OBSERVACIONES

The application of these treatments does not alter the natural properties of the materials with which our carpets are made.

*La aplicación de estos tratamientos no altera las propiedades naturales de los materiales con los que se fabrican nuestras alfombras.*

They do not produce toxic gases.

*No producen propagación de gases tóxicos.*

These functional finishes can last for approximately 2 years, in normal use and maintenance conditions, with slight variations depending on the rug model.

*Los acabados funcionales tienen una duración aproximada de 2 años, en condiciones de uso, mantenimiento y dependiendo del modelo de alfombra.*

\* Net price

\* Precio neto

## CARE & CLEANING / MANTENIMIENTO Y LIMPIEZA

*GAN products are handcrafted and made from 100% natural or recycled fibers. To guarantee a long product life, some maintenance and periodic cleaning are required.*

*Los productos GAN están hechos a mano y fabricados 100% con fibras naturales o recicladas. Para garantizar una larga vida útil, se requiere de cierto mantenimiento y limpieza periódica.*

### MAINTENANCE TIPS / CONSEJOS MANTENIMIENTO Y CONSERVACIÓN

All carpets, when new, form and release “fuzz” during the first few months. To remove it, we recommend you brush them gently with a soft bristle brush in the direction of the pile; and then use your vacuum cleaner, with wheels in the nozzle in the same direction.

*Todas las alfombras, cuando son nuevas, forman y desprenden pelusilla durante los primeros meses. Para eliminarla, se recomienda barrer con una escoba suave, siempre en dirección al sentido del pelo; y, a continuación, pasar el aspirador, con ruedas en la boquilla, en el mismo sentido.*

If threads protrude from the surface of the rug, do not pull them. Simply cut them so that they are flush with the rest of the pile.

*Si en la alfombra sobresale algún hilo de la superficie, nunca se debe tirar de él, se deberá cortar a ras del resto.*

Because natural dyes are used to colour the fibres, do not wet your rug, since certain colours may run. That is why we do not recommend that you use water/air vacuum cleaners.

*Debido a las características de los tintes naturales utilizados para teñir las fibras, no se deben mojar las alfombras, ya que ciertos colores intensos podrían desteñirse. Es por esto que no se recomienda nunca el uso de aspiradores de agua/aire.*

Do not expose your rug to the sun for long periods, as they may fade

*No se deben exponer al sol prolongadamente las alfombras, podrían producirse decoloraciones.*

To spread wear evenly across the entire surface, we recommended you change the orientation of the carpet 2 or 3 times a year.

*Para repartir el desgaste por igual en toda la superficie, se recomienda cambiar 2 o 3 veces por año el sentido de la alfombra.*

To store carpets until the following season, roll them up when they are clean and fully dry, ensuring there are no wrinkles, and store them in a clean, dry place.

*Si se desea guardar la alfombra hasta la siguiente temporada, una vez limpia y seca, se debe enrollar sin arrugar y guardarla en un lugar limpio y seco.*

### GENERAL CLEANING TREATMENTS / TRATAMIENTOS GENERALES DE LIMPIEZA

If the carpet is stained, you must act as quickly as possible to prevent impregnation of the fabric or design. These are our general cleaning guidelines:

*Ante cualquier mancha, se debe actuar lo más rápido posible para evitar que se impregnen en el tejido o lo destiñan. En todos los casos, se aconseja seguir las siguientes pautas:*

— Clean from the external border toward the center to avoid propagating the stain.

*— Limpiar siempre desde el borde exterior hacia dentro para no propagar la mancha.*

— Press gently to avoid damaging the carpet pile.

*— Actuar mediante ligeras presiones para no deformar el pelo de la alfombra.*

— If you spill something on the carpet, always use kitchen roll or a clean white cloth to mop it up.

*— Utilizar siempre, para absorber la mancha, papel de cocina o un trapo blanco limpio.*

— Test out any new products on a corner of the rug.

*— Probar los productos nuevos en una esquina de la alfombra.*

— Only use very small amounts of cleaning products to avoid your rug from getting wet.

*— Utilizar poca cantidad de los productos de limpieza para evitar mojar en exceso la alfombra.*

— Always dry horizontally on a towel or a dryer.

*— Secar siempre de forma horizontal, sobre una toalla o en un tendedero.*

In general, depending on the type of stain, we recommend:

*En general, para según qué tipo de mancha, se recomienda:*

— For stains caused by solid substances or dust:

*— Para manchas producidas por sustancias sólidas o polvo:*

- Must be scratched off carefully with the tip of a knife or spoon.
- Shake and carefully brush the rug to remove any dirt or debris.

- Rascar cuidadosamente con la punta de un cuchillo o una cuchara.
- Sacudir y cepillar con cuidado para retirar todos los restos posibles.

— For stains caused by liquid substances:

*— Para manchas producidas por sustancias líquidas:*

- Immediately absorb any excess liquid using a paper towel.
- Always read and carefully follow the specific cleaning recommendation for each rug.

- Absorber inmediatamente el exceso de líquido con ayuda de papel de cocina.
- En todos los casos, se recomienda consultar las instrucciones específicas de limpieza para cada alfombra.

If you take the rug to the dry cleaners, it is important to show the professional cleaner the label with the cleaning instructions for your rug, and the respective cleaning guidelines.

*Si se lleva una alfombra a la tintorería, es importante indicarle al profesional el etiquetado de limpieza de cada alfombra, indicado en las respectivas fichas de limpieza específicas.*



## GENERAL CONDITIONS OF SALE / CONDICIONES GENERALES DE VENTA

### ORDERS

The client must correctly formalize the order via email or fax. Hand-written orders will not be accepted.

All orders must have a customer reference or a numerical reference.

All product description lines, terms of sale, references, etc., must be checked once the proforma invoice sent by GANDIABLASCO is received. Clients can claim their proforma invoice in case it has not arrived 24 hours after the order was placed.

Changes to orders will not be accepted 24 hours after receipt of the proforma invoice.

Merchandise returns will not be accepted without prior authorization from GANDIABLASCO.

### PAYMENT METHODS

Payment will be made according to previously established commercial conditions.

A delay in payment or any payment anomaly implies the retention of the pending orders. The buyer is responsible for all financial and legal expenses that may derive from a breach of the agreement.

The formalization of an order implies the acceptance of these general conditions.

### SPECIAL SIZES

See page 97 "SPECIAL SIZES" for models, dimensional limitations and pricing for adapting rugs in our catalog.

For order confirmation and to begin production, the client must pay a 30% deposit and sign the technical sheet.

We will not accept order cancellations once manufacturing has started.

At GAN we offer handmade and unique products. For this reason, there may be small variations in dimensions both in width and in the length of the rug, resulting in larger or smaller dimensions than described, which is compliant with the stipulated margin.

We recommend you order special rugs only when the space can admit a maximum variation of 5% to 10% of the overall rug size

### CLAIMS AND RETURNS

Damages caused during shipping must be reported within 24 hours after unloading the merchandise. Otherwise, compensation for damage caused by the transportation company cannot be processed. This claim must be accompanied by the corresponding invoice number and the transport delivery note signed at destination, clearly indicating the observations of external damage visible on the packaging. In addition, photographs must be provided that identify the state of the packaging when received. GAN will not be responsible for any damage caused during shipping that is notified after 24 hours.

No return or claim will be accepted after seven days from the date of receipt. If there is a defect and a claim has been made, please do not use the product.

The return must be previously authorized by our quality department and it must be returned well packed with its original packaging or

### PEDIDOS

*La formalización del pedido se realizará por email o fax. No se aceptarán pedidos escritos a mano.*

*Todos los pedidos tienen que llevar una referencia de cliente o una referencia numérica.*

*Todas las líneas de descripción del producto, términos de venta, referencias, etc., se deben comprobar una vez recibida la factura proforma enviada por GANDIABLASCO. Si no ha recibido su proforma después de 24 horas, se ruega reclamación.*

*No se aceptan cambios en las 24 horas posteriores a la confirmación.*

*No se aceptan devoluciones de mercancía sin la autorización de GANDIABLASCO.*

### FORMAS DE PAGO

*Según condiciones comerciales establecidas.*

*El retraso en los pagos o cualquier irregularidad implica la retención de los pedidos pendientes. El comprador se responsabilizará de los gastos financieros o jurídicos que se deriven del incumplimiento.*

*La formalización de un pedido implica la aceptación de las condiciones generales.*

### MEDIDAS ESPECIALES

*Consultar página 97 "MEDIDAS ESPECIALES" para conocer modelos, limitaciones dimensionales y tarifa de precios para la customización de alfombras de catálogo.*

*Para la confirmación del pedido y la puesta en marcha, será imprescindible abonar el 30% del importe por anticipado y la firma de la ficha técnica.*

*No se admiten anulaciones de pedidos una vez comenzada la fabricación.*

*En GAN ofrecemos productos artesanales y únicos. Por esta razón, pueden existir pequeñas variaciones de medidas en la anchura y el largo de la alfombra, en una variación máxima del 5% al 10% del tamaño.*

*Las alfombras especiales pueden presentar la misma variación respecto al tamaño deseado.*

### RECLAMACIONES Y DEVOLUCIONES

*Los daños causados por el transporte deberán ser reportados en las 24 horas siguientes a la recepción del producto. En caso contrario, no se podrá tramitar la compensación. La reclamación debe ir acompañada del número de factura y de la nota de entrega del transporte firmada en destino, indicando la no conformidad por daños externos visibles en el embalaje. Además, deberán aportarse fotografías que identifiquen el estado del embalaje en la descarga. GAN no se hará responsable de ningún daño causado por el transporte notificado fuera del plazo estipulado.*

*No se aceptará ninguna devolución ni reclamación posterior a los 7 días de la fecha de entrega. Si existe un defecto y se ha reclamado, no utilice el producto.*

*La devolución debe autorizarse por nuestro departamento de calidad. Para su devolución, debe utilizar el embalaje original. De no ser*

properly protected to avoid any damage during transportation.

GAN offers a 2-year warranty from the date of purchase of its products. This warranty covers possible manufacturing defects. GAN declines any responsibility for damage derived from misuse or improper treatment of the products, accepting only returns due to manufacturing defects.

## ADDITIONAL NOTES / OBSERVACIONES

Our rugs are completely handmade. Their manual manufacture may lead to small variations in size or colour with respect to the original design. These variations are not manufacturing defects and do not affect the quality of the product.

The maximum variation in size is 5%, both in width and in length

The colour applied to natural materials and subjected to different conditions of light, humidity and temperature may suffer alterations compared to the original design. There is no guarantee of complete chromatic fidelity.

Additionally, the paper pages in this catalog or the calibration on a screen may produce differences in colour between the images and the real rugs.

Prolonged exposure to sunlight may cause discoloration.

Due to the natural origin of the fibers used, rugs tend to produce fluff. With high-pile designs, this phenomenon can last a considerable amount of time. Frequent vacuuming is recommended. If vacuuming causes some threads to stretch, they may be evened out with scissors.

Waviness or shading may appear on short-pile designs such as hand tufted or hand loomed rugs, producing the sensation of colour changes in certain areas. This is due to the movement, inclination or pressure that the rug surface has gone through during production and/or packaging. These effects will disappear with use and regular care. They are not a manufacturing defect and do not affect quality or durability.

For maintenance and cleaning, follow the instructions detailed on the label on the back of the rug.

The formalization of an order implies the knowledge and acceptance of all these statements.

### NOTES / NOTAS

The prices and technical data that appear in this price list are valid except for errors or omissions.

*Los precios y datos técnicos que aparecen en esta tarifa son válidos salvo error u omisión.*

*posible, debe protegerse correctamente para evitar daños durante el transporte.*

*GAN ofrece una garantía de 2 años para todos los productos. Esta garantía cubre los posibles defectos de fabricación. GAN declina cualquier responsabilidad por daños causados por un mal uso o tratamiento del producto. Solo se aceptarán devoluciones por defectos de fabricación.*

*Nuestras alfombras son completamente artesanales. Su confección manual puede llevar consigo pequeñas variaciones, en cuanto a medidas y color, respecto al diseño original, que no representan fallos de fabricación ni afectan a la calidad del producto.*

*La variación máxima de tamaño es de un 5%, tanto a lo ancho como a lo largo.*

*El color aplicado sobre materiales naturales y sometidos a diferentes condiciones de luz, humedad y temperatura, puede sufrir alteraciones respecto a las muestras originales, no existe una total garantía de fidelidad cromática.*

*También el papel o las pantallas pueden producir diferencias de tonos entre las imágenes del catálogo y el color real de las alfombras.*

*La exposición prolongada a la luz solar puede producir un efecto de decoloración.*

*Debido al origen natural de las fibras empleadas, las alfombras suelen dejar abundante pelusa. En las de pelo, este fenómeno puede durar un tiempo considerable. Se recomienda pasar la aspiradora frecuentemente. Si el aspirado hace que se estiren algunos hilos, estos pueden igualarse con unas tijeras.*

*El efecto de aguas o sombreados puede aparecer en las alfombras de pelo corto, handtufted o handloomed, y producir sensación de marcas o cambios de color en alguna zona. Esto es debido al movimiento, a la inclinación o a la presión que ha sufrido el pelo durante el proceso de producción y/o embalaje. Desaparece con el uso y cuidado de la alfombra. No se trata de un defecto de fabricación y no afecta a la calidad ni a la durabilidad de la misma.*

*Para el mantenimiento y limpieza hay que seguir las instrucciones detalladas en la etiqueta al dorso de la alfombra.*

*La formalización de un pedido implica el conocimiento y aceptación de todos estos supuestos.*

Design and page layout / *Diseño y maquetación*

MUT Design - GAN

Text / *Textos*

Tachy Mora

Photographs / *Fotografía*

Héctor Campos

Josele Castellón

XLG

Printed in Spain / *Impreso en España*

La Imprenta CG



Gandia Blasco Group

GANDIA BLASCO S.A.  
Músico Vert 4  
46870 Ontinyent Valencia Spain  
T. +34 96 291 13 20  
info@gan-rugs.com  
www.gan-rugs.com





PRICE LIST / TARIFA

2022

[gan-rugs.com](http://gan-rugs.com)